

**АДМИНИСТРАЦИЯ КОЖЕВНИКОВСКОГО СЕЛЬСКОГО
ПОСЕЛЕНИЯ
ПОСТАНОВЛЕНИЕ**

18.12.2012

№ 606

с. Кожевниково Кожевниковского района Томской области

Об утверждении схем расположения нестационарных торговых объектов
на территории Кожевниковского сельского поселения

Согласно постановлению Администрации Томской области от 09.07.2010 №135а
« О порядке разработки и утверждения органами местного самоуправления
муниципальных образований Томской области схем размещения нестационарных
торговых объектов»

ПОСТАНОВЛЯЮ:

1. Утвердить схемы размещения нестационарных торговых объектов на территории Кожевниковского сельского поселения, согласно приложению 1.
2. Утвердить графические планы-схемы размещения нестационарных торговых объектов, согласно приложению 2.
3. Настоящее постановление обнародовать в установленном порядке.
4. Контроль исполнения постановления возложить на ведущего специалиста по земельным отношениям Администрации Кожевниковского сельского поселения Крылатову Л.П.

Глава поселения



Л.А.Малодетко

Крылатова Л.П.
23586

СХЕМА
размещения нестационарных торговых объектов

№ п/п	Место нахождения нестационарного торгового объекта	Ассортимент продаваемых товаров	Тип нестационарного торгового объекта	Период размещения на земельных участках
1	с. Кожевниково, ул. Гагарина, 6а	Продовольственные товары	Торговый павильон	аренда с 2009г.
2	с. Кожевниково, ул. Гагарина, 18а	Шашлык	Торговый павильон	аренда с 2012г
3	с. Кожевниково, ул. Гагарина, 15а	Молочная продукция	Киоск	аренда с 2008г.
4	с. Кожевниково, пер. Северный, 20	Продовольственные товары	Торговый павильон	аренда с 2006г.
5	с. Кожевниково, ул. Калинина, 63а	Флодоовощная продукция	Торговый павильон	аренда с 2008г
6	с. Кожевниково, ул. Калинина, 66	Куры-гриль	Передвижной киоск	аренда с 2006г.
7	с. Кожевниково, ул. Калинина, 67а	Союзпечать	Киоск	аренда с 2008г
8	с. Кожевниково, ул. Калинина, 70а	Молочная продукция	Киоск	аренда с 2012г
9	с. Кожевниково ул. Ленина, 54а	Продовольственные товары	Торговый павильон	аренда с 2006г.
10	с. Кожевниково, ул. Ленина, 54б	Шашлык	Киоск	аренда с 2009г
11	с. Кожевниково, ул. Ленина, 56а	Куры-гриль	Передвижной киоск	аренда с 2006г.
12	с. Кожевниково, ул. Ленина, 62а	Шашлык	Торговый павильон	аренда с 2012г.

СХЕМА № 1
графический план размещения
нестационарных торговых объектов

Кадастровый квартал: 70:07:0101001

Адрес: Томская обл., Кожевниковский р-н, с. Кожевниково, ул. Гагарина, ба

Категория земель: земли населенных пунктов

Целевое назначение: для размещения нестационарного торгового объекта

Площадь земельного участка: 81 кв.м.



Ведущий специалист по
земельным отношениям

Л.П.Крылатова

Приложение № 2 к постановлению
Администрации Кожевниковского
сельского поселения
от 18.12.2012г. № 606

СХЕМА № 2
графический план размещения
нестационарных торговых объектов

Кадастровый квартал: 70:07:0101001

Адрес: Томская обл., Кожевниковский р-н, с. Кожевниково, ул. Гагарина, 18а

Категория земель: земли населенных пунктов

Целевое назначение: для размещения нестационарного торгового объекта

Площадь земельного участка: 56 кв.м.



Ведущий специалист по
земельным отношениям

Л.П.Крылатова

СХЕМА № 3
графический план размещения
нестационарных торговых объектов

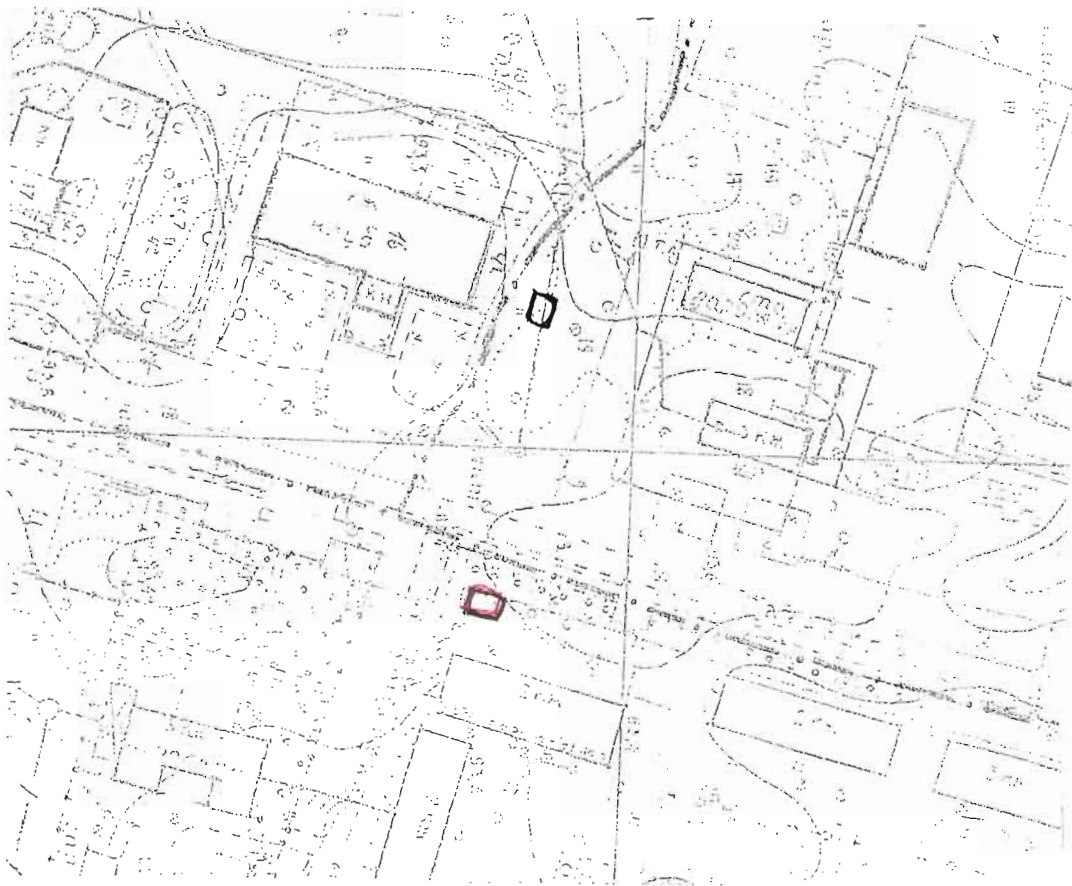
Кадастровый квартал: 70:07:0101001

Адрес: Томская обл., Кожевниковский р-н, с. Кожевниково, ул. Гагарина, 15а

Категория земель: земли населенных пунктов

Целевое назначение: для размещения нестационарного торгового объекта

Площадь земельного участка: 10 кв.м.



Ведущий специалист по
земельным отношениям

Л.П.Крылатова

СХЕМА № 4
графический план размещения
нестационарных торговых объектов

Кадастровый квартал: 70:07:0101002

Адрес: Томская обл., Кожевниковский р-н. с. Кожевниково, пер. Северный, 20

Категория земель: земли населенных пунктов

Целевое назначение: для размещения нестационарного торгового объекта

Площадь земельного участка: 80 кв.м.



Ведущий специалист по
земельным отношениям

Л.П.Крылатова

СХЕМА № 5
графический план размещения
нестационарных торговых объектов

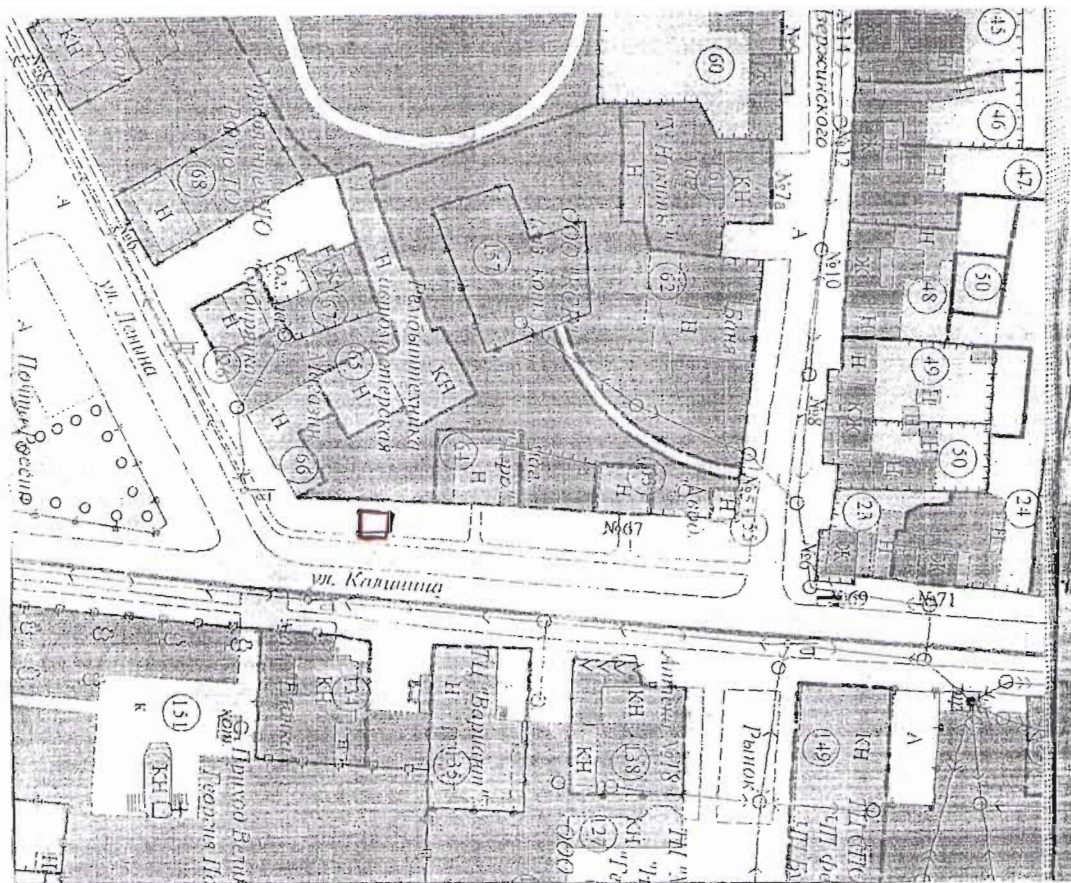
Кадастровый квартал: 70:07:0101003

Адрес: Томская обл., Кожевниковский р-н, с. Кожевниково, ул. Калинина, 63а

Категория земель: земли населенных пунктов

Целевое назначение: для размещения нестационарного торгового объекта

Площадь земельного участка: 20 кв.м.



Ведущий специалист по
земельным отношениям

Л.П.Крылатова

Приложение № 2 к постановлению
Администрации Кожевниковского
сельского поселения
ль 18.12.2012г. № 606

СХЕМА № 6
графический план размещения
нестационарных торговых объектов

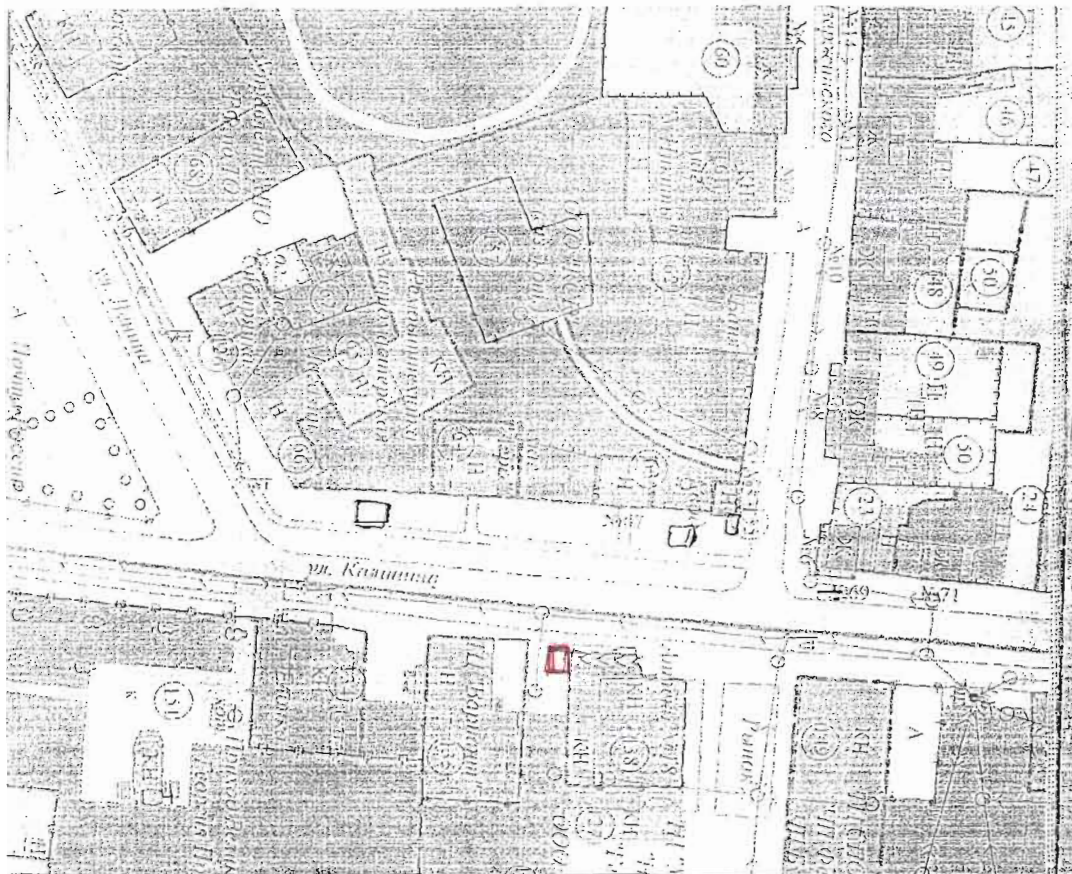
Кадастровый квартал: 70:07:0101003

Адрес: Томская обл., Кожевниковский р-н. с. Кожевниково, ул. Калинина, 66

Категория земель: земли населенных пунктов

Целевое назначение: для размещения нестационарного торгового объекта

Площадь земельного участка: 9 кв.м.



Ведущий специалист по
земельным отношениям

Л.П.Крылатова

Приложение № 2 к постановлению
Администрации Кожевниковского
сельского поселения
ль 18.12.2012г. № 606

СХЕМА № 7
графический план размещения
нестационарных торговых объектов

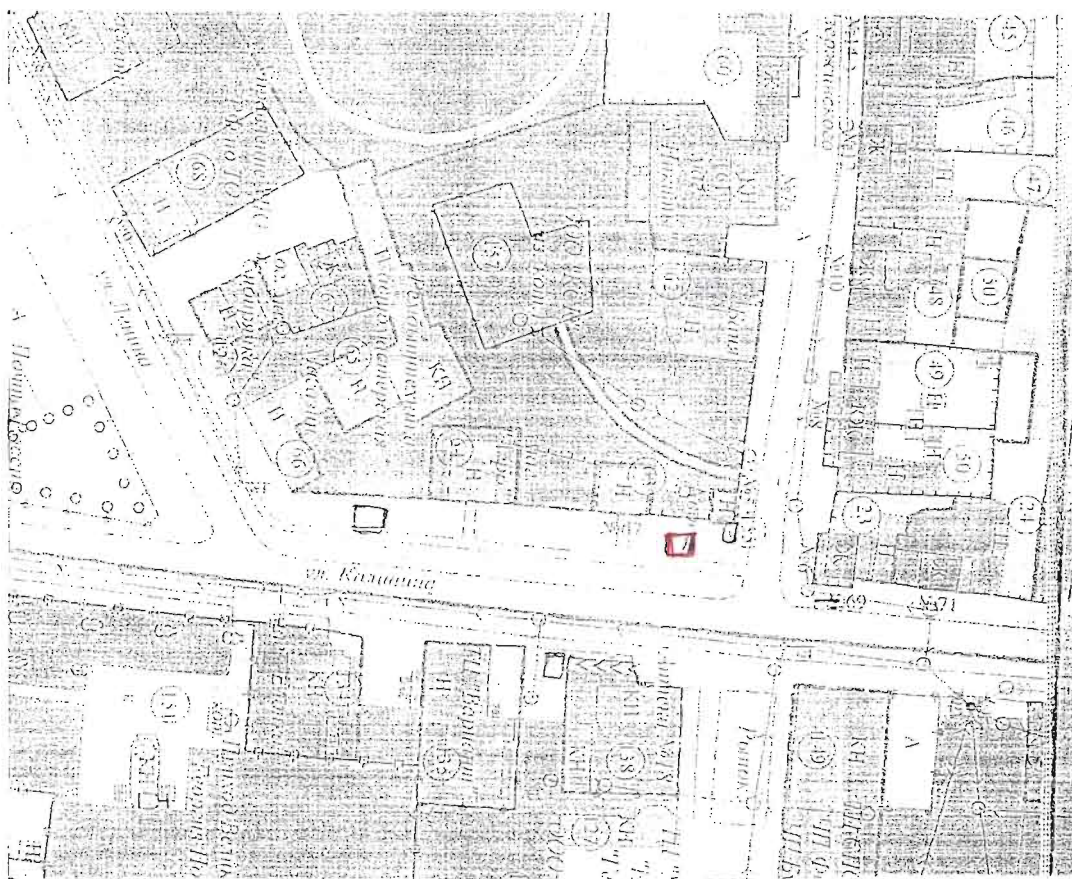
Кадастровый квартал: 70:07:0101003

Адрес: Томская обл., Кожевниковский р-н. с. Кожевниково, ул. Калинина. 67а

Категория земель: земли населенных пунктов

Целевое назначение: для размещения нестационарного торгового объекта

Площадь земельного участка: 12 кв.м.



Ведущий специалист по
земельным отношениям

Л.П.Крылатова

Приложение № 2 к постановлению
Администрации Кожевниковского
сельского поселения
от 18.12.2012г. № 606

СХЕМА № 8
графический план размещения
нестационарных торговых объектов

Кадастровый квартал: 70:07:0101003

Адрес: Томская обл., Кожевниковский р-н. с. Кожевниково, ул. Калинина, 70а

Категория земель: земли населенных пунктов

Целевое назначение: для размещения нестационарного торгового объекта

Площадь земельного участка: 60 кв.м.



Ведущий специалист по
земельным отношениям

Л.П.Крылатова

Приложение № 2 к постановлению
Администрации Кожевниковского
сельского поселения
от 18.12.2012г. № 606

СХЕМА № 9
графический план размещения
нестационарных торговых объектов

Кадастровый квартал: 70:07:0101004

Адрес: Томская обл., Кожевниковский р-н. с. Кожевниково, ул. Ленина, 54а

Категория земель: земли населенных пунктов

Целевое назначение: для размещения нестационарного торгового объекта

Площадь земельного участка: 70 кв.м.



Ведущий специалист по
земельным отношениям

Л.П.Крылатова

Приложение № 2 к постановлению
Администрации Кожевниковского
сельского поселения
от 18.12.2012г. № 606

СХЕМА № 10
графический план размещения
нестационарных торговых объектов

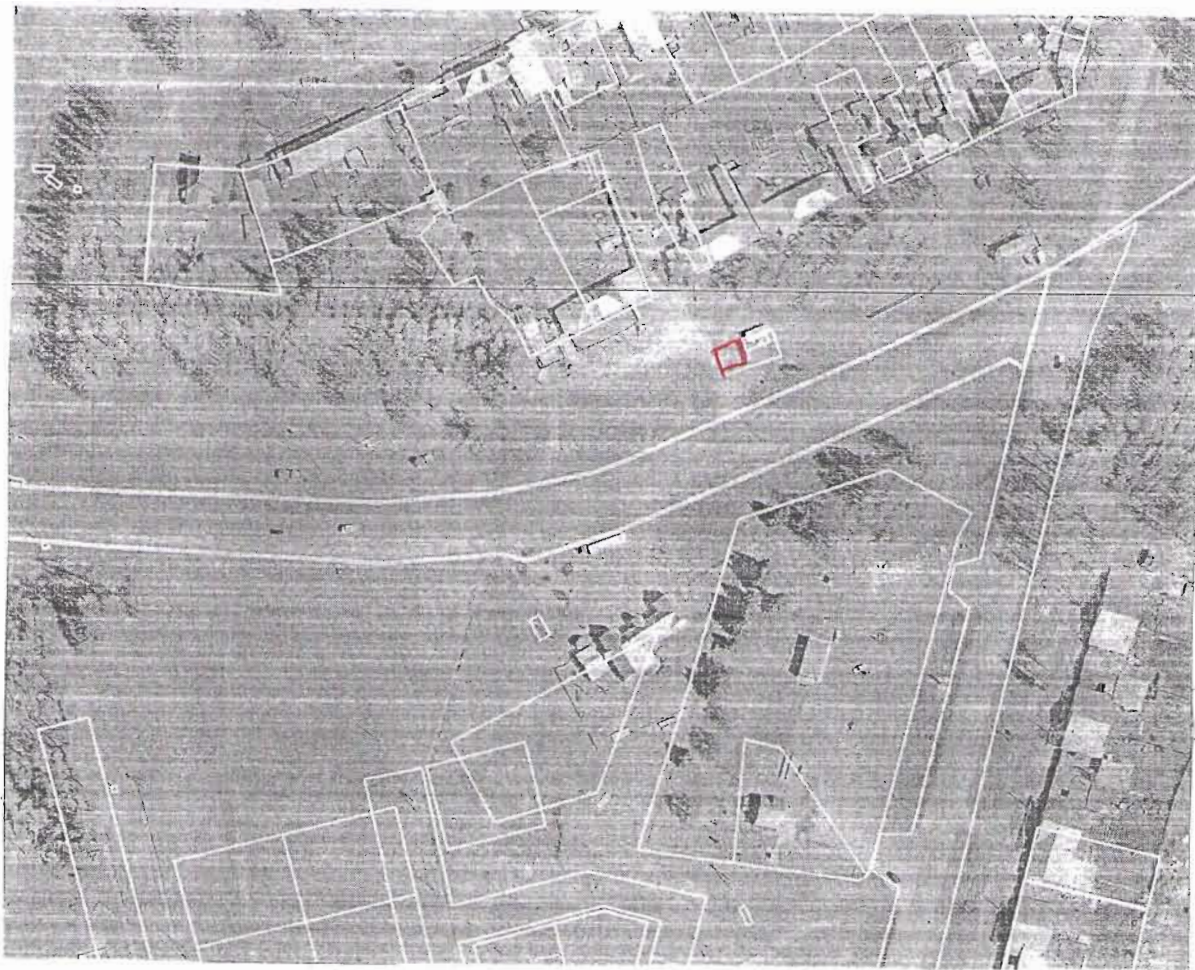
Кадастровый квартал: 70:07:0101004

Адрес: Томская обл., Кожевниковский р-н, с. Кожевниково, ул. Ленина, 546

Категория земель: земли населенных пунктов

Целевое назначение: для размещения нестационарного торгового объекта

Площадь земельного участка: 20 кв.м.



Ведущий специалист по
земельным отношениям

Л.П.Крылатова

СХЕМА № 11
графический план размещения
нестационарных торговых объектов

Кадастровый квартал: 70:07:0101004

Адрес: Томская обл., Кожевниковский р-н, с. Кожевниково, ул. Ленина, 56а

Категория земель: земли населенных пунктов

Целевое назначение: для размещения нестационарного торгового объекта

Площадь земельного участка: 20 кв.м.



Ведущий специалист по
земельным отношениям

Л.П.Крылатова

Приложение № 2 к постановлению
Администрации Кожевниковского
сельского поселения
от 18.12.2012г. № 606

СХЕМА № 12
графический план размещения
нестационарных торговых объектов

Кадастровый квартал: 70:07:0101004

Адрес: Томская обл., Кожевниковский р-н. с. Кожевниково, ул. Ленина, 62а

Категория земель: земли населенных пунктов

Целевое назначение: для размещения нестационарного торгового объекта

Площадь земельного участка: 32 кв.м.



Ведущий специалист по
земельным отношениям

Л.П.Крылатова