



АО «Росгазификация»

Акционерное общество
Головной научно-исследовательский и проектный институт
по распределению и использованию газа
«Гипрониигаз»

Новосибирский филиал

Заказчик: Администрация Кожевниковского сельского поселения

ПРОЕКТ МЕЖЕВАНИЯ ТЕРРИТОРИИ

**с.Кожевниково
Кожевниковского района Томской области**

МАТЕРИАЛЫ ПО ОБОСНОВАНИЮ

ГРАФИЧЕСКАЯ ЧАСТЬ

8/17-ПП и ПМ

Том 4

г. Новосибирск, 2017



АО «Росгазификация»

Акционерное общество
Головной научно-исследовательский и проектный институт
по распределению и использованию газа
«Гипрониигаз»

Новосибирский филиал

Согласовано:

Администрация Кожевниковского
сельского поселения

« ____ » _____ 2017г.

Согласовано:

Департамент архитектуры и
строительства Томской области

« ____ » _____ 2017г.

Согласовано:

Департамент энергетики администрации
Томской области

« ____ » _____ 2017г.

Заказчик: Администрация Кожевниковского сельского поселения

ПРОЕКТ МЕЖЕВАНИЯ ТЕРРИТОРИИ

**с.Кожевниково
Кожевниковского района Томской области**

МАТЕРИАЛЫ ПО ОБОСНОВАНИЮ

ГРАФИЧЕСКАЯ ЧАСТЬ

8/17-ПП и ПМ

Том 4

Директор филиала

В.В. Махов

г. Новосибирск, 2017

ПРОЕКТ МЕЖЕВАНИЯ ТЕРРИТОРИИ
с.Кожевниково
Кожевниковского района Томской области
МАТЕРИАЛЫ ПО ОБОСНОВАНИЮ

ТОМ 4

ГРАФИЧЕСКАЯ ЧАСТЬ

Заказчик: Администрация Кожевниковского
сельского поселения

Договор: № 307 от 30.12.2016г.

Подрядчик: Акционерное общество «Головной
научно-исследовательский и
проектный институт по
распределению и использованию газа
«Гипрониигаз»

Исполнитель: Общество с ограниченной
ответственностью
«СибИнжГеоКом»

Директор
Градостроитель



Сибаторов Д.С.
Щеглова Т.Н.

г.Новосибирск, 2017г.

СОДЕРЖАНИЕ

1. Исходно-разрешительная документация	4
2. Нормативно-правовая и методическая база	5
3. Характеристика объекта	6

Состав проекта

№ чертежа	Наименование документа	Масштаб
	Том 4. Текстовая часть материалов по обоснованию проекта межевания территории с.Кожевниково Кожевниковского района Томской области	
1	Том 4. Графическая часть материалов по обоснованию проекта межевания территории с.Кожевниково Кожевниковского района Томской области	М 1:2 000

Состав исполнителей

№ п/п	Фамилия, инициалы	Должность	Подпись
1	Щеглова Т.Н.	Градостроитель	

1. ИСХОДНО-РАЗРЕШИТЕЛЬНАЯ ДОКУМЕНТАЦИЯ

Исходно-разрешительная документация по проекту планировки территорий населенного пункта с.Кожевниково Кожевниковского района Томской области:

1. Договор на выполнение проекта планировки и проекта межевания территории № 307 от 30.12.2016г. между ОА «ГИПРОНИИГАЗ» и Администрацией Кожевниковского сельского поселения;

2. Постановление Администрации Кожевниковского сельского поселения от 16.01.2017г. № 3 «О подготовке проекта планировки и межевания территории населенного пункта с.Кожевниково Кожевниковского района Томской области»;

3. Техническое задание на выполнение работ по разработке проекта планировки и проекта межевания территории с. Кожевниково Кожевниковского сельского поселения Кожевниковского района Томской области (Приложение А к Тому1).

2. НОРМАТИВНО-ПРАВОВАЯ И МЕТОДИЧЕСКАЯ БАЗА

1. Градостроительный кодекс РФ, принятый Государственной Думой 22.12.04 г., одобренный Советом федерации от 24.12.2004г.;
2. Земельный кодекс РФ, принятый Государственной Думой 28.09.2001г. (с изменениями);
3. Жилищный кодекс РФ от 29.12.2004г. N 188-ФЗ (с изменениями);
4. Федеральный Закон «Об объектах культурного наследия (памятниках истории и культуры) народов Российской Федерации» №73-ФЗ от 25.06.2002г.;
5. СП 2.07.01-89* «Градостроительство. Планировка и застройка городских и сельских поселений»;
6. СП 30-102-99. Свод правил «Планировка и застройка территорий малоэтажного жилищного строительства»;
7. РДС 30-201-98 «Система нормативных документов в строительстве. Руководящий документ системы. Инструкция о порядке проектирования и установления красных линий в городах и других поселениях Российской Федерации»;
8. Схема территориального планирования Томской области, утвержденная Постановлением Администрации Томской области от 08.07.2011г. № 204а;
9. Схема территориального планирования Кожевниковского муниципального района Томской области, утвержденная от 26.12.2013г. № 286;
10. Генеральный план Кожевниковского сельского поселения Кожевниковского района Томской области, утвержденный постановлением администрации Кожевниковского сельского поселения от 27.02.2012г. № 74;
11. Правила землепользования и застройки Кожевниковского сельского поселения Кожевниковского района Томской области;
12. Правила благоустройства территории Кожевниковского сельского поселения, утвержденные постановлением администрации Кожевниковского сельского поселения от 25.04.2012г. № 206;
13. Инструкция «О Порядке разработки, согласования, экспертизы и утверждения градостроительной документации, утвержденной Постановлением Государственного комитета Российской Федерации по строительству и жилищно-коммунальному комплексу» от 29 октября 2002 г. № 150;
14. СП 42-01-2002 «Газораспределительные системы»;
15. ВНТП 51-1-88 «Ведомственные нормы на проектирование установок по производству и хранению сжиженного природного газа, изотермических хранилищ и газозаправочных станций»;
16. Закон Российской Федерации №2395-1 «О недрах»;
17. Муниципальная программа «Комплексного развития систем

коммунальной инфраструктуры Кожевниковского сельского поселения на 2015 – 2024 годы», утвержденная постановлением Кожевниковского сельского поселения от 05.02.2016 № 36;

18. Схема теплоснабжения Кожевниковского сельского поселения, утвержденная постановлением Кожевниковского сельского поселения от 03.03.2014 № 71;

19. Утвержденная схема газоснабжения Кожевниковского сельского поселения;

20. Схема водоснабжения и водоотведения Кожевниковского сельского поселения, утвержденная постановлением администрации Кожевниковского сельского поселения от 30.01.2015г. № 26;

21. Федеральный закон от 14.03.1995 № 33-ФЗ «Об особо охраняемых природных территориях»;

22. СанПиН 2.1.5.980-00 «Гигиенические требования к охране поверхностных вод»;

23. «Правила установления на местности границ водоохраных зон и границ прибрежных защитных полос водных объектов», утвержденные Постановлением № 17 от 10.01.2009г.

3. ХАРАКТЕРИСТИКА ОБЪЕКТА

Муниципальное образование Кожевниковское сельское поселение входит в состав Кожевниковского муниципального района Томской области.

Кожевниковское сельское поселение расположено в восточной части муниципального образования Кожевниковский район. В его состав входят населенные пункты с. Кожевниково (административный центр поселения, районный центр), с. Киреевск, д. Астраханцево.

Расстояние от областного до административного центра составляет 105 км, до г. Новосибирска – 200 км.

Границы участка работ были определены согласно имеющимся утвержденным схемам водоснабжения и водоотведения, теплоснабжения и газоснабжения Кожевниковского сельского поселения.

Система координат – МСК-70, 4 зона.

Система высот – Балтийская 1977.

Проект планировки и проект межевания территории с.Кожевниково Кожевниковского сельского поселения Кожевниковского района Томской области включает в себя установление границ территорий общего пользования, а также границ земельных участков, предназначенных для строительства и размещения линейных объектов.

Линейные объекты представлены в виде:

- водоснабжения;
- водоотведения;
- теплоснабжения;
- газоснабжения;
- электроснабжения;
- линии ВОЛС.

Водоснабжение осуществляется за счет использования локальной систем водоснабжения от 14-и водозаборных артезианских станций. Механическая очистка производится фильтровальными колоннами, но обеззараживания не производится, что влияет на качество воды. Централизованное горячее водоснабжение отсутствует. Водопроводные сети в большинстве стальные и чугунные, поэтому необходима замена их на полиэтиленовые. Также необходимо проведение ряда мероприятий для обеспечения повышения качества воды, сокращению потерь воды при ее транспортировке.

Водоотведение с.Кожевниково имеется только в центральной части села, а именно в общественно-деловой и многоквартирной жилой застройки. Канализационные сети представлены чугунными, железобетонными и

полиэтиленовыми трубами со смотровыми колодцами. Необходимо проведение реконструкции водоотведения, замена труб на полиэтиленовые, замена технологического оборудования на очистных сооружениях.

Теплоснабжение представлено центральными газовыми и модульными котельными. Источники теплоснабжения обеспечивают потребности общественно-деловых, а также жилых строений. Тепловые сети представлены надземными и подземными каналами. Большая часть тепловых сетей требует капитального ремонта.

Газоснабжение в основном осуществляется в полиэтиленовом исполнении – подземно, а в случае наземной прокладки – надземно, непосредственно к потребителям. Газоснабжение осуществляется не по всему поселению, вследствие чего необходимы работы по дальнейшей прокладке труб и улучшения жизни населения.

Электроснабжение представлено в виде уже существующих охранных зон ВЛ-10 кВ, ВЛ-110 кВ, а также КТП и ТП.

Линии ВОЛС также представлены охранными зонами существующих линейно-кабельных сооружений.

Площадь рассматриваемой территории составляет 231,9874 га.

В соответствии с Правилами землепользования и застройки муниципального образования «Кожевниковское сельское поселение Кожевниковского района Томской области» в границы проекта планировки попадают следующие территориальные зоны:

- Зона застройки индивидуальными жилыми домами (Ж-1);
- Зона застройки малоэтажными жилыми домами (Ж-2);
- Зона сезонного проживания (Ж-3);
- Зона делового, общественного и коммерческого назначения (ОД-1);
- Зона учебно-образовательного назначения (ОД-2);
- Зона лечебно-оздоровительного назначения (ОД-3);
- Зона промышленно-производственного назначения (П-1);
- Зона коммунально-складского назначения (П-2);
- Зона общего пользования (улично-дорожная сеть) (ИТ-1);
- Зона объектов инженерной и транспортной инфраструктур (ИТ-2);
- Зона природно-рекреационного назначения (Р-1);
- Зона отдыха и оздоровления (Р-2);
- Зона спортивно-рекреационного назначения (Р-3);
- Зона озеленения специального назначения (Р-4);
- Зона объектов сельскохозяйственного назначения (СХ-1);
- Зона сельскохозяйственных угодий (СХ-2).

Линейные объекты предусматривают прохождение в коридоре улично-дорожной сети в границах красных линий, утвержденных проектами планировки

и межевания. Проектирование линейных объектов осуществлялось с учетом существующих коммуникаций. Случаи выхода участка проектирования линейных объектов за границы красных линий, обусловлены технической возможностью существующих инженерных коммуникаций и учитывают действующие нормы проектирования.

Проект планировки территории не предусматривает проектирование, строительство, реконструкцию объектов капитального строительства жилого, производственного, общественно-делового и иного назначения, а также этапы строительства, реконструкции необходимых для функционирования таких объектов и обеспечения жизнедеятельности граждан объектов коммунальной, транспортной, социальных инфраструктур, в том числе объектов, включенных в программы комплексного развития систем коммунальной инфраструктуры, программы комплексного развития транспортной инфраструктуры, программы комплексного развития социальной инфраструктуры.

При строительстве линейных объектов инженерных коммуникаций предусматривается выполнение выданных технических условий, с обязательным благоустройством территории.

Таблица № 1

Ведомость пересечений границ размещения планируемого объекта с земельными участками, стоящими на государственном кадастровом учете

№ п/п	Кадастровый номер земельного участка	Площадь части земельного участка, кв.м	Адрес	Категория земель	Разрешенное использование
1	2	3	4	5	6
1	70:07:0000000:132	18637,65	Томская область, Кожевниковский район, с. Кожевниково, ул. Зеленая, ул. Мичурина, ул. Покрышкина, пер. Колхозный, пер. Дзержинского	Земли населённых пунктов	Для строительства газопровода II очередь 2 этап 2 пусковой комплекс
2	70:07:0100038:29	17330,2	Томская область, Кожевниковский район	Земли промышленности, энергетики, транспорта, связи, радиовещания, телевидения, информатики, земли для обеспечения космической деятельности, земли обороны, безопасности и земли иного специального назначения	для обслуживания и эксплуатации автомобильной дороги Мельниково-Кожевниково-Изовка
3	70:07:0100038:35	977,63	Томская область, Кожевниковский р-н	Земли промышленности, энергетики, транспорта, связи, радиовещания, телевидения, информатики, земли для обеспечения космической деятельности, земли обороны, безопасности и земли иного специального назначения	Для обслуживания и эксплуатации автомобильной дороги Кожевниково-причалы реки Обь
4	70:07:0100039:361	5,53	Томская область, р-н Кожевниковский, с. Кожевниково, ул. Гагарина, 47	Земли населённых пунктов	Для индивидуального жилищного строительства
5	70:07:0100039:362	5,53	Томская область, р-н Кожевниковский, с. Кожевниково, ул. Гагарина, 45	Земли населённых пунктов	Для индивидуального жилищного строительства
6	70:07:0100039:363	0,9	Томская область, р-н Кожевниковский, с. Кожевниково, ул. Гагарина,	Земли населённых пунктов	Для индивидуального жилищного строительства

			43		
7	70:07:0100039:379	0,9	Томская область, р-н Кожевниковский, с. Кожевниково, ул. Новосибирская, 16	Земли населённых пунктов	Для индивидуального жилищного строительства
8	70:07:0100039:399	15750,64	Томская область, р-н Кожевниковский	Земли населённых пунктов	Для строительства инженерной инфраструктуры микрорайона усадьбы застройки с. Кожевникова
9	70:07:0100039:46	542,96	Томская обл., Кожевниковский р-н	Земли промышленности, энергетики, транспорта, связи, радиовещания, телевидения, информатики, земли для обеспечения космической деятельности, земли обороны, безопасности и земли иного специального назначения	Для строительства АЗС
10	70:07:0100039:467	4,71	обл. Томская р-н Кожевниковский с. Кожевниково ул. Кирова, 62	Земли населённых пунктов	Для строительства индивидуального жилого дома
11	70:07:0100039:48	36242,08	Томская область, Кожевниковский район	Земли промышленности, энергетики, транспорта, связи, радиовещания, телевидения, информатики, земли для обеспечения космической деятельности, земли обороны, безопасности и земли иного специального назначения	для обслуживания и эксплуатации автомобильной дороги Мельниково-Кожевниково-Изювка
12	70:07:0100039:56	11874,29	Томская обл., р-н Кожевниковский	Земли промышленности, энергетики, транспорта, связи, радиовещания, телевидения, информатики, земли для обеспечения космической деятельности, земли обороны, безопасности и земли иного специального назначения	Для обслуживания и эксплуатации автомобильной дороги подъезд к совх. Рассвет
13	70:07:0100039:703	93,91	Томская область, Кожевниковский район, с. Кожевниково, ул. Ленина, 66/1	Земли населённых пунктов	для размещения предприятия общественного питания (кафе)
14	70:07:0101001:1129	359,35	Томская область, Кожевниковский район, с. Кожевниково, ул. Октябрьская, 54/2	Земли населённых пунктов	Для строительства объектов инженерно-технического назначения (электричество) для детского сада на 145 посадочных мест
15	70:07:0101001:1176	475,46	Томская область, р-н Кожевниковский, с. Кожевниково, ул. Гагарина, 2г	Земли населённых пунктов	Для размещения локальных очистных сооружений
16	70:07:0101001:130	0,83	Томская обл., р-н Кожевниковский, с. Кожевниково, ул. Гагарина, 10	Земли населённых пунктов	Для ведения личного подсобного хозяйства
17	70:07:0101001:135	36,68	обл. Томская р-н Кожевниковский с. Кожевниково ул. Октябрьская, 44	Земли населённых пунктов	Для ведения личного подсобного хозяйства
18	70:07:0101001:156	37,65	обл. Томская р-н Кожевниковский с. Кожевниково ул. Мира, 44	Земли населённых пунктов	Для индивидуального жилищного строительства
19	70:07:0101001:17	526,13	обл. Томская, р-н Кожевниковский, с. Кожевниково, ул. Октябрьская, арт. скв. 15/81	Земли населённых пунктов	Для обслуживания и установления границы первого пояса зоны санитарной охраны водозаборных сооружений
20	70:07:0101001:172	11,77	обл. Томская р. Кожевниковский с. Кожевниково	Земли населённых пунктов	Для эксплуатации и обслуживания Межпоселкового газопровода ГРС с. Мельниково - с. Кожевниково. Участок с. Новопокровка - с. Кожевниково (III очередь)

21	70:07:0101001:196	79,47	Томская обл., р-н Кожевниковский, с. Кожевниково, ул. Гагарина, 22а	Земли населённых пунктов	Для размещения производственных зданий промышленности
22	70:07:0101001:197	6,09	обл. Томская р-н Кожевниковский с. Кожевниково ул. Гагарина, 24	Земли населённых пунктов	Для размещения административных и офисных зданий
23	70:07:0101001:225	385,86	Томская обл., р-н Кожевниковский, с. Кожевниково, ул. Гагарина, 2/1	Земли населённых пунктов	Для производственных нужд
24	70:07:0101001:266	32,46	обл. Томская р-н Кожевниковский с. Кожевниково ул. Сибирская, 17	Земли населённых пунктов	Для ведения личного подсобного хозяйства
25	70:07:0101001:271	13,37	обл. Томская р-н Кожевниковский с. Кожевниково ул. Октябрьская, 103-2	Земли населённых пунктов	Для ведения личного подсобного хозяйства
26	70:07:0101001:280	80,72	Томская область, р-н Кожевниковский, с. Кожевниково, ул. Гагарина, 6а	Земли населённых пунктов	Для размещения объекта мелкорозничной торговли (остановочного комплекса)
27	70:07:0101001:288	58,24	обл. Томская, р-н Кожевниковский, с. Кожевниково, ул. Мира, 88а	Земли населённых пунктов	Для индивидуального жилищного строительства
28	70:07:0101001:296	13227,94	обл. Томская, р-н Кожевниковский, с. Кожевниково, ул. Сибирская	Земли населённых пунктов	Для строительства инженерных сетей
29	70:07:0101001:313	901,15	Томская обл., р-н Кожевниковский, с. Кожевниково, параллельно ул. Гагарина к зданию СТК РОСТО	Земли населённых пунктов	Для строительства газопровода среднего и низкого давления
30	70:07:0101001:332	30,03	Томская обл., р-н. Кожевниковский, с. Кожевниково, ул. Гагарина, 22 б стр. 1	Земли населённых пунктов	Для строительства индивидуального гаража
31	70:07:0101001:336	12,01	Томская обл., р-н Кожевниковский, с. Кожевниково, ул. Гагарина, 22	Земли населённых пунктов	для размещения вагончика (временного офиса)
32	70:07:0101001:63	276,42	обл. Томская р-н Кожевниковский с. Кожевниково ул. Октябрьская, 28-1	Земли населённых пунктов	Для ведения личного подсобного хозяйства
33	70:07:0101001:74	9053,91	Томская область, Кожевниковский р-н	Земли населённых пунктов	для обслуживания и эксплуатации автомобильной дороги Мельниково-Кожевниково-Извка
34	70:07:0101001:771	22,58	Томская обл., р-н Кожевниковский, с. Кожевниково, ул. Сибирская, 69	Земли населённых пунктов	Для индивидуального жилищного строительства
35	70:07:0101001:773	9,69	Томская обл., р-н Кожевниковский, с. Кожевниково, ул. Сибирская, 71	Земли населённых пунктов	Для индивидуального жилищного строительства
36	70:07:0101001:802	80,16	Томская обл., р-н Кожевниковский, с. Кожевниково, ул. Гагарина, 20, стр. 1	Земли населённых пунктов	Для размещения доски почета
37	70:07:0101001:844	56	Томская обл., р-н Кожевниковский, с. Кожевниково, ул. Гагарина, 18а	Земли населённых пунктов	Размещение нестационарного объекта торговли
38	70:07:0101001:860	130,19	Томская область, Кожевниковский район, с. Кожевниково, ул. Октябрьская	Земли населённых пунктов	для строительства газопровода для котельной ЦРБ
39	70:07:0101001:9	5,76	обл. Томская р-н Кожевниковский с. Кожевниково ул. Октябрьская, 103-1	Земли населённых пунктов	Для ведения личного подсобного хозяйства

40	70:07:0101001:957	30,11	Томская область, р-н Кожевниковский, с. Кожевниково, ул. Гагарина, 22б, стр. 2	Земли населённых пунктов	для размещения индивидуального гаража
41	70:07:0101002:1	233,39	Томская обл., р-н Кожевниковский, с. Кожевниково, ул. Новая Жизнь, 32	Земли населённых пунктов	Для ведения личного подсобного хозяйства
42	70:07:0101002:1098	53,37	обл. Томская, р-н Кожевниковский, с. Кожевниково, ул. Покрышкина, 94-2	Земли населённых пунктов	Для ведения личного подсобного хозяйства
43	70:07:0101002:1139	30,06	обл. Томская р-н Кожевниковский с. Кожевниково ул. Новая Жизнь, 30	Земли населённых пунктов	Для ведения личного подсобного хозяйства
44	70:07:0101002:1161	2	Томская область, р-н Кожевниковский	Земли населённых пунктов	Для установки рекламных конструкций
45	70:07:0101002:1206	10,88	обл. Томская р-н Кожевниковский с. Кожевниково ул. Титова, 14-2	Земли населённых пунктов	Для ведения личного подсобного хозяйства
46	70:07:0101002:1229	22,46	обл. Томская р-н Кожевниковский с. Кожевниково пер. Герцена, 13-1	Земли населённых пунктов	Для ведения личного подсобного хозяйства
47	70:07:0101002:1278	67,92	обл. Томская р-н Кожевниковский с. Кожевниково ул. Карла Маркса, 90	Земли населённых пунктов	Для ведения личного подсобного хозяйства
48	70:07:0101002:1321	33,42	Томская обл., р-н Кожевниковский, с. Кожевниково, ул. Мичурина, 84	Земли населённых пунктов	Для ведения личного подсобного хозяйства
49	70:07:0101002:1325	4	Томская обл., р-н Кожевниковский, земельный участок расположен в западной части кадастрового квартала № 70:07:0101002 (с. Кожевниково)	Земли населённых пунктов	Для размещения ВЛ-10кВ (диспетчерское наименование КЖ-6)
50	70:07:0101002:1326	14,21	Томская обл., р-н Кожевниковский, земельный участок расположен в западной части кадастрового квартала № 70:07:0101002 (с. Кожевниково)	Земли населённых пунктов	Для размещения ВЛ-10кВ (диспетчерское наименование КЖ-22)
51	70:07:0101002:1328	12,97	Томская обл., р-н Кожевниковский, земельный участок расположен в западной части кадастрового квартала № 70:07:0101002 (с. Кожевниково)	Земли населённых пунктов	Для размещения ВЛ-10кВ (диспетчерское наименование КЖ-20)
52	70:07:0101002:163	35,31	Томская обл., р-н Кожевниковский, с. Кожевниково, пер. Герцена, 3	Земли населённых пунктов	Для строительства индивидуального жилого дома
53	70:07:0101002:2	74,02	обл. Томская р-н Кожевниковский с. Кожевниково ул. Новая Жизнь, 32	Земли населённых пунктов	Для огородничества
54	70:07:0101002:213	8,83	обл. Томская р-н Кожевниковский с. Кожевниково ул. Мичурина, 88-3	Земли населённых пунктов	Для ведения личного подсобного хозяйства
55	70:07:0101002:2272	500,21	Томская область, Кожевниковский район, с. Кожевниково, ул. Гагарина, 3-2а	Земли населённых пунктов	Для сельскохозяйственного назначения (земли занятые под многолетними насаждениями)
56	70:07:0101002:229	76,31	Томская обл., р-н Кожевниковский, с. Кожевниково, ул. Мичурина, 119-3	Земли населённых пунктов	Для ведения личного подсобного хозяйства
57	70:07:0101002:231	31,75	Томская обл., р-н Кожевниковский, с. Кожевниково, ул. Мичурина, 119-3	Земли населённых пунктов	Для ведения личного подсобного хозяйства

58	70:07:0101002:2393	203,49	Томская область, р-н Кожевниковский, с. Кожевниково, пер. Первомайский	Земли населённых пунктов	Для строительства газопровода
59	70:07:0101002:2462	8528,13	Томская область, р-н Кожевниковский, с. Кожевниково, ул. Титова	Земли населённых пунктов	Для размещения основной дороги
60	70:07:0101002:289	3,58	Томская область, р-н Кожевниковский, с. Кожевниково, ул. Покрышкина, 84	Земли населённых пунктов	Для ведения личного подсобного хозяйства
61	70:07:0101002:2909	22,11	Томская область, Кожевниковский район, с. Кожевниково, пер. Северный, 20/1	Земли населённых пунктов	Для размещения магазина
62	70:07:0101002:3009	46,18	Томская область, р-н Кожевниковский, с. Кожевниково, ул. Комарова, 5а/1	Земли населённых пунктов	Для коммунального обслуживания (размещение газопровода)
63	70:07:0101002:3033	1386,51	Томская область, р-н Кожевниковский, с. Кожевниково, пер. Первомайский	Земли населённых пунктов	для строительства объекта Трансформаторная подстанция и сети электроснабжения
64	70:07:0101002:3055	35,71	Томская обл., Кожевниковский р-н, Кожевниковское сельское поселение, с. Кожевниково, ул. Мичурина, 66а	Земли населённых пунктов	для огородничества
65	70:07:0101002:309	381,26	Томская область, Кожевниковский р-н	Земли населённых пунктов	Для обслуживания и эксплуатации автомобильной дороги Кожевниково-причалы реки Оби
66	70:07:0101002:314	23,12	Томская обл., р-н Кожевниковский, с. Кожевниково, ул. Новая Жизнь, 31	Земли населённых пунктов	Для ведения личного подсобного хозяйства
67	70:07:0101002:447	21,98	обл. Томская р-н Кожевниковский с. Кожевниково пер. Северный, 20	Земли населённых пунктов	Для размещения объекта мелкорозничной торговли
68	70:07:0101002:508	5,35	Томская обл., р-н Кожевниковский, с. Кожевниково, ул. Зеленая, 66а	Земли населённых пунктов	Объекты складского назначения V классов вредности
69	70:07:0101002:52	6,91	обл. Томская р-н Кожевниковский с. Кожевниково ул. Титова, 14-1	Земли населённых пунктов	Для ведения личного подсобного хозяйства
70	70:07:0101002:69	23,97	Томская обл., р-н Кожевниковский, с. Кожевниково, ул. Покрышкина, 97-2	Земли населённых пунктов	Для ведения личного подсобного хозяйства
71	70:07:0101002:763	18,97	обл. Томская р-н Кожевниковский с. Кожевниково ул. Карла Маркса, 97	Земли населённых пунктов	Личное подсобное хозяйство
72	70:07:0101002:912	5,27	обл. Томская р-н Кожевниковский с. Кожевниково ул. Мичурина, 73	Земли населённых пунктов	Для ведения личного подсобного хозяйства
73	70:07:0101002:960	13,94	обл. Томская р-н Кожевниковский с. Кожевниково ул. Новая Жизнь, 19	Земли населённых пунктов	Личное подсобное хозяйство
74	70:07:0101003:1009	14,7	Томская область, р-н Кожевниковский, с. Кожевниково, ул. Гагарина, 40	Земли населённых пунктов	Для обслуживания концевой анкерной опоры А-1
75	70:07:0101003:1056	0,95	обл. Томская р-н Кожевниковский с. Кожевниково ул. Ленина, 56-2	Земли населённых пунктов	Для ведения личного подсобного хозяйства

76	70:07:0101003:1119	119,24	Томская обл., р-н Кожевниковский, с. Кожевниково, пер. Дзержинского, 19 а	Земли населённых пунктов	для размещения устройств энергетики (трансформаторная подстанция)
77	70:07:0101003:1122	27,25	Томская обл., р-н Кожевниковский, с. Кожевниково, пер. Библиотечный, 26а/1	Земли населённых пунктов	Для размещения индивидуального гаража
78	70:07:0101003:143	900,18	Томская обл., р-н Кожевниковский, с. Кожевниково, пер. Дорожный, 5	Земли населённых пунктов	Для ведения личного подсобного хозяйства
79	70:07:0101003:16	4,41	Томская обл., р-н Кожевниковский, с. Кожевниково, пер. Дорожный, 11	Земли населённых пунктов	Для ведения личного подсобного хозяйства
80	70:07:0101003:168	224,16	обл. Томская р-н Кожевниковский с. Кожевниково ул. Парковая, 48-2	Земли населённых пунктов	Для ведения личного подсобного хозяйства
81	70:07:0101003:1778	589,57	Томская обл., р-н Кожевниковский, с. Кожевниково, ул. Ленина, 2/1	Земли населённых пунктов	Для размещения газопровода
82	70:07:0101003:1787	104,18	Томская область, Кожевниковский район, с. Кожевниково, ул. Ленина, 54а/1	Земли населённых пунктов	Для размещения объекта торговли
83	70:07:0101003:1865	99,74	Томская область, Кожевниковский район, с. Кожевниково, ул. Ленина, 56б	Земли населённых пунктов	для размещения нестационарного объекта торговли
84	70:07:0101003:1887	17908,26	Томская область, р-н Кожевниковский, с. Кожевниково, ул. Парковая, ул. Ленина, ул. Зеленая	Земли населённых пунктов	Для строительства газопровода 2 очередь 2 этап 3 пусковой комплекс
85	70:07:0101003:1893	767,55	Томская область, р-н Кожевниковский, с. Кожевниково, ул. Калинина, 53/1	Земли населённых пунктов	Для размещения посадочной площадки общественного транспорта
86	70:07:0101003:213	202,52	Томская обл., р-н Кожевниковский, с. Кожевниково, ул. Калинина, 76-2	Земли населённых пунктов	Для ведения личного подсобного хозяйства
87	70:07:0101003:2218	85,78	Томская область, Кожевниковский район, с. Кожевниково, ул. Ленина, 18	Земли населённых пунктов	Для размещения многоквартирного малоэтажного жилого дома (эксплуатация многоквартирного жилого дома)
88	70:07:0101003:2301	16	Томская область, Кожевниковский район, Кожевниковское сельское поселение, с. Кожевниково, ул. Ленина, 1а	Земли населённых пунктов	Временные павильоны розничной торговли и обслуживания населения
89	70:07:0101003:2302	184,05	Томская область, Кожевниковский район, Кожевниковское сельское поселение, с. Кожевниково, ул. Ленина, 50а	Земли населённых пунктов	объекты индивидуальной трудовой деятельности
90	70:07:0101003:2310	1497,98	Томская область, Кожевниковский район, Кожевниковское сельское поселение, с. Кожевниково, пер. Дзержинского, 19а	Земли населённых пунктов	объекты благоустройства и озеленения территории, фонтаны, малые архитектурные формы, скульптуры, средства визуальной информации
91	70:07:0101003:45	26,3	обл. Томская р-н Кожевниковский с. Кожевниково ул. Ленина	Земли населённых пунктов	Для размещения объекта мелкорозничной торговли
92	70:07:0101003:623	0,74	обл. Томская р-н Кожевниковский с. Кожевниково ул. Ленина, 56-1	Земли населённых пунктов	Для ведения личного подсобного хозяйства

93	70:07:0101003:74	303,54	обл. Томская р-н Кожевниковский с. Кожевниково ул. Ленина, 44а	Земли населённых пунктов	Для строительства магазина
94	70:07:0101003:907	4,73	обл. Томская р-н Кожевниковский с. Кожевниково ул. Ленина, 40	Земли населённых пунктов	Для ведения личного подсобного хозяйства
95	70:07:0101003:926	11,66	Томская область, р-н Кожевниковский, с. Кожевниково, ул. Новая Жизнь, 5-1	Земли населённых пунктов	Для ведения личного подсобного хозяйства
96	70:07:0101003:944	128,76	Томская область, р-н Кожевниковский, с. Кожевниково, ул. Кирова, 32	Земли населённых пунктов	Для эксплуатации и обслуживания здания
97	70:07:0101003:959	154,98	Томская область, р-н Кожевниковский, с. Кожевниково, ул. Гагарина, 21а	Земли населённых пунктов	Для эксплуатации и обслуживания нежилого здания
98	70:07:0101003:960	371,27	обл. Томская р-н Кожевниковский с. Кожевниково ул. Гагарина, 21	Земли населённых пунктов	Для эксплуатации и обслуживания узла объекта незавершенного строительства
99	70:07:0101004:1	53,97	Томская область, р-н Кожевниковский, с. Кожевниково, ул. Совхозная, 3-2	Земли населённых пунктов	Для ведения личного подсобного хозяйства
100	70:07:0101004:1012	1,64	обл. Томская р-н Кожевниковский с. Кожевниково ул. Набережная, 3	Земли населённых пунктов	Для строительства индивидуального жилого дома
101	70:07:0101004:1038	2,41	обл. Томская р-н Кожевниковский с. Кожевниково ул. Пушкина, 26	Земли населённых пунктов	Для ведения личного подсобного хозяйства
102	70:07:0101004:1044	20155,46	Томская обл., р-н Кожевниковский	Земли населённых пунктов	Для строительства инженерной инфраструктуры микрорайона усадебной застройки с. Кожевникова
103	70:07:0101004:1105	452,73	Томская обл., р-н Кожевниковский, с. Кожевниково, ул. Кирова, 1, стр. 28	Земли населённых пунктов	Для эксплуатации асфальтобетонной площадки (подъездных путей)
104	70:07:0101004:132	35,91	обл. Томская р-н Кожевниковский с. Кожевниково ул. Комсомольская, 11	Земли населённых пунктов	Для ведения личного подсобного хозяйства
105	70:07:0101004:165	3,81	Томская область, р-н Кожевниковский, с. Кожевниково, ул. Красноармейская, 15	Земли населённых пунктов	Для ведения личного подсобного хозяйства
106	70:07:0101004:169	21,77	обл. Томская р-н Кожевниковский с. Кожевниково пер. Плеханова, 4	Земли населённых пунктов	Для ведения личного подсобного хозяйства
107	70:07:0101004:170	27,46	обл. Томская р-н Кожевниковский с. Кожевниково пер. Южный, 2-1	Земли населённых пунктов	Для ведения личного подсобного хозяйства
108	70:07:0101004:185	49,25	Томская обл., р-н Кожевниковский, с. Кожевниково, ул. Кирова, 11- 2	Земли населённых пунктов	Для ведения личного подсобного хозяйства
109	70:07:0101004:1882	15656,73	Томская область, Кожевниковский район, с. Кожевниково, ул. Пушкина, пер. Плеханова, пер. Южный, ул. Садовая	Земли населённых пунктов	Для строительства газопровода
110	70:07:0101004:1895	32	Томская область, Кожевниковский район, с. Кожевниково, пер. Южный, 4а/1	Земли населённых пунктов	Для размещения газопровода
111	70:07:0101004:1899	133,54	Томская обл., р-н Кожевниковский, с. Кожевниково, ул. Кирова, 13д	Земли населённых пунктов	Для размещения газопровода

112	70:07:0101004:1941	351,4	Томская обл, р-н Кожевниковский, с. Кожевниково, ул. Ленина, 51, стр. 2/1	Земли населённых пунктов	Строительства газопровода
113	70:07:0101004:197	64,86	обл. Томская, р-н Кожевниковский, с. Кожевниково, ул. Калинина, 14	Земли населённых пунктов	Для ведения личного подсобного хозяйства
114	70:07:0101004:2001	21843,4	Томская область, Кожевниковский район, с. Кожевниково, ул. Садовая, ул. Некрасова, пер. Совхозный	Земли населённых пунктов	для строительства газопровода II очередь 2 этап 9 пусковой комплекс
115	70:07:0101004:2004	18556,36	Томская обл., р-н Кожевниковский, с. Кожевниково, ул. Калинина, ул. Комсомольская, пер. Глухой, пер. Плеханова, пер. Партизанский	Земли населённых пунктов	Для строительства газопровода II очередь 2 этап 10 пусковой комплекс
116	70:07:0101004:2063	5,94	Томская область, р-н Кожевниковский, с. Кожевниково, ул. Красная Горка, 43а	Земли населённых пунктов	Для огородничества
117	70:07:0101004:215	1,71	Томская область, р-н Кожевниковский, с. Кожевниково, ул. Береговая, 5-2	Земли населённых пунктов	Для ведения личного подсобного хозяйства
118	70:07:0101004:2241	1769,46	Томская область, Кожевниковский район, с. Кожевниково, ул. Садовая, 52,54,55,56,57,58,60,61	Земли населённых пунктов	Для строительства газопровода
119	70:07:0101004:2242	13886,47	Томская область, Кожевниковский район, с. Кожевниково, ул. Пушкина, пер. Плеханова, пер. Южный, ул. Садовая	Земли населённых пунктов	Для строительства газопровода
120	70:07:0101004:2247	452,61	Томская область, Кожевниковский район, с. Кожевниково, ул. 8-ое Марта, 34а	Земли населённых пунктов	Для обслуживания объектов АТП
121	70:07:0101004:2267	87,89	Томская область, Кожевниковский район, с. Кожевниково, ул. Комсомольская, 46	Земли населённых пунктов	для размещения многоквартирного жилого дома (эксплуатация многоквартирного жилого дома)
122	70:07:0101004:2306	287,57	Томская область, Кожевниковский район, с. Кожевниково, ул. Ленина, 64	Земли населённых пунктов	Для размещения гостиницы
123	70:07:0101004:2339	17316,19	Томская область, Кожевниковский район, с. Кожевниково, ул. Набережная, ул. Калинина, ул. Обская, ул. Береговая, пер. Плеханова	Земли населённых пунктов	Для строительства газопровода II очередь 2 этап 11 пусковой комплекс
124	70:07:0101004:235	14,66	обл. Томская р-н Кожевниковский с. Кожевниково ул. Кирова, 35	Земли населённых пунктов	Для ведения личного подсобного хозяйства
125	70:07:0101004:238	6166,56	Томская область, Кожевниковский р-н	Земли населённых пунктов	для обслуживания и эксплуатации автомобильной дороги Мельниково-Кожевниково-Изовка
126	70:07:0101004:2390	164,88	Томская область, Кожевниковский район, Кожевниковское сельское поселение, с. Кожевниково, ул. Ленина, 64а	Земли населённых пунктов	для магазина
127	70:07:0101004:2420	0,96	Томская область, Кожевниковский район, Кожевниковское сельское поселение, с. Кожевниково, ул. Молодежная, 3	Земли населённых пунктов	индивидуальные жилые дома с приусадебными земельными участками

128	70:07:0101004:25	67,86	обл. Томская р-н Кожевниковский с. Кожевниково ул. Пушкина, 20	Земли населённых пунктов	Для ведения личного подсобного хозяйства
129	70:07:0101004:347	28,49	обл. Томская р-н Кожевниковский с. Кожевниково пер. Совхозный, 4-1	Земли населённых пунктов	Для ведения личного подсобного хозяйства
130	70:07:0101004:349	19,84	Томская обл., р-н Кожевниковский, с. Кожевниково, пер. Совхозный, 5-2	Земли населённых пунктов	Для ведения личного подсобного хозяйства
131	70:07:0101004:38	133,94	Томская обл., р-н Кожевниковский, с. Кожевниково, ул. Кирова, 13в	Земли населённых пунктов	Для обслуживания объектов коммунального хозяйства
132	70:07:0101004:48	11	обл. Томская р-н Кожевниковский с. Кожевниково ул. Промышленная, 24	Земли населённых пунктов	Для ведения личного подсобного хозяйства
133	70:07:0101004:6	11,72	обл. Томская р-н Кожевниковский с. Кожевниково ул. Набережная, 7	Земли населённых пунктов	Для ведения личного подсобного хозяйства
134	70:07:0101004:724	12,03	обл. Томская р-н Кожевниковский с. Кожевниково ул. Обская, 1	Земли населённых пунктов	Для ведения личного подсобного хозяйства
135	70:07:0101004:737	27,59	обл. Томская р-н Кожевниковский с. Кожевниково ул. Обская, 4	Земли населённых пунктов	Для ведения личного подсобного хозяйства
136	70:07:0101004:756	109,89	Томская область, р-н Кожевниковский, с. Кожевниково, пер. Плеханова, 3	Земли населённых пунктов	Личное подсобное хозяйство
137	70:07:0101004:8	15,19	обл. Томская р-н Кожевниковский с. Кожевниково ул. Обская, 5	Земли населённых пунктов	Для ведения личного подсобного хозяйства
138	70:07:0101004:83	110,55	Томская область, р-н Кожевниковский, с. Кожевниково, ул. Красная Горка, 10	Земли населённых пунктов	Для ведения личного подсобного хозяйства
139	70:07:0101004:87	15,21	обл. Томская р-н Кожевниковский с. Кожевниково ул. Комсомольская, 24	Земли населённых пунктов	Для ведения личного подсобного хозяйства
140	70:07:0101004:875	26,56	обл. Томская р-н Кожевниковский с. Кожевниково ул. Садовая, 28	Земли населённых пунктов	Для ведения личного подсобного хозяйства
141	70:07:0101004:909	2,54	обл. Томская р-н Кожевниковский с. Кожевниково ул. Садовая, 43-2	Земли населённых пунктов	Для ведения личного подсобного хозяйства
142	70:07:0101004:963	19,96	обл. Томская р-н Кожевниковский с. Кожевниково ул. Кирова, 52- 1	Земли населённых пунктов	Для ведения личного подсобного хозяйства
143	70:07:0000000:10(1)	4,1	Томская обл., р-н Кожевниковский, с. Кожевниково	Земли населённых пунктов	для обслуживания электросетевого комплекса ВЛ-0.4 кв
144	70:07:0000000:10(10)	4,11	Томская обл., р-н Кожевниковский, с. Кожевниково	Земли населённых пунктов	для обслуживания электросетевого комплекса ВЛ-0.4 кв
145	70:07:0000000:10(100)	11,15	Томская обл., р-н Кожевниковский, с. Кожевниково	Земли населённых пунктов	для обслуживания электросетевого комплекса ВЛ-0.4 кв
146	70:07:0000000:10(1000)	4,11	Томская обл., р-н Кожевниковский, с. Кожевниково	Земли населённых пунктов	для обслуживания электросетевого комплекса ВЛ-0.4 кв
147	70:07:0000000:10(1001)	8,9	Томская обл., р-н Кожевниковский, с. Кожевниково	Земли населённых пунктов	для обслуживания электросетевого комплекса ВЛ-0.4 кв

1706	70:07:0000000:8(99)	4,11	Томская область, р-н Кожевниковский, с. Кожевниково	Земли населённых пунктов	для обслуживания электросетевого комплекса ВЛ-10 кВ
1707	70:07:0000000:91(28)	12,03	Томская область, Кожевниковский район, расположенные от опоры № 1 ул. Заводская через ул. Гагарина до опоры № 31, через автомобильную дорогу Мельниково-Кожевниково-Изовка до опоры № 61, от ул. Полевая, 3 до опоры № 89 (диспетчерс		для эксплуатации и обслуживания ВЛ 10 кВ
1708	70:07:0000000:91(32)	4	Томская область, Кожевниковский район, расположенные от опоры № 1 ул. Заводская через ул. Гагарина до опоры № 31, через автомобильную дорогу Мельниково-Кожевниково-Изовка до опоры № 61, от ул. Полевая, 3 до опоры № 89 (диспетчерс		для эксплуатации и обслуживания ВЛ 10 кВ
1709	70:07:0000000:91(66)	27,21	Томская область, Кожевниковский район, расположенные от опоры № 1 ул. Заводская через ул. Гагарина до опоры № 31, через автомобильную дорогу Мельниково-Кожевниково-Изовка до опоры № 61, от ул. Полевая, 3 до опоры № 89 (диспетчерс		для эксплуатации и обслуживания ВЛ 10 кВ
1710	70:07:0000000:91(72)	4,01	Томская область, Кожевниковский район, расположенные от опоры № 1 ул. Заводская через ул. Гагарина до опоры № 31, через автомобильную дорогу Мельниково-Кожевниково-Изовка до опоры № 61, от ул. Полевая, 3 до опоры № 89 (диспетчерс		для эксплуатации и обслуживания ВЛ 10 кВ
1711	70:07:0000000:92(118)	4,01	Томская область., Кожевниковский район	Земли промышленности, энергетики, транспорта, связи, радиовещания, телевидения, информатики, земли для обеспечения космической деятельности, земли обороны, безопасности и земли иного специального назначения	Для эксплуатации и обслуживания ВЛ-10 кВ
1712	70:07:0000000:92(12)	12,75	Томская область., Кожевниковский район	Земли промышленности, энергетики, транспорта, связи, радиовещания, телевидения, информатики, земли для обеспечения космической деятельности, земли обороны, безопасности и земли иного специального назначения	Для эксплуатации и обслуживания ВЛ-10 кВ
1713	70:07:0000000:93(1)	12,05	Томская обл., р-н Кожевниковский, от опоры № 1 ул. Заводская через ул. Гагарина до опоры № 31, через автомобильную дорогу Мельниково-Кожевниково-Изовка до опоры № 61, от ул. Полевая, 3 до опоры № 89 (диспетчерское наименование КЖ	Земли населённых пунктов	Для эксплуатации и обслуживания ВЛ- 10кВ
1714	70:07:0000000:93(2)	3,98	Томская обл., р-н Кожевниковский, от опоры № 1 ул. Заводская через ул. Гагарина до опоры № 31, через автомобильную дорогу Мельниково-Кожевниково-Изовка до опоры № 61, от ул. Полевая, 3 до опоры № 89 (диспетчерское	Земли населённых пунктов	Для эксплуатации и обслуживания ВЛ- 10кВ

			наименование КЖ		
1715	70:07:0000000:93(3)	3,99	Томская обл., р-н Кожевниковский, от опоры № 1 ул. Заводская через ул. Гагарина до опоры № 31, через автомобильную дорогу Мельниково-Кожевниково-Изовка до опоры № 61, от ул. Полевая, 3 до опоры № 89 (диспетчерское наименование КЖ	Земли населённых пунктов	Для эксплуатации и обслуживания ВЛ- 10кВ
1716	70:07:0000000:93(4)	4	Томская обл., р-н Кожевниковский, от опоры № 1 ул. Заводская через ул. Гагарина до опоры № 31, через автомобильную дорогу Мельниково-Кожевниково-Изовка до опоры № 61, от ул. Полевая, 3 до опоры № 89 (диспетчерское наименование КЖ	Земли населённых пунктов	Для эксплуатации и обслуживания ВЛ- 10кВ
1717	70:07:0000000:93(5)	27,61	Томская обл., р-н Кожевниковский, от опоры № 1 ул. Заводская через ул. Гагарина до опоры № 31, через автомобильную дорогу Мельниково-Кожевниково-Изовка до опоры № 61, от ул. Полевая, 3 до опоры № 89 (диспетчерское наименование КЖ	Земли населённых пунктов	Для эксплуатации и обслуживания ВЛ- 10кВ
1718	70:07:0000000:93(6)	4,01	Томская обл., р-н Кожевниковский, от опоры № 1 ул. Заводская через ул. Гагарина до опоры № 31, через автомобильную дорогу Мельниково-Кожевниково-Изовка до опоры № 61, от ул. Полевая, 3 до опоры № 89 (диспетчерское наименование КЖ	Земли населённых пунктов	Для эксплуатации и обслуживания ВЛ- 10кВ
1719	70:07:0000000:93(7)	3,99	Томская обл., р-н Кожевниковский, от опоры № 1 ул. Заводская через ул. Гагарина до опоры № 31, через автомобильную дорогу Мельниково-Кожевниково-Изовка до опоры № 61, от ул. Полевая, 3 до опоры № 89 (диспетчерское наименование КЖ	Земли населённых пунктов	Для эксплуатации и обслуживания ВЛ- 10кВ
1720	70:07:0000000:94(1)	11,99	Томская обл., р-н Кожевниковский, от опоры № 1 ул. Заводская через ул. Гагарина до опоры № 36, вдоль автомобильной дороги Мельниково-Кожевниково-Изовка до опоры № 53, вдоль а/д Кожевниково-Старая Ювала до ТП д. Зайцево	Земли населённых пунктов	Для эксплуатации и обслуживания ВЛ- 10кВ
1721	70:07:0000000:94(10)	4	Томская обл., р-н Кожевниковский, от опоры № 1 ул. Заводская через ул. Гагарина до опоры № 36, вдоль автомобильной дороги Мельниково-Кожевниково-Изовка до опоры № 53, вдоль а/д Кожевниково-Старая Ювала до ТП д. Зайцево	Земли населённых пунктов	Для эксплуатации и обслуживания ВЛ- 10кВ

1722	70:07:0000000:94(11)	4	Томская обл., р-н Кожевниковский, от опоры № 1 ул. Заводская через ул. Гагарина до опоры № 36, вдоль автомобильной дороги Мельниково-Кожевниково-Изовка до опоры № 53, вдоль а/д Кожевниково-Старая Ювала до ТП д. Зайцево	Земли населённых пунктов	Для эксплуатации и обслуживания ВЛ- 10кВ
1723	70:07:0000000:94(2)	4	Томская обл., р-н Кожевниковский, от опоры № 1 ул. Заводская через ул. Гагарина до опоры № 36, вдоль автомобильной дороги Мельниково-Кожевниково-Изовка до опоры № 53, вдоль а/д Кожевниково-Старая Ювала до ТП д. Зайцево	Земли населённых пунктов	Для эксплуатации и обслуживания ВЛ- 10кВ
1724	70:07:0000000:94(3)	4	Томская обл., р-н Кожевниковский, от опоры № 1 ул. Заводская через ул. Гагарина до опоры № 36, вдоль автомобильной дороги Мельниково-Кожевниково-Изовка до опоры № 53, вдоль а/д Кожевниково-Старая Ювала до ТП д. Зайцево	Земли населённых пунктов	Для эксплуатации и обслуживания ВЛ- 10кВ
1725	70:07:0000000:94(4)	3,98	Томская обл., р-н Кожевниковский, от опоры № 1 ул. Заводская через ул. Гагарина до опоры № 36, вдоль автомобильной дороги Мельниково-Кожевниково-Изовка до опоры № 53, вдоль а/д Кожевниково-Старая Ювала до ТП д. Зайцево	Земли населённых пунктов	Для эксплуатации и обслуживания ВЛ- 10кВ
1726	70:07:0000000:94(5)	4	Томская обл., р-н Кожевниковский, от опоры № 1 ул. Заводская через ул. Гагарина до опоры № 36, вдоль автомобильной дороги Мельниково-Кожевниково-Изовка до опоры № 53, вдоль а/д Кожевниково-Старая Ювала до ТП д. Зайцево	Земли населённых пунктов	Для эксплуатации и обслуживания ВЛ- 10кВ
1727	70:07:0000000:94(6)	9,99	Томская обл., р-н Кожевниковский, от опоры № 1 ул. Заводская через ул. Гагарина до опоры № 36, вдоль автомобильной дороги Мельниково-Кожевниково-Изовка до опоры № 53, вдоль а/д Кожевниково-Старая Ювала до ТП д. Зайцево	Земли населённых пунктов	Для эксплуатации и обслуживания ВЛ- 10кВ
1728	70:07:0000000:94(7)	3,99	Томская обл., р-н Кожевниковский, от опоры № 1 ул. Заводская через ул. Гагарина до опоры № 36, вдоль автомобильной дороги Мельниково-Кожевниково-Изовка до опоры № 53, вдоль а/д Кожевниково-Старая Ювала до ТП д. Зайцево	Земли населённых пунктов	Для эксплуатации и обслуживания ВЛ- 10кВ
1729	70:07:0000000:94(8)	9,96	Томская обл., р-н Кожевниковский, от опоры № 1 ул. Заводская через ул. Гагарина до опоры № 36, вдоль автомобильной дороги Мельниково-Кожевниково-Изовка до опоры № 53, вдоль а/д Кожевниково-Старая Ювала до ТП д. Зайцево	Земли населённых пунктов	Для эксплуатации и обслуживания ВЛ- 10кВ

1730	70:07:0000000:94(9)	23,5	Томская обл., р-н Кожевниковский, от опоры № 1 ул. Заводская через ул. Гагарина до опоры № 36, вдоль автомобильной дороги Мельниково-Кожевниково-Изовка до опоры № 53, вдоль а/д Кожевниково-Старая Ювала до ТП д. Зайцево	Земли населённых пунктов	Для эксплуатации и обслуживания ВЛ- 10кВ
1731	70:07:0100038:466(1)	4	Томская обл., р-н Кожевниковский, земельный участок расположен в юго-восточной части кадастрового квартала № 70:07:0100038	Земли промышленности, энергетики, транспорта, связи, радиовещания, телевидения, информатики, земли для обеспечения космической деятельности, земли обороны, безопасности и земли иного специального назначения	Для размещения ВЛ-10кВ (диспетчерское наименование КЖ-4)
1732	70:07:0100038:469(16)	4,02	Томская обл., р-н Кожевниковский, земельный участок расположен в центральной части кадастрового квартала № 70:07:0100038	Земли промышленности, энергетики, транспорта, связи, радиовещания, телевидения, информатики, земли для обеспечения космической деятельности, земли обороны, безопасности и земли иного специального назначения	Для размещения ВЛ-10кВ (диспетчерское наименование КЖ-6)
1733	70:07:0100038:469(17)	3,98	Томская обл., р-н Кожевниковский, земельный участок расположен в центральной части кадастрового квартала № 70:07:0100038	Земли промышленности, энергетики, транспорта, связи, радиовещания, телевидения, информатики, земли для обеспечения космической деятельности, земли обороны, безопасности и земли иного специального назначения	Для размещения ВЛ-10кВ (диспетчерское наименование КЖ-6)
1734	70:07:0100039:526(1)	4	Томская обл., р-н Кожевниковский, земельный участок расположен в северо-восточной части кадастрового квартала 70:07:0100039	Земли промышленности, энергетики, транспорта, связи, радиовещания, телевидения, информатики, земли для обеспечения космической деятельности, земли обороны, безопасности и земли иного специального назначения	Для размещения ВЛ-10кВ (диспетчерское наименование КЖ-4)
1735	70:07:0100039:526(21)	3,99	Томская обл., р-н Кожевниковский, земельный участок расположен в северо-восточной части кадастрового квартала 70:07:0100039	Земли промышленности, энергетики, транспорта, связи, радиовещания, телевидения, информатики, земли для обеспечения космической деятельности, земли обороны, безопасности и земли иного специального назначения	Для размещения ВЛ-10кВ (диспетчерское наименование КЖ-4)
1736	70:07:0100039:526(22)	12,26	Томская обл., р-н Кожевниковский, земельный участок расположен в северо-восточной части кадастрового квартала 70:07:0100039	Земли промышленности, энергетики, транспорта, связи, радиовещания, телевидения, информатики, земли для обеспечения космической деятельности, земли обороны, безопасности и земли иного специального назначения	Для размещения ВЛ-10кВ (диспетчерское наименование КЖ-4)
1737	70:07:0100039:526(23)	13,98	Томская обл., р-н Кожевниковский, земельный участок расположен в северо-восточной части кадастрового квартала 70:07:0100039	Земли промышленности, энергетики, транспорта, связи, радиовещания, телевидения, информатики, земли для обеспечения космической деятельности, земли обороны, безопасности и земли иного специального назначения	Для размещения ВЛ-10кВ (диспетчерское наименование КЖ-4)
1738	70:07:0100039:526(24)	4	Томская обл., р-н Кожевниковский, земельный участок расположен в северо-восточной части кадастрового квартала 70:07:0100039	Земли промышленности, энергетики, транспорта, связи, радиовещания, телевидения, информатики, земли для обеспечения космической деятельности, земли обороны, безопасности и земли иного специального назначения	Для размещения ВЛ-10кВ (диспетчерское наименование КЖ-4)

1757	70:07:0100039:528(343)	15,66	Томская обл., р-н Кожевниковский, земельный участок расположен в центральной части кадастрового квартала № 70:07:0100039	Земли промышленности, энергетики, транспорта, связи, радиовещания, телевидения, информатики, земли для обеспечения космической деятельности, земли обороны, безопасности и земли иного специального назначения	Для размещения ВЛ-10кВ (диспетчерское наименование КЖ-3)
1758	70:07:0101001:1127(1)	164,39	Томская область, р-н Кожевниковский, с. Кожевниково, ул. Октябрьская, 54/1	Земли населённых пунктов	Для строительства объектов инженерно-технического назначения (теплотрасса) для детского сада на 145 посадочных мест
1759	70:07:0101001:1127(2)	80,91	Томская область, р-н Кожевниковский, с. Кожевниково, ул. Октябрьская, 54/1	Земли населённых пунктов	Для строительства объектов инженерно-технического назначения (теплотрасса) для детского сада на 145 посадочных мест
1760	70:07:0101001:1128(1)	92,72	Томская область, р-н Кожевниковский, с. Кожевниково, ул. Октябрьская, 54/3	Земли населённых пунктов	Для строительства объектов инженерно-технического назначения (связь) для детского сада на 145 посадочных мест
1761	70:07:0101001:1128(2)	36,4	Томская область, р-н Кожевниковский, с. Кожевниково, ул. Октябрьская, 54/3	Земли населённых пунктов	Для строительства объектов инженерно-технического назначения (связь) для детского сада на 145 посадочных мест
1762	70:07:0101001:324(1)	4	Томская обл., р-н Кожевниковский, земельный участок расположен в северной части кадастрового квартала 70:07:0101001 (с. Кожевниково)	Земли населённых пунктов	Для размещения ВЛ-10кВ (диспетчерское наименование КЖ-4)
1763	70:07:0101001:324(2)	4	Томская обл., р-н Кожевниковский, земельный участок расположен в северной части кадастрового квартала 70:07:0101001 (с. Кожевниково)	Земли населённых пунктов	Для размещения ВЛ-10кВ (диспетчерское наименование КЖ-4)
1764	70:07:0101001:324(3)	4,01	Томская обл., р-н Кожевниковский, земельный участок расположен в северной части кадастрового квартала 70:07:0101001 (с. Кожевниково)	Земли населённых пунктов	Для размещения ВЛ-10кВ (диспетчерское наименование КЖ-4)
1765	70:07:0101001:324(4)	4	Томская обл., р-н Кожевниковский, земельный участок расположен в северной части кадастрового квартала 70:07:0101001 (с. Кожевниково)	Земли населённых пунктов	Для размещения ВЛ-10кВ (диспетчерское наименование КЖ-4)
1766	70:07:0101001:324(5)	4	Томская обл., р-н Кожевниковский, земельный участок расположен в северной части кадастрового квартала 70:07:0101001 (с. Кожевниково)	Земли населённых пунктов	Для размещения ВЛ-10кВ (диспетчерское наименование КЖ-4)
1767	70:07:0101001:324(6)	26,36	Томская обл., р-н Кожевниковский, земельный участок расположен в северной части кадастрового квартала 70:07:0101001 (с. Кожевниково)	Земли населённых пунктов	Для размещения ВЛ-10кВ (диспетчерское наименование КЖ-4)
1768	70:07:0101001:324(7)	4,01	Томская обл., р-н Кожевниковский, земельный участок расположен в северной части кадастрового квартала 70:07:0101001 (с. Кожевниково)	Земли населённых пунктов	Для размещения ВЛ-10кВ (диспетчерское наименование КЖ-4)
1769	70:07:0101001:324(8)	12,23	Томская обл., р-н Кожевниковский, земельный участок расположен в северной части кадастрового квартала 70:07:0101001 (с. Кожевниково)	Земли населённых пунктов	Для размещения ВЛ-10кВ (диспетчерское наименование КЖ-4)

1809	70:07:0101002:1327(12)	15,63	Томская обл., р-н Кожевниковский, земельный участок расположен в западной части кадастрового квартала № 70:07:0101002 (с. Кожевниково)	Земли населённых пунктов	Для размещения ВЛ-10кВ (диспетчерское наименование КЖ-3)
1810	70:07:0101002:1327(13)	24,58	Томская обл., р-н Кожевниковский, земельный участок расположен в западной части кадастрового квартала № 70:07:0101002 (с. Кожевниково)	Земли населённых пунктов	Для размещения ВЛ-10кВ (диспетчерское наименование КЖ-3)
1811	70:07:0101002:1327(2)	3,99	Томская обл., р-н Кожевниковский, земельный участок расположен в западной части кадастрового квартала № 70:07:0101002 (с. Кожевниково)	Земли населённых пунктов	Для размещения ВЛ-10кВ (диспетчерское наименование КЖ-3)
1812	70:07:0101002:1327(3)	4	Томская обл., р-н Кожевниковский, земельный участок расположен в западной части кадастрового квартала № 70:07:0101002 (с. Кожевниково)	Земли населённых пунктов	Для размещения ВЛ-10кВ (диспетчерское наименование КЖ-3)
1813	70:07:0101002:1327(4)	3,99	Томская обл., р-н Кожевниковский, земельный участок расположен в западной части кадастрового квартала № 70:07:0101002 (с. Кожевниково)	Земли населённых пунктов	Для размещения ВЛ-10кВ (диспетчерское наименование КЖ-3)
1814	70:07:0101002:1327(5)	4,01	Томская обл., р-н Кожевниковский, земельный участок расположен в западной части кадастрового квартала № 70:07:0101002 (с. Кожевниково)	Земли населённых пунктов	Для размещения ВЛ-10кВ (диспетчерское наименование КЖ-3)
1815	70:07:0101002:1327(6)	4,46	Томская обл., р-н Кожевниковский, земельный участок расположен в западной части кадастрового квартала № 70:07:0101002 (с. Кожевниково)	Земли населённых пунктов	Для размещения ВЛ-10кВ (диспетчерское наименование КЖ-3)
1816	70:07:0101002:1327(7)	8,22	Томская обл., р-н Кожевниковский, земельный участок расположен в западной части кадастрового квартала № 70:07:0101002 (с. Кожевниково)	Земли населённых пунктов	Для размещения ВЛ-10кВ (диспетчерское наименование КЖ-3)
1817	70:07:0101002:1327(8)	4,01	Томская обл., р-н Кожевниковский, земельный участок расположен в западной части кадастрового квартала № 70:07:0101002 (с. Кожевниково)	Земли населённых пунктов	Для размещения ВЛ-10кВ (диспетчерское наименование КЖ-3)
1818	70:07:0101002:1327(9)	4	Томская обл., р-н Кожевниковский, земельный участок расположен в западной части кадастрового квартала № 70:07:0101002 (с. Кожевниково)	Земли населённых пунктов	Для размещения ВЛ-10кВ (диспетчерское наименование КЖ-3)
1819	70:07:0101002:2317(1)	6	ул Комарова, д № 9, Томская обл., р-н Кожевниковский, с. Кожевниково, вдоль ул. Комарова до дома № 9	Земли населённых пунктов	для эксплуатации газопровода среднего и низкого давления
1820	70:07:0101002:3083(1)	1997,83	Томская область, Кожевниковский район, Кожевниковское сельское поселение, с. Кожевниково	Земли населённых пунктов	коммунальное обслуживание
1821	70:07:0101002:3083(2)	757,9	Томская область, Кожевниковский район, Кожевниковское сельское поселение, с. Кожевниково	Земли населённых пунктов	коммунальное обслуживание
1822	70:07:0101002:3083(3)	17972,09	Томская область, Кожевниковский район, Кожевниковское сельское поселение, с. Кожевниково	Земли населённых пунктов	коммунальное обслуживание

1849	70:07:0101004:1160(6)	13,99	Томская обл., р-н Кожевниковский, земельный участок расположен в западной части кадастрового квартала № 70:07:0101004 (с. Кожевниково)	Земли населённых пунктов	Для размещения ВЛ-10кВ (диспетчерское наименование КЖ-4)
1850	70:07:0101004:1160(7)	4,01	Томская обл., р-н Кожевниковский, земельный участок расположен в западной части кадастрового квартала № 70:07:0101004 (с. Кожевниково)	Земли населённых пунктов	Для размещения ВЛ-10кВ (диспетчерское наименование КЖ-4)
1851	70:07:0101004:1160(8)	12,93	Томская обл., р-н Кожевниковский, земельный участок расположен в западной части кадастрового квартала № 70:07:0101004 (с. Кожевниково)	Земли населённых пунктов	Для размещения ВЛ-10кВ (диспетчерское наименование КЖ-4)
1852	70:07:0101004:1161(1)	4,01	Томская обл., р-н Кожевниковский, земельный участок расположен в западной части кадастрового квартала № 70:07:0101004 (с. Кожевниково)	Земли населённых пунктов	Для размещения ВЛ-10кВ (диспетчерское наименование КЖ-3)
1853	70:07:0101004:1161(2)	4,01	Томская обл., р-н Кожевниковский, земельный участок расположен в западной части кадастрового квартала № 70:07:0101004 (с. Кожевниково)	Земли населённых пунктов	Для размещения ВЛ-10кВ (диспетчерское наименование КЖ-3)
1854	70:07:0101004:1161(4)	4	Томская обл., р-н Кожевниковский, земельный участок расположен в западной части кадастрового квартала № 70:07:0101004 (с. Кожевниково)	Земли населённых пунктов	Для размещения ВЛ-10кВ (диспетчерское наименование КЖ-3)
1855	70:07:0101004:1161(5)	4	Томская обл., р-н Кожевниковский, земельный участок расположен в западной части кадастрового квартала № 70:07:0101004 (с. Кожевниково)	Земли населённых пунктов	Для размещения ВЛ-10кВ (диспетчерское наименование КЖ-3)
1856	70:07:0101004:1161(6)	21,98	Томская обл., р-н Кожевниковский, земельный участок расположен в западной части кадастрового квартала № 70:07:0101004 (с. Кожевниково)	Земли населённых пунктов	Для размещения ВЛ-10кВ (диспетчерское наименование КЖ-3)
1857	70:07:0101004:1161(7)	12,93	Томская обл., р-н Кожевниковский, земельный участок расположен в западной части кадастрового квартала № 70:07:0101004 (с. Кожевниково)	Земли населённых пунктов	Для размещения ВЛ-10кВ (диспетчерское наименование КЖ-3)
1858	70:07:0101004:1161(8)	4	Томская обл., р-н Кожевниковский, земельный участок расположен в западной части кадастрового квартала № 70:07:0101004 (с. Кожевниково)	Земли населённых пунктов	Для размещения ВЛ-10кВ (диспетчерское наименование КЖ-3)
1859	70:07:0101004:1161(9)	3,98	Томская обл., р-н Кожевниковский, земельный участок расположен в западной части кадастрового квартала № 70:07:0101004 (с. Кожевниково)	Земли населённых пунктов	Для размещения ВЛ-10кВ (диспетчерское наименование КЖ-3)
1860	70:07:0101004:2389(1)	728,29	Томская область, Кожевниковский район, с. Кожевниково, ул. Красноармейская, ул. Красная Горка, пер. Пионерский, пер. Мирный	Земли населённых пунктов	для строительства объекта Газоснабжение с. Кожевниково (II очередь 2 этап) муниципального образования Кожевниковский район 12 пусковой комплекс

1861	70:07:0101004:2389(2)	19978,16	Томская область, Кожевниковский район, с. Кожевниково, ул. Красноармейская, ул. Красная Горка, пер. Пионерский, пер. Мирный	Земли населённых пунктов	для строительства объекта Газоснабжение с. Кожевниково (II очередь 2 этап) муниципального образования Кожевниковский район 12 пусковой комплекс
------	-----------------------	----------	--	--------------------------	---

Таблица № 2

Перечень образуемых земельных участков

№ п/п	Условный номер образуемого земельного участка	Площадь образуемого земельного участка, кв.м
1	3	5
1	:ЗУ1	2319874,4

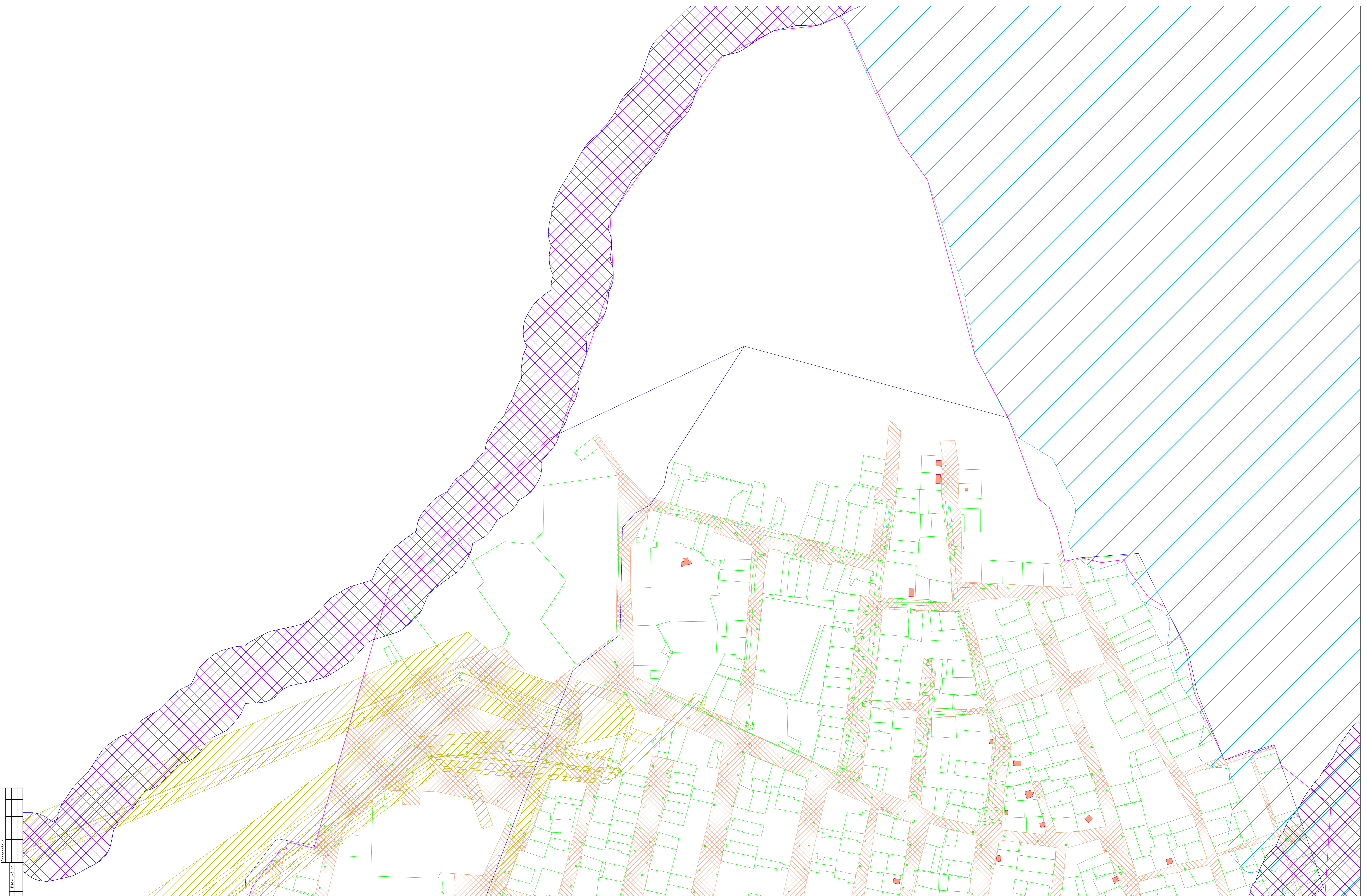


Схема расположения листов

1
2 3 4
5 6 7

- граница территории
- граница застроенной территории
- граница зоны
- граница участка
- граница участка
- граница участка
- граница участка

Система координат МСК-70
Система высот Балтийская 1977 г.

					8/17-П1 и ПМ		
					Проект планировки и проект межевания территории населенного пункта с. Кожевицкое Кожевицкого района Томской области		
Исполн.	Визир.	Лист	№ лист.	Лист	Дата		
Разработ.	Соблюдает Д.И.	Соблюдает Г.И.	Соблюдает Г.И.	Соблюдает Г.И.	Соблюдает Г.И.		
Нормоконтроль	Соблюдает Д.И.	Соблюдает Д.И.	Соблюдает Д.И.	Соблюдает Д.И.	Соблюдает Д.И.		
					Основная часть		
					Чертеж межевания территории (материал обоснования)		
					Листы	Всего	Листов
					ПМ	1	7
					Субинж/геоком		

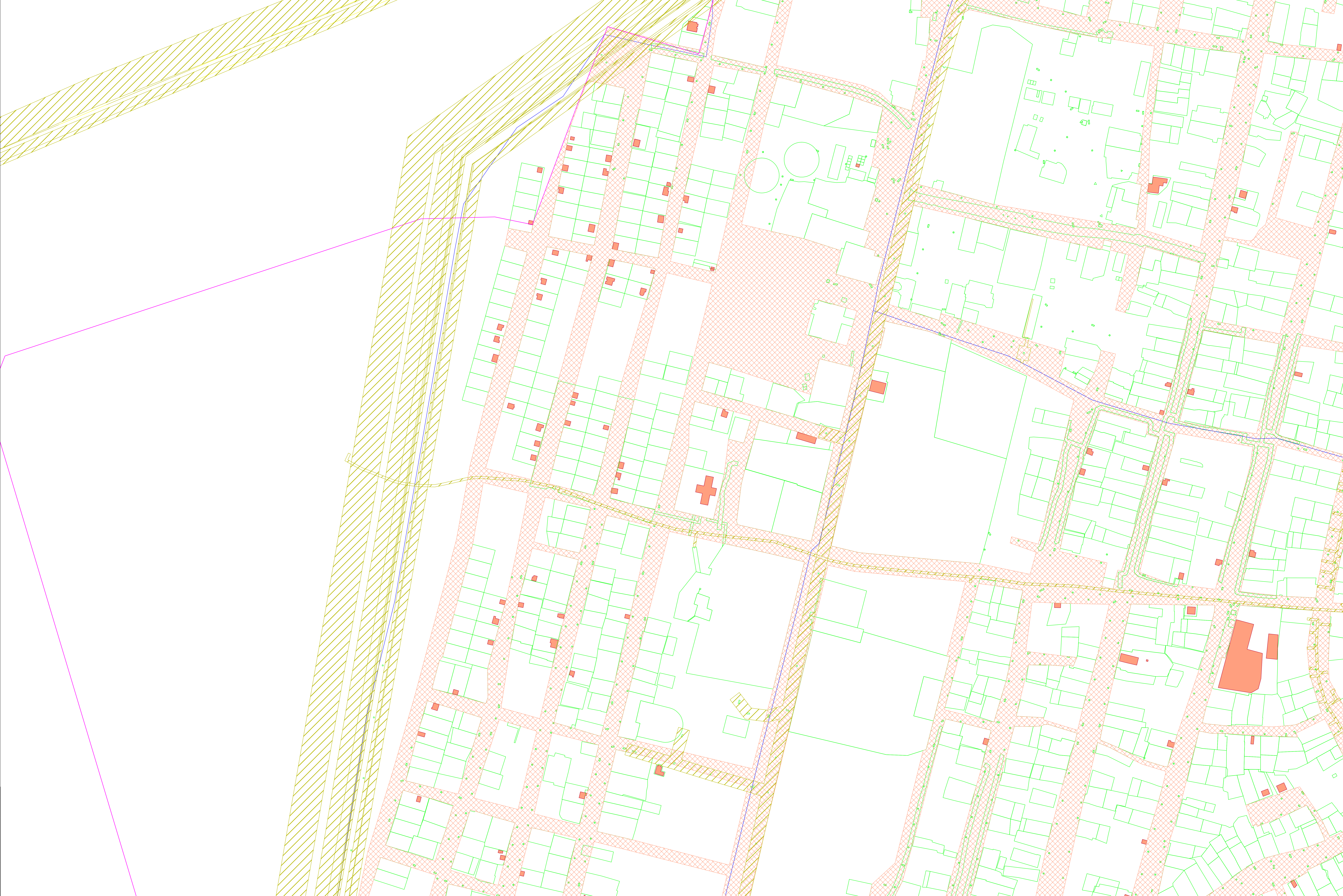


Схема расположения листов

1
2 3 4
5 6 7

- - здания красной чертёжной линии
- - здания зелёной чертёжной линии
- - здания синей чертёжной линии
- - здания жёлтой чертёжной линии
- - здания красной чертёжной линии
- - здания зелёной чертёжной линии
- - здания синей чертёжной линии
- - здания жёлтой чертёжной линии

Система координат МСК-70
Система высот Балтийская 1977 г.

8/17-ПП и ПМ					
Проект планировки и проект межевания территории населенного пункта с. Кожениково Кожениковского района Тамбовской области					
Вид	№ уч. участка	Лист	№ инв.	Подп.	Дата
Директор	Субитор	В.С.			
Разработ.	Шенкина Т.Н.				
Нормоконтроль	Субитор	В.С.			
Основная часть					Листов
Часть межевания территории (материалы обоснования)					Лист
					Листов
					2
					7
					СубИНИЖЕОМ

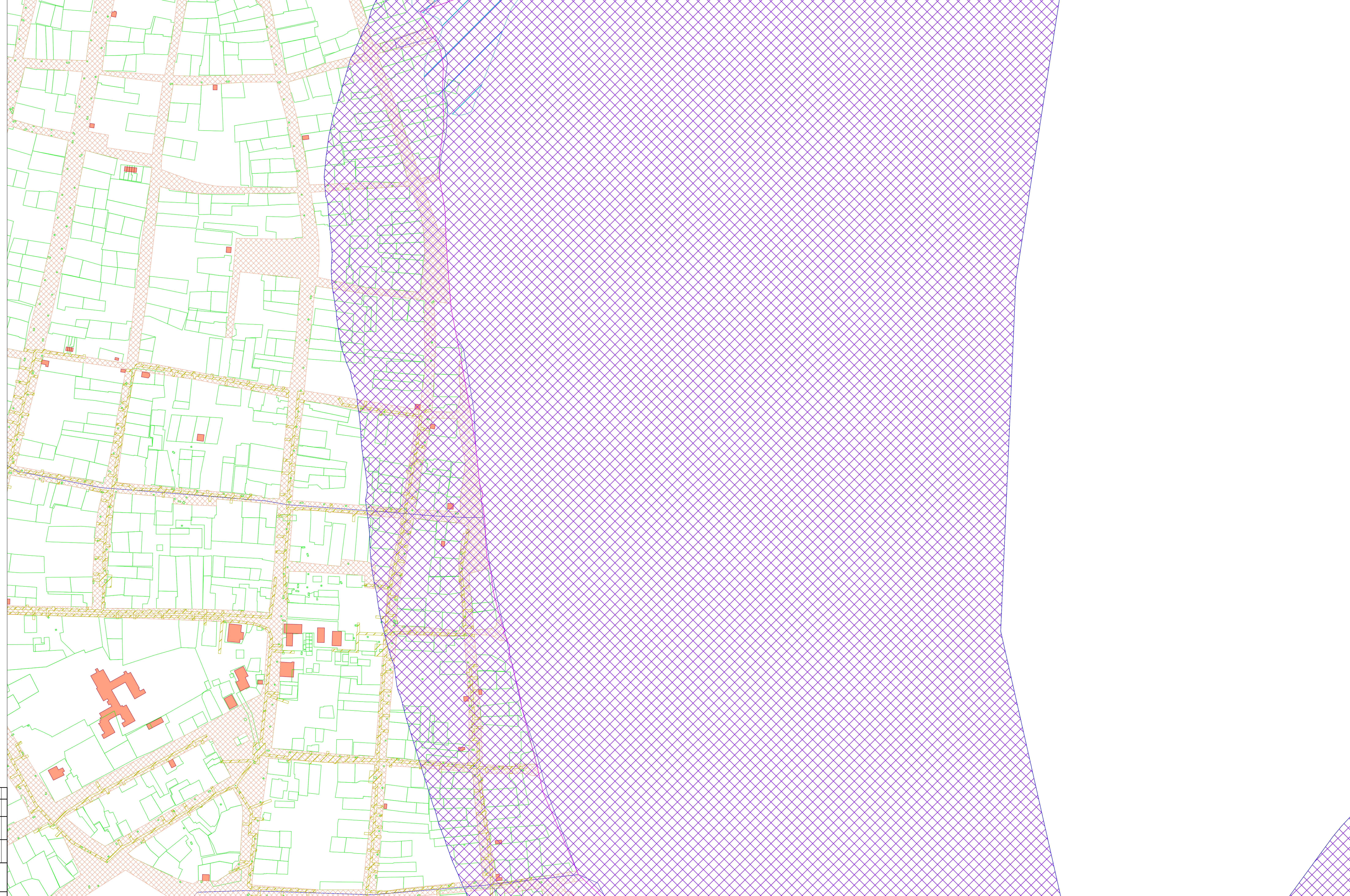


Схема расположения листов

1
2 3 4
5 6 7

- граница право владения
- граница кадастровых объектов земель
- водосток
- линия отвода водовода
- граница зон с особыми условиями использования территорий
- линия от ГЭС

Система координат МСК-70
Система высот Балтийская 1977 г.

8/17-ПП и ПМ				
Проект планировки и проект межевания территории населенного пункта с. Кожениново Кожениновского района Тамбовской области				
Основная часть				
Изм.	Лист	Лист	Лист	Лист
Директор	Специалист	Специалист	Специалист	Специалист
Разработчик	Инженер	Инженер	Инженер	Инженер
Нормоконтроль	Специалист	Специалист	Специалист	Специалист
			Лист	Лист
			3	7
Чертёж межевания территории (на материалы обоснования)				СибИНИЖЕОКОН

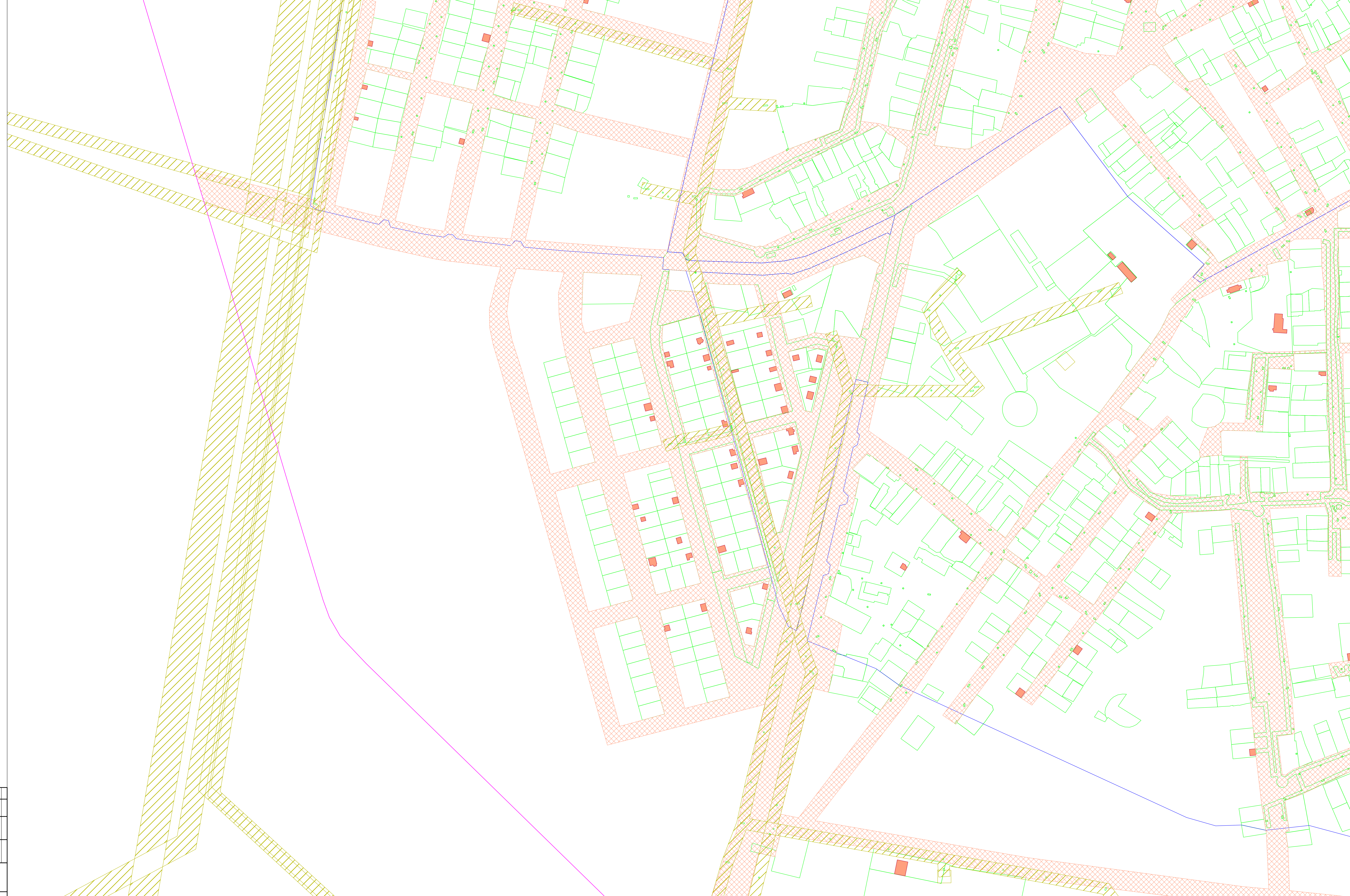


Схема расположения листов

1
2 3 4
5 6 7

- ▬ - линия границ земельных участков
- ▬ - линия границ земельных участков
- ▬ - инженерные сети
- ▬ - линия границ земельных участков
- ▬ - линия границ земельных участков
- ▬ - линия границ земельных участков
- - объект недвижимости

Система координат МСК-70
Система высот Балтийская 1977 г.

										В/П-ПП и ПМ Проект планировки и проект межевания территории населенного пункта с. Коженино Коженинского района Тамбовской области	
Изм.	Лист	№ инв.	Подп.	Дата	Основная часть		Лист	Лист	Лист		
Директор	Инженер в.с.	Инженер в.с.	Инженер в.с.	Инженер в.с.	ПП	4	7				
Разработ.	Инженер в.с.	Инженер в.с.	Инженер в.с.	Инженер в.с.	Чертеж межевания территории (по материалам обследования)						СибИНИИ ГеоИн
Нормоконтроль	Инженер в.с.	Инженер в.с.	Инженер в.с.	Инженер в.с.							

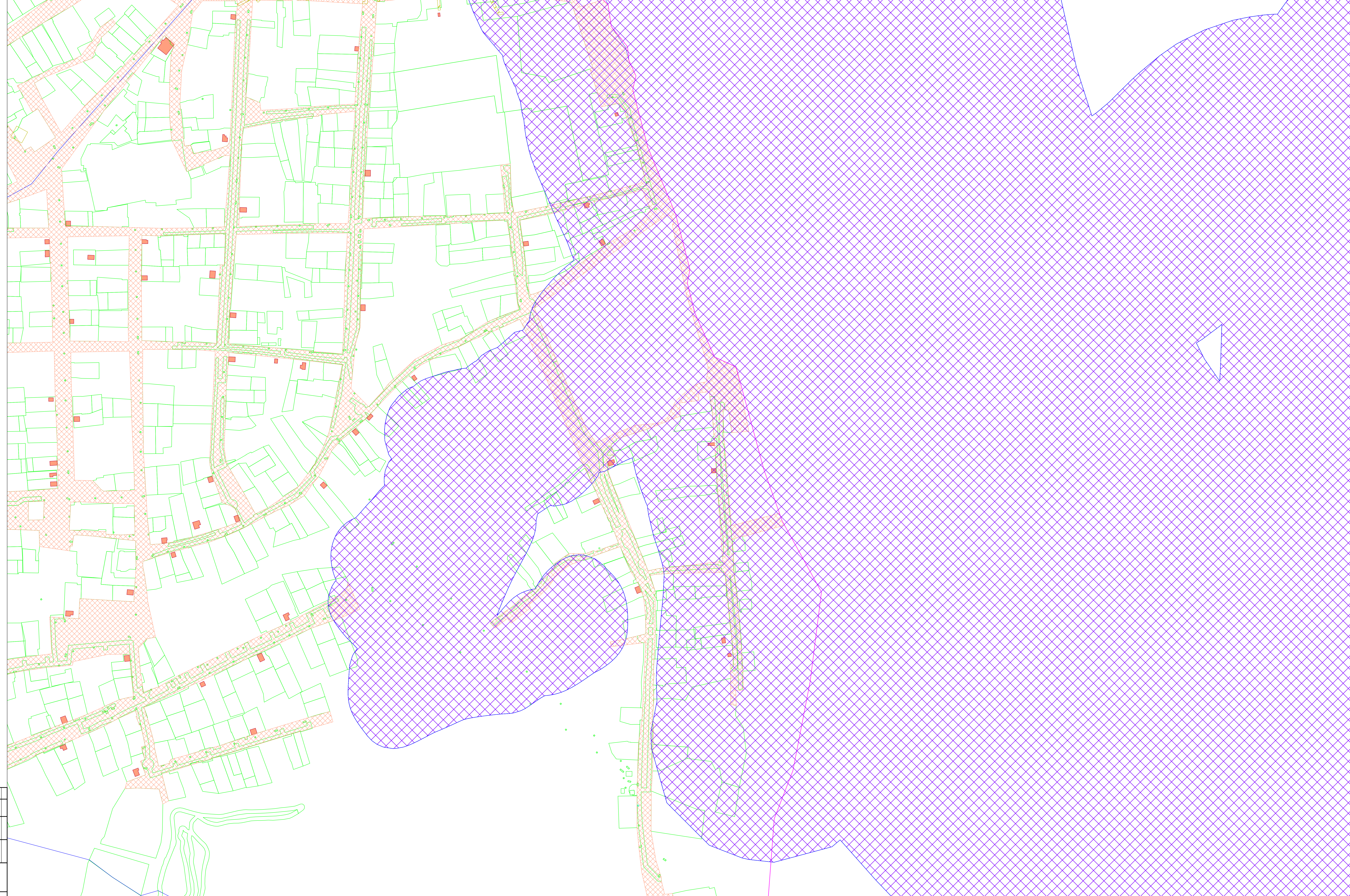


Схема расположения листов

1
2 3 4
5 6 7

- линии тротуаров
 - линии газопровода
 - линии водопровода
 - линии канализации
 - линии теплотрассы
 - линии связи
 - линии электропередачи

Система координат МСК-70
Система высот Балтийская 1977 г.

В/П-ПП и ПМ					
Проект планировки и проект межевания территории населенного пункта с. Кажыбново Кажыбново района Тамбовской области					
Изм.	Лист	Число	Дата	Подп.	Имя
Директор	Специалист	Инженер	Инженер	Инженер	Инженер
Разработчик	Инженер	Инженер	Инженер	Инженер	Инженер
Нормоконтроль	Специалист	Инженер	Инженер	Инженер	Инженер
Основная часть				Лист	Листов
Чертёж межевания территории (материалы обоснования)				ПП	5 7
					СибИНИТ/ЕвКом

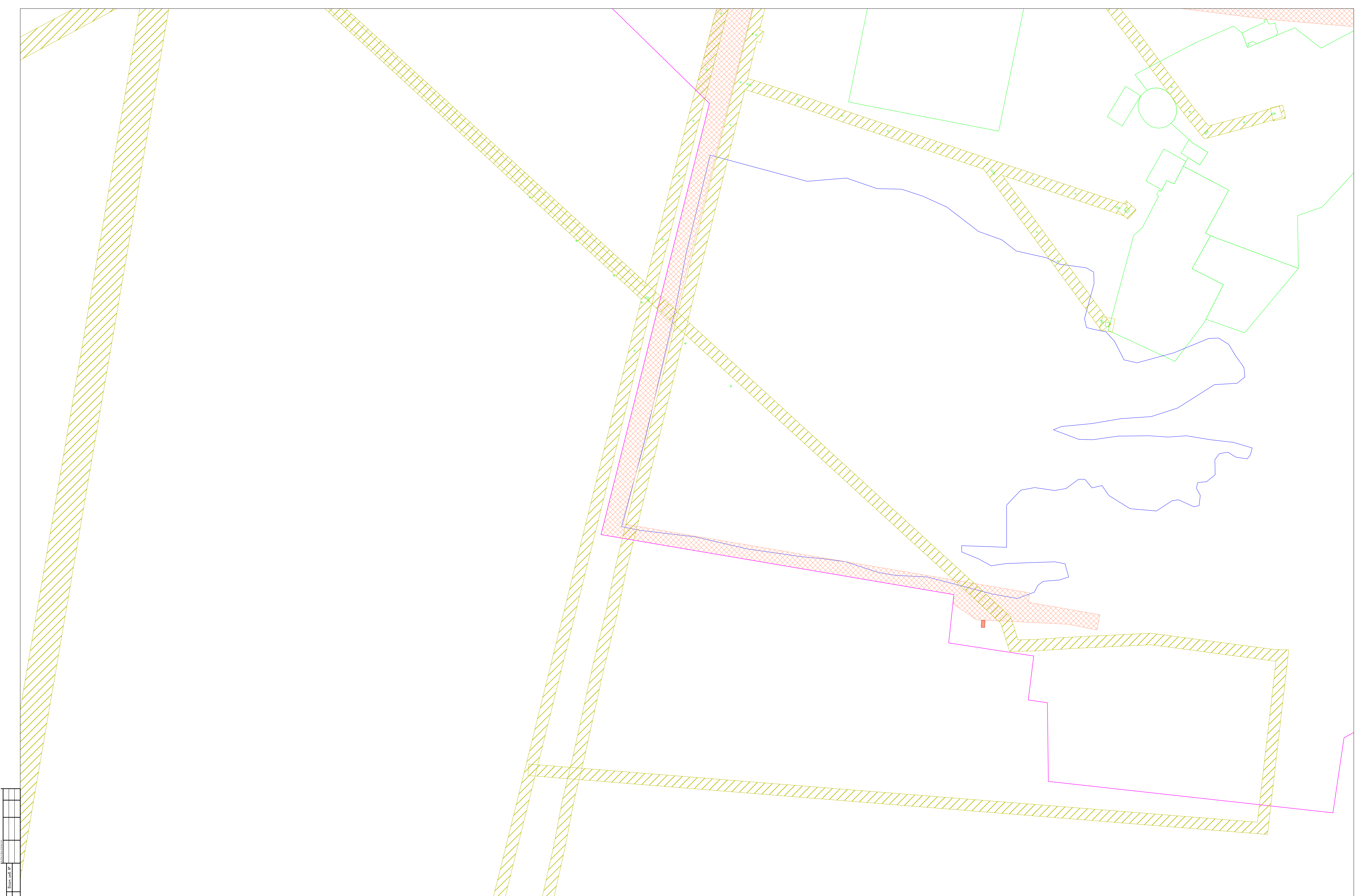


Схема расположения листов

1
2 3 4
5 6 7

- земли крестьянских хозяйств
- земли государственных учреждений
- водоемы
- леса государственные
- земли не в ЛУ
- территории заповедника
- здания не в ЛУ

Система координат МСК-30
Система высот Балтийская 1977 г.

Лист № 1
Лист № 2
Лист № 3
Лист № 4
Лист № 5
Лист № 6
Лист № 7

					8/17-ПП и ПМ					
					Проект планировки и проект межевания территории населенного пункта с. Кажыново Кожевниковского района Томской области					
					Основная часть					
					Чертеж межевания территории (поверхности объектов)					
Изм.	Кол. чл.	Лист	№ инв.	Подп.	Дата	Исполн.	Лист	№ инв.	Подп.	Дата
Директор		Субитор	В.С.				Лист	№ инв.	Подп.	Дата
Разработ.		Шенкина	Т.Н.				Лист	№ инв.	Подп.	Дата
Нормоконтроль		Субитор	В.С.				Лист	№ инв.	Подп.	Дата
						СибИНИЖЕОКОН				

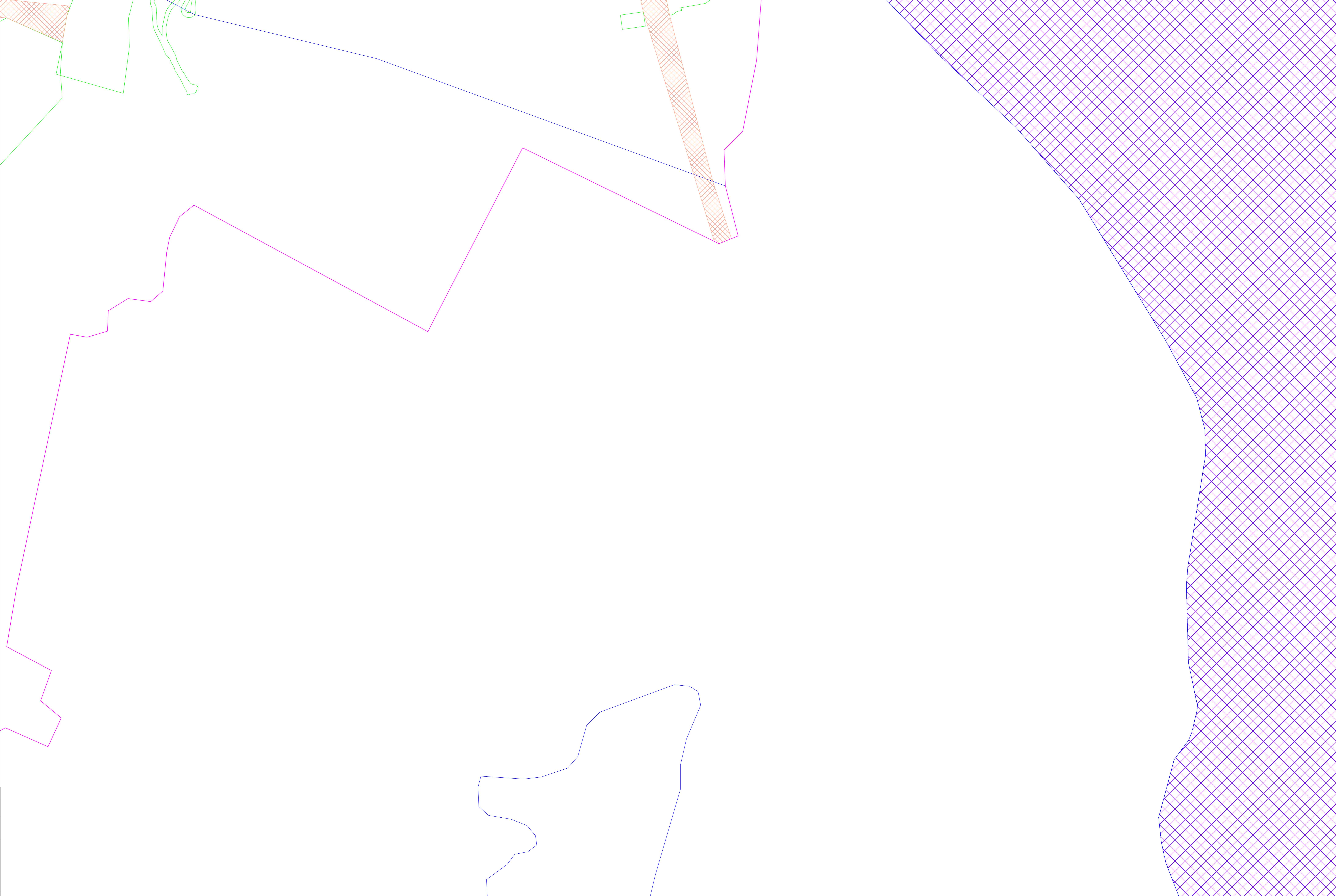


Схема расположения листов

1
2 3 4
5 6 7

- граница территории
- граница кадастровых земельных участков
- граница земельного участка
- линия отвода земель
- граница земельного участка № 170
- граница земельного участка № 173

Система координат МСК-70
Система высот Балтийская 1977 г.

В/ПЗ-ПП и ПМ					
Проект планировки и проект межевания территории населенного пункта с. Коженино Коженинского района Тамбовской области					
Вид	Лист	№ инв.	Подп.	Дата	
Директор	Субитор	Д.С.			
Разработ	Шенкина Т.Н.				
Нормоконтроль	Субитор	Д.С.			
Основная часть			Лист	Листов	
Часть межевания территории (материалы обоснования)			ПП	7	7
					СибИНИГ/ЕвКом