



АО «Росгазификация»

Акционерное общество
Головной научно-исследовательский и проектный институт
по распределению и использованию газа
«Гипрониигаз»

Новосибирский филиал

Заказчик: Администрация Кожевниковского сельского поселения

ПРОЕКТ МЕЖЕВАНИЯ ТЕРРИТОРИИ

**с.Кожевниково
Кожевниковского района Томской области**

ОСНОВНАЯ (УТВЕРЖДАЕМАЯ) ЧАСТЬ

ТЕКСТОВАЯ ЧАСТЬ

8/17-ПП и ПМ

Том 3

г. Новосибирск, 2017



АО «Росгазификация»

Акционерное общество
Головной научно-исследовательский и проектный институт
по распределению и использованию газа
«Гипрониигаз»

Новосибирский филиал

Согласовано:

Администрация Кожевниковского
сельского поселения

« ____ » _____ 2017г.

Согласовано:

Департамент архитектуры и
строительства Томской области

« ____ » _____ 2017г.

Согласовано:

Департамент энергетики администрации
Томской области

« ____ » _____ 2017г.

Заказчик: Администрация Кожевниковского сельского поселения

ПРОЕКТ МЕЖЕВАНИЯ ТЕРРИТОРИИ

**с.Кожевниково
Кожевниковского района Томской области**

ОСНОВНАЯ (УТВЕРЖДАЕМАЯ) ЧАСТЬ

ТЕКСТОВАЯ ЧАСТЬ

8/17-ПП и ПМ

Том 3

Директор филиала

В.В. Махов

г. Новосибирск, 2017

ПРОЕКТ МЕЖЕВАНИЯ ТЕРРИТОРИИ
с.Кожевниково
Кожевниковского района Томской области
ОСНОВНАЯ (УТВЕРЖДАЕМАЯ) ЧАСТЬ

ТОМ 3

ТЕКСТОВАЯ ЧАСТЬ

Заказчик: Администрация Кожевниковского
сельского поселения

Договор: № 307 от 30.12.2016г.

Подрядчик: Акционерное общество «Головной
научно-исследовательский и
проектный институт по
распределению и использованию газа
«Гипрониигаз»

Исполнитель: Общество с ограниченной
ответственностью
«СибИнжГеоКом»

Директор
Градостроитель



Сибаторов Д.С.
Щеглова Т.Н.

г.Новосибирск, 2017г.

СОДЕРЖАНИЕ

Введение	4
I. Перечень и сведения о площади образуемых земельных участков, в том числе возможные способы их образования.....	5
II. Перечень и сведения о площади образуемых земельных участков, которые будут отнесены к территориям общего пользования или имуществу общего пользования, в том числе в отношении которых предполагаются резервирование и (или) изъятие для государственных или муниципальных нужд	37
III. Вид разрешенного использования образуемых земельных участков в соответствии с проектом планировки территории	37

СОСТАВ ПРОЕКТА

№ чертежа	Наименование документа	Масштаб
	Том 3. Текстовая часть основной части проекта межевания территории с.Кожевниково Кожевниковского района Томской области	
1	Чертёж межевания территории с.Кожевниково Кожевниковского района Томской области	М 1:2 000

Состав исполнителей

№ п/п	Фамилия, инициалы	Должность	Подпись
1	Шеглова Т.Н.	Градостроитель	

ВВЕДЕНИЕ

Проект планировки территории выполнен на основании договора акционерного общества «Головной научно-исследовательский и проектный институт по распределению и использованию газа «Гипрониигаз» (далее - АО «Гипрониигаз») и Администрацией Кожевниковского сельского поселения № 307 от 30.12.2016г.

Подготовка проекта планировки осуществляется в целях обеспечения устойчивого развития территорий, выделения элементов планировочной структуры, установления границ земельных участков, предназначенных для строительства и размещения линейных объектов.

Объектом градостроительного планирования является территория село Кожевниково Кожевниковского района Томской области, на территории которого планируется реконструкция и строительство линейных объектов инженерных коммуникаций.

Основанием для разработки проектной документации является: Постановление Администрации Кожевниковского сельского поселения от 16.01.2017г. № 3 «О подготовке проекта планировки и межевания территории населенного пункта с.Кожевниково Кожевниковского района Томской области».

Исходными данными для разработки проектной документации являются:

- Схема территориального планирования Томской области, утвержденная Постановлением Администрации Томской области от 08.07.2011г. № 204а;
- Схема территориального планирования Кожевниковского муниципального района Томской области, утвержденная от 26.12.2013г. № 286;
- Генеральный план Кожевниковского сельского поселения Кожевниковского района Томской области, утвержденный постановлением администрации Кожевниковского сельского поселения от 27.02.2012г. № 74;
- Правила землепользования и застройки Кожевниковского сельского поселения Кожевниковского района Томской области;
- Правила благоустройства территории Кожевниковского сельского поселения, утвержденные постановлением администрации Кожевниковского сельского поселения от 25.04.2012г. № 206;
- Схема теплоснабжения Кожевниковского сельского поселения, утвержденная постановлением Кожевниковского сельского поселения от 03.03.2014 № 71;
- Утвержденная схема газоснабжения Кожевниковского сельского поселения;
- Схема водоснабжения и водоотведения Кожевниковского сельского поселения, утвержденная постановлением администрации Кожевниковского сельского поселения от 30.01.2015г. № 26.

I. Перечень и сведения о площади образуемых земельных участков, в том числе возможные способы их образования

Таблица № 1

Перечень образуемых земельных участков

№ п/п	Условный номер образуемого земельного участка	Площадь образуемого земельного участка, кв.м
1	3	5
1	:ЗУ1	2319874,4

Каталог координат поворотных точек границ образуемого земельного участка

Таблица № 2

№ точки	Координаты	
	X	Y
1	3	4
1	323472.18	4265968.36
2	323453.30	4265899.54
3	323453.02	4265892.96
4	323448.72	4265881.24
5	323447.70	4265877.96
6	323426.31	4265879.78
7	323391.00	4265881.28
8	323357.88	4265886.05
9	323251.55	4265894.48
10	323220.25	4265896.69
11	323186.78	4265897.19
12	323186.60	4265883.94
13	323174.49	4265884.58
14	323160.51	4265884.85
15	323162.82	4265875.22
16	323207.72	4265875.12
17	323231.68	4265874.43
18	323232.07	4265879.45
19	323265.22	4265877.74
20	323284.73	4265876.54
21	323303.61	4265873.61
22	323367.57	4265867.33
23	323390.48	4265865.72
24	323389.15	4265774.69

25	323387.36	4265745.41
26	323385.46	4265736.34
27	323358.34	4265744.87
28	323290.54	4265745.05
29	323283.85	4265745.39
30	323241.06	4265743.11
31	323216.81	4265741.57
32	323216.67	4265743.22
33	323196.22	4265741.33
34	323171.80	4265742.74
35	323132.42	4265739.79
36	323126.49	4265742.20
37	323093.40	4265741.26
38	323047.82	4265740.57
39	323013.09	4265738.27
40	322943.62	4265737.81
41	322893.37	4265746.18
42	322864.72	4265755.17
43	322857.75	4265755.85
44	322834.64	4265761.17
45	322836.06	4265774.92
46	322801.05	4265781.92
47	322514.15	4265856.58
48	322415.18	4265888.64
49	322406.44	4265867.16
50	322410.36	4265859.14
51	322807.02	4265736.58

52	322873.40	4265721.58
53	322916.54	4265716.68
54	322949.81	4265713.55
55	323004.74	4265713.62
56	323066.59	4265715.12
57	323096.67	4265716.22
58	323135.89	4265722.14
59	323156.72	4265723.37
60	323269.51	4265728.61
61	323262.61	4265668.88
62	323270.56	4265667.32
63	323270.56	4265667.32
64	323270.56	4265667.32
65	323276.07	4265694.20
66	323284.48	4265728.76
67	323317.57	4265728.21
68	323348.92	4265724.72
69	323373.20	4265714.61
70	323392.27	4265702.98
71	323435.50	4265684.76
72	323417.66	4265634.76
73	323404.21	4265599.23
74	323399.42	4265591.18
75	323382.44	4265572.34
76	323372.66	4265565.54
77	323363.48	4265558.92
78	323346.42	4265541.18
79	323334.77	4265526.81
80	323329.80	4265530.00
81	323303.07	4265496.32
82	323311.35	4265489.81
83	323294.48	4265468.26
84	323303.58	4265460.20
85	323306.92	4265464.84
86	323310.33	4265468.85
87	323320.09	4265481.73
88	323329.56	4265495.41
89	323344.73	4265512.80
90	323346.99	4265516.04
91	323353.09	4265524.79
92	323362.54	4265539.49
93	323378.57	4265552.53
94	323385.59	4265560.74
95	323386.92	4265559.38
96	323398.52	4265572.15
97	323404.52	4265568.95

98	323423.30	4265595.84
99	323423.10	4265624.92
100	323428.36	4265638.29
101	323426.81	4265641.70
102	323441.63	4265681.63
103	323461.96	4265673.95
104	323508.97	4265651.83
105	323531.45	4265642.34
106	323569.52	4265623.95
107	323791.40	4265528.55
108	323800.84	4265524.47
109	323828.06	4265511.06
110	323811.60	4265475.62
111	323790.51	4265425.36
112	323779.94	4265404.88
113	323766.32	4265374.46
114	323748.10	4265338.76
115	323730.80	4265319.69
116	323710.29	4265297.04
117	323677.88	4265266.07
118	323655.18	4265244.38
119	323640.73	4265228.54
120	323619.70	4265202.79
121	323612.88	4265196.64
122	323604.70	4265189.48
123	323600.49	4265186.07
124	323586.45	4265179.73
125	323556.11	4265163.85
126	323543.87	4265153.41
127	323523.46	4265139.23
128	323507.23	4265112.82
129	323496.42	4265089.40
130	323489.23	4265075.27
131	323474.47	4265047.97
132	323463.34	4265026.11
133	323453.28	4265002.24
134	323442.51	4264973.48
135	323433.56	4264938.17
136	323429.67	4264924.61
137	323424.71	4264905.86
138	323416.72	4264881.12
139	323409.68	4264860.34
140	323400.74	4264860.41
141	323389.28	4264862.68
142	323384.69	4264863.61
143	323359.68	4264867.03

144	323340.44	4264868.85
145	323278.86	4264882.33
146	323276.12	4264867.81
147	323259.89	4264852.60
148	323228.76	4264855.31
149	323215.40	4264856.81
150	323199.77	4264859.01
151	323183.89	4264861.51
152	323193.07	4264887.72
153	323213.59	4264923.78
154	323287.24	4265075.08
155	323306.16	4265116.61
156	323351.44	4265199.86
157	323361.63	4265212.44
158	323374.23	4265214.62
159	323327.02	4265235.04
160	323312.81	4265203.52
161	323294.09	4265150.42
162	323237.12	4265030.51
163	323199.85	4264952.90
164	323157.76	4264862.29
165	323126.73	4264871.84
166	323095.94	4264879.96
167	323088.97	4264880.27
168	323055.74	4264887.63
169	323061.30	4264906.90
170	323064.65	4264905.85
171	323065.62	4264908.93
172	323067.43	4264908.29
173	323076.42	4264940.31
174	323091.55	4264993.40
175	323117.60	4265072.69
176	323139.94	4265146.21
177	323150.49	4265183.40
178	323132.52	4265188.60
179	323122.38	4265153.03
180	323116.00	4265132.23
181	323112.56	4265120.22
182	323069.51	4264980.38
183	323046.33	4264905.67
184	323043.03	4264893.19
185	322996.16	4264904.86
186	322990.61	4264894.95
187	323016.55	4264888.21
188	323016.99	4264877.22
189	323017.19	4264872.72

190	323018.34	4264850.56
191	323017.02	4264829.33
192	323028.85	4264832.78
193	323041.20	4264865.21
194	323064.58	4264856.37
195	323067.87	4264863.84
196	323089.28	4264857.89
197	323091.32	4264864.46
198	323114.29	4264859.58
199	323118.85	4264858.34
200	323127.56	4264855.96
201	323127.18	4264854.21
202	323129.17	4264853.77
203	323141.79	4264848.54
204	323142.91	4264850.61
205	323151.64	4264847.48
206	323138.61	4264818.37
207	323125.06	4264792.92
208	323095.70	4264726.42
209	323080.51	4264688.64
210	323074.57	4264676.00
211	323008.59	4264535.39
212	322996.71	4264504.04
213	322944.06	4264511.73
214	322943.12	4264505.49
215	322916.11	4264509.43
216	322841.23	4264512.13
217	322816.89	4264746.59
218	322800.01	4264741.36
219	322754.08	4264733.52
220	322754.08	4264733.52
221	322796.47	4264637.44
222	322807.20	4264513.36
223	322810.55	4264473.76
224	322863.08	4264056.79
225	322913.93	4263794.60
226	322930.09	4263683.07
227	322941.45	4263634.07
228	322910.39	4263625.97
229	322899.79	4263624.03
230	322906.19	4263595.70
231	322621.07	4263524.16
232	321929.37	4263350.80
233	321809.03	4264060.46
234	321792.64	4264057.92
235	321770.86	4264182.63

236	321744.22	4264177.95
237	321754.18	4264127.86
238	321758.92	4264031.79
239	321762.04	4263967.12
240	321770.28	4263955.74
241	321789.35	4263927.02
242	321805.97	4263927.92
243	321904.97	4263344.93
244	321910.77	4263311.86
245	322663.57	4263501.14
246	322687.36	4263476.79
247	322823.14	4263512.03
248	322908.38	4263539.78
249	322939.88	4263556.38
250	322973.97	4263563.38
251	323163.05	4263606.88
252	323092.54	4263334.48
253	323735.56	4263151.92
254	323783.44	4263137.49
255	323814.02	4263131.15
256	323845.75	4263130.57
257	323885.25	4263140.34
258	323918.36	4263150.16
259	323928.77	4263058.23
260	323931.86	4263038.57
261	323952.21	4262946.21
262	323956.86	4262927.07
263	323985.56	4262816.46
264	324026.11	4262639.39
265	324085.81	4262621.13
266	324030.94	4262840.54
267	324277.58	4262891.85
268	324459.32	4262929.35
269	324588.55	4262969.74
270	324727.02	4263010.12
271	324995.87	4263081.66
272	325123.95	4263105.32
273	325225.20	4263130.20
274	325490.24	4263203.54
275	325501.00	4263165.01
276	325531.15	4263171.27
277	325523.29	4263210.49
278	325544.42	4263214.72
279	325576.50	4263227.04
280	325756.22	4263294.25
281	325877.75	4263341.50

282	325845.40	4263462.46
283	325837.26	4263501.45
284	325884.42	4263512.45
285	325910.30	4263518.49
286	325949.22	4263530.00
287	326017.38	4263581.50
288	326019.45	4263589.09
289	325952.26	4263575.71
290	325957.14	4263553.57
291	325872.94	4263527.31
292	325829.06	4263520.37
293	325808.32	4263609.31
294	325894.50	4263630.29
295	325961.71	4263646.22
296	326005.32	4263656.01
297	326009.53	4263635.83
298	326323.14	4263726.98
299	326292.54	4263758.20
300	326318.48	4263809.88
301	326348.45	4263869.51
302	326338.78	4263876.88
303	326370.78	4263966.90
304	326357.04	4263978.46
305	326312.47	4264020.41
306	326304.16	4264052.67
307	326337.03	4264095.38
308	326390.21	4264164.49
309	326668.04	4264167.77
310	326716.56	4264135.74
311	326732.53	4264123.76
312	326738.58	4264132.13
313	326669.64	4264180.31
314	326630.19	4264220.19
315	326617.45	4264258.19
316	326591.61	4264356.44
317	326582.06	4264396.83
318	326578.37	4264414.25
319	326576.48	4264423.87
320	326571.61	4264422.66
321	326564.95	4264446.69
322	326569.66	4264448.22
323	326560.30	4264482.96
324	326540.68	4264556.45
325	326535.13	4264578.89
326	326528.59	4264606.06
327	326608.42	4264620.66

328	326610.32	4264611.11
329	326646.99	4264616.53
330	326645.18	4264626.98
331	326694.68	4264634.35
332	326763.19	4264639.67
333	326757.15	4264649.68
334	326745.38	4264659.78
335	326704.67	4264657.81
336	326644.86	4264652.81
337	326518.29	4264632.57
338	326454.55	4264624.33
339	326444.98	4264750.38
340	326459.38	4264749.81
341	326562.35	4264741.50
342	326585.98	4264738.47
343	326602.52	4264736.11
344	326641.26	4264730.32
345	326701.27	4264732.18
346	326728.80	4264728.17
347	326728.49	4264754.29
348	326678.42	4264761.49
349	326628.45	4264759.94
350	326610.38	4264759.45
351	326610.31	4264764.93
352	326599.12	4264764.83
353	326481.62	4264766.64
354	326480.52	4264800.71
355	326472.52	4264944.52
356	326472.08	4264957.51
357	326530.83	4264932.11
358	326534.33	4264941.67
359	326517.94	4264945.44
360	326521.02	4264959.12
361	326519.22	4264960.02
362	326479.20	4264973.46
363	326429.96	4264995.53
364	326399.18	4265013.82
365	326382.43	4265022.05
366	326357.73	4265034.25
367	326336.41	4265044.83
368	326318.47	4265054.31
369	326249.72	4265092.00
370	326224.08	4265105.90
371	326188.88	4265126.08
372	326175.37	4265134.12
373	326149.37	4265148.97

374	326177.98	4265220.29
375	326171.81	4265223.06
376	326188.81	4265265.78
377	326184.74	4265274.85
378	326197.45	4265310.11
379	326193.05	4265311.63
380	326192.64	4265310.39
381	326180.20	4265271.99
382	326147.41	4265283.80
383	326048.40	4265318.51
384	326061.43	4265356.55
385	326034.92	4265365.63
386	326023.12	4265328.75
387	325996.12	4265337.15
388	325981.96	4265342.95
389	325966.17	4265348.50
390	325951.13	4265353.95
391	325932.48	4265360.87
392	325920.46	4265365.51
393	325918.43	4265359.81
394	325946.96	4265349.38
395	326039.10	4265317.38
396	326021.49	4265267.04
397	326013.57	4265239.98
398	326004.52	4265211.05
399	325943.60	4265231.61
400	325891.30	4265249.47
401	325867.75	4265253.21
402	325852.87	4265258.79
403	325882.58	4265348.68
404	325884.86	4265350.88
405	325887.07	4265354.54
406	325886.26	4265355.07
407	325876.50	4265360.84
408	325868.80	4265364.11
409	325860.45	4265367.60
410	325859.10	4265368.16
411	325860.35	4265366.95
412	325848.20	4265306.78
413	325839.45	4265267.77
414	325837.15	4265265.85
415	325834.31	4265265.94
416	325794.13	4265281.24
417	325712.80	4265309.71
418	325708.18	4265311.22
419	325665.05	4265325.79

420	325622.52	4265340.19
421	325633.04	4265372.17
422	325625.78	4265372.10
423	325624.43	4265372.27
424	325621.12	4265372.85
425	325620.39	4265370.68
426	325613.47	4265343.27
427	325535.87	4265369.95
428	325536.30	4265383.08
429	325536.30	4265383.32
430	325515.33	4265384.03
431	325496.75	4265385.31
432	325475.42	4265386.76
433	325448.42	4265388.57
434	325441.13	4265389.24
435	325440.69	4265389.29
436	325439.37	4265389.39
437	325436.67	4265389.61
438	325420.51	4265390.93
439	325416.18	4265391.27
440	325415.03	4265391.39
441	325411.86	4265391.64
442	325407.73	4265391.98
443	325407.89	4265386.76
444	325410.58	4265363.55
445	325332.05	4265365.86
446	325227.43	4265360.20
447	325220.33	4265360.02
448	325219.59	4265401.01
449	325222.03	4265402.15
450	325245.89	4265409.22
451	325283.98	4265406.28
452	325307.71	4265406.82
453	325307.78	4265409.87
454	325216.84	4265426.72
455	325159.59	4265435.25
456	325095.91	4265441.91
457	325094.05	4265442.53
458	325082.23	4265446.47
459	325073.22	4265447.35
460	325067.47	4265444.70
461	325056.06	4265448.01
462	325016.84	4265452.26
463	325004.64	4265451.97
464	324995.05	4265452.31
465	324982.64	4265453.30

466	324968.92	4265454.62
467	324960.65	4265456.77
468	324953.48	4265458.94
469	324950.78	4265459.21
470	324949.65	4265456.12
471	324940.84	4265424.28
472	324925.43	4265423.92
473	324901.69	4265426.92
474	324872.93	4265429.37
475	324843.17	4265432.10
476	324845.89	4265464.63
477	324851.00	4265470.51
478	324859.97	4265471.39
479	324861.35	4265478.29
480	324858.19	4265479.21
481	324854.14	4265480.38
482	324848.88	4265481.90
483	324845.70	4265485.72
484	324841.58	4265484.72
485	324838.29	4265482.06
486	324831.81	4265487.19
487	324825.63	4265489.57
488	324824.46	4265477.87
489	324831.02	4265468.06
490	324834.69	4265455.49
491	324835.25	4265432.64
492	324800.98	4265436.00
493	324772.81	4265437.45
494	324741.22	4265439.72
495	324684.48	4265444.35
496	324610.95	4265446.78
497	324607.97	4265493.42
498	324607.62	4265502.70
499	324612.02	4265502.71
500	324611.83	4265512.86
501	324611.52	4265539.81
502	324591.37	4265544.55
503	324591.93	4265531.10
504	324595.00	4265524.57
505	324595.99	4265515.25
506	324595.79	4265493.00
507	324596.01	4265446.09
508	324566.76	4265447.03
509	324551.96	4265448.62
510	324514.88	4265453.90
511	324471.70	4265461.35

512	324426.96	4265468.96
513	324410.14	4265470.47
514	324406.94	4265470.71
515	324408.43	4265490.56
516	324414.42	4265528.24
517	324419.71	4265565.56
518	324426.08	4265602.09
519	324427.45	4265609.66
520	324420.78	4265612.53
521	324413.82	4265619.55
522	324411.76	4265621.71
523	324404.72	4265586.90
524	324390.86	4265590.07
525	324391.43	4265600.32
526	324367.67	4265615.64
527	324379.80	4265655.14
528	324371.66	4265663.66
529	324333.53	4265669.25
530	324298.78	4265697.28
531	324275.22	4265699.53
532	324248.31	4265711.88
533	324224.78	4265706.25
534	324125.31	4265732.25
535	324044.06	4265765.86
536	324032.57	4265770.75
537	324009.47	4265780.28
538	323914.16	4265804.94
539	323890.63	4265800.47
540	323869.28	4265805.93
541	323842.38	4265812.53
542	323837.91	4265813.91
543	323762.78	4265847.56
544	323762.78	4265847.56
545	323762.78	4265847.56
546	323761.15	4265851.14
547	323752.14	4265870.39
548	323745.97	4265884.56
549	323745.97	4265884.56
550	323634.28	4265906.64
551	323632.23	4265877.03
552	323670.97	4265871.96
553	323671.67	4265862.26
554	323632.92	4265863.20
555	323565.66	4265868.72
556	323538.79	4265870.54
557	323471.57	4265876.70

558	323490.06	4265948.47
559	323493.15	4265959.44
560	323485.08	4265962.33
561	323479.53	4265964.31
562	323410.02	4265861.55
563	323399.16	4265769.49
564	323397.47	4265751.65
565	323393.36	4265732.59
566	323434.06	4265716.30
567	323448.36	4265710.88
568	323518.40	4265682.10
569	323540.79	4265672.41
570	323564.80	4265663.79
571	323571.98	4265665.55
572	323585.37	4265660.54
573	323591.47	4265675.65
574	323610.95	4265668.41
575	323621.20	4265677.91
576	323637.83	4265730.65
577	323660.65	4265788.10
578	323683.43	4265787.27
579	323687.70	4265820.40
580	323701.10	4265820.08
581	323702.71	4265838.16
582	323693.97	4265839.24
583	323669.86	4265843.31
584	323641.34	4265845.10
585	323615.02	4265847.37
586	323609.61	4265847.73
587	323527.71	4265852.87
588	324240.84	4262996.14
589	324118.95	4262968.78
590	324004.73	4262942.30
591	324024.88	4262863.83
592	324136.46	4262887.13
593	324260.51	4262918.60
594	324250.64	4262957.51
595	323745.21	4265836.30
596	323719.81	4265833.05
597	323718.29	4265822.97
598	323712.45	4265810.94
599	323704.20	4265799.82
600	323687.48	4265781.54
601	323683.16	4265778.56
602	323659.06	4265767.14
603	323649.81	4265755.17

604	323647.56	4265743.02
605	323645.04	4265711.79
606	323629.55	4265673.24
607	323614.20	4265643.35
608	323636.23	4265627.38
609	323756.22	4265575.29
610	323847.00	4265536.34
611	324004.34	4265759.55
612	324005.82	4265761.85
613	324006.90	4265763.88
614	324007.62	4265765.52
615	324007.94	4265766.87
616	324007.77	4265768.09
617	324007.04	4265769.35
618	324005.68	4265770.81
619	324003.66	4265772.55
620	324001.18	4265774.30
621	323998.48	4265775.71
622	323995.82	4265776.43
623	323993.44	4265776.12
624	323991.49	4265774.56
625	323870.04	4265798.85
626	324419.63	4263046.28
627	324324.98	4263019.61
628	324252.25	4262999.04
629	324261.30	4262960.09
630	324269.98	4262921.05
631	324271.60	4262914.10
632	324349.16	4262930.66
633	324376.80	4262934.63
634	324378.10	4262929.12
635	324412.03	4262939.70
636	324450.24	4262951.62
637	324433.29	4263003.97
638	324016.60	4265736.63
639	323998.60	4265722.74
640	323983.72	4265705.96
641	323956.43	4265659.92
642	323939.57	4265636.80
643	323881.79	4265558.58
644	323877.99	4265551.10
645	323872.29	4265537.22
646	323870.29	4265529.07
647	323876.23	4265527.29
648	323920.31	4265521.58
649	323945.48	4265518.38

650	323971.30	4265515.32
651	323999.02	4265511.38
652	324008.93	4265559.12
653	324015.53	4265585.30
654	324031.15	4265640.11
655	324043.51	4265694.17
656	324051.30	4265723.22
657	324539.76	4263076.55
658	324500.35	4263064.37
659	324443.51	4263045.37
660	324470.89	4262960.14
661	324565.76	4262990.17
662	325131.65	4265417.32
663	325105.22	4265413.63
664	325072.85	4265408.64
665	325048.06	4265408.31
666	325048.59	4265384.12
667	325049.78	4265362.48
668	325051.12	4265330.58
669	325114.72	4265340.62
670	325138.70	4265345.10
671	325209.71	4265359.68
672	325207.81	4265402.80
673	324200.43	4263103.48
674	324148.88	4263091.62
675	324092.66	4263076.28
676	323980.18	4263053.13
677	323986.14	4263014.86
678	323998.09	4262968.18
679	324109.07	4262994.44
680	324163.45	4263006.90
681	324220.20	4263021.83
682	324210.35	4263064.73
683	325022.57	4265422.33
684	325017.20	4265421.72
685	325017.60	4265418.56
686	325010.07	4265416.95
687	325010.46	4265413.47
688	324966.20	4265405.94
689	324935.91	4265405.99
690	324908.27	4265409.39
691	324871.06	4265412.16
692	324857.32	4265413.34
693	324848.88	4265411.80
694	324842.53	4265407.50
695	324842.20	4265402.18

696	324844.87	4265377.02
697	324848.01	4265347.14
698	324850.71	4265300.31
699	324860.20	4265300.62
700	324860.60	4265298.10
701	324880.08	4265299.34
702	324898.84	4265300.68
703	325036.44	4265328.17
704	325031.82	4265368.33
705	325027.23	4265414.92
706	325023.53	4265415.09
707	324690.12	4263125.48
708	324558.99	4263084.39
709	324581.81	4262994.93
710	324649.76	4263011.63
711	324673.87	4263018.25
712	324719.41	4263031.72
713	324643.53	4265423.62
714	324612.58	4265422.02
715	324617.80	4265349.53
716	324618.44	4265329.74
717	324623.43	4265280.13
718	324655.06	4265283.03
719	324684.88	4265285.09
720	324704.91	4265287.02
721	324809.48	4265296.52
722	324835.94	4265298.67
723	324832.93	4265363.24
724	324833.09	4265399.48
725	324833.22	4265415.73
726	324828.66	4265415.79
727	324788.24	4265418.64
728	324766.58	4265419.78
729	324728.84	4265422.43
730	324720.59	4265423.04
731	324384.97	4263147.84
732	324381.92	4263147.46
733	324331.66	4263136.78
734	324296.13	4263127.47
735	324223.15	4263107.77
736	324242.06	4263028.14
737	324404.61	4263067.86
738	324395.04	4263108.79
739	324411.21	4265447.35
740	324400.21	4265345.04
741	324396.69	4265310.23

742	324391.44	4265274.83
743	324391.27	4265262.66
744	324426.13	4265265.75
745	324440.30	4265266.58
746	324533.78	4265274.86
747	324550.83	4265276.49
748	324609.00	4265281.08
749	324604.89	4265348.45
750	324597.76	4265430.46
751	324568.41	4265431.81
752	324552.09	4265433.51
753	324535.73	4265434.69
754	324505.34	4265438.11
755	324465.18	4265442.42
756	324455.39	4265443.36
757	325076.07	4263205.23
758	324969.53	4263183.84
759	324894.86	4263167.69
760	324774.13	4263135.27
761	324724.59	4263135.83
762	324714.55	4263132.14
763	324740.20	4263039.73
764	324788.54	4263052.51
765	324794.95	4263058.03
766	324988.16	4263109.76
767	325094.03	4263127.77
768	324074.66	4265726.30
769	324062.90	4265719.68
770	324046.13	4265656.58
771	324038.33	4265623.64
772	324023.65	4265559.86
773	324011.53	4265501.11
774	324038.04	4265496.79
775	324096.63	4265494.73
776	324094.25	4265477.90
777	324044.57	4265483.32
778	324012.04	4265485.33
779	324008.06	4265427.15
780	324006.80	4265396.18
781	324005.48	4265319.15
782	324002.06	4265240.00
783	324066.07	4265242.58
784	324141.09	4265247.08
785	324187.33	4265250.43
786	324251.90	4265255.66
787	324337.72	4265261.90

788	324377.18	4265264.39
789	324377.84	4265277.51
790	324397.94	4265483.74
791	324388.20	4265485.14
792	324398.02	4265548.39
793	324381.69	4265552.32
794	324376.02	4265599.72
795	324262.31	4265637.46
796	324260.25	4265632.41
797	324219.67	4265645.18
798	324195.05	4265652.40
799	324201.06	4265682.25
800	324188.02	4265692.72
801	324176.21	4265695.34
802	324128.13	4265712.87
803	324105.18	4265718.22
804	324509.72	4263182.25
805	324444.64	4263164.74
806	324402.01	4263153.12
807	324428.00	4263071.41
808	324459.70	4263081.49
809	324532.04	4263105.61
810	324529.88	4263113.07
811	324520.40	4263144.13
812	323844.77	4265509.09
813	323823.73	4265455.85
814	323808.24	4265431.60
815	323799.81	4265418.98
816	323793.27	4265407.20
817	323783.72	4265377.02
818	323759.13	4265330.91
819	323724.48	4265293.17
820	323716.40	4265284.44
821	323705.56	4265276.23
822	323676.98	4265250.09
823	323707.96	4265219.81
824	323785.49	4265227.59
825	323813.94	4265235.60
826	323881.13	4265236.72
827	323959.57	4265240.36
828	323983.98	4265241.66
829	323992.84	4265390.64
830	323994.69	4265411.89
831	323997.51	4265453.03
832	323999.20	4265484.57
833	323999.25	4265488.96

834	323974.56	4265493.08
835	323856.26	4265507.18
836	324173.82	4263211.46
837	324099.72	4263195.84
838	324071.26	4263189.84
839	323966.91	4263167.74
840	323971.72	4263107.67
841	323975.35	4263084.30
842	324088.54	4263110.28
843	324118.79	4263117.02
844	324193.76	4263133.67
845	326046.35	4265311.71
846	326020.30	4265243.20
847	326012.83	4265223.64
848	326008.37	4265209.57
849	326063.30	4265187.63
850	326110.19	4265169.78
851	326142.84	4265155.10
852	326147.72	4265164.49
853	326155.85	4265186.94
854	326165.07	4265227.53
855	326178.56	4265266.68
856	324666.84	4263219.88
857	324532.49	4263187.66
858	324552.02	4263111.97
859	324601.82	4263127.18
860	324687.00	4263155.41
861	325490.83	4265347.00
862	325457.43	4265342.95
863	325426.98	4265339.52
864	325427.35	4265330.93
865	325434.02	4265249.61
866	325435.41	4265241.82
867	325452.51	4265162.04
868	325481.00	4265164.68
869	325516.18	4265164.03
870	325543.15	4265159.79
871	325579.83	4265153.60
872	325599.15	4265150.78
873	325603.82	4265216.30
874	325605.02	4265235.93
875	325609.41	4265307.06
876	325609.77	4265320.85
877	325568.85	4265338.73
878	325529.40	4265345.59
879	325483.88	4263315.87

880	325273.38	4263257.66
881	325122.63	4263216.27
882	325099.60	4263209.93
883	325118.70	4263131.87
884	325217.20	4263159.11
885	325499.57	4263237.25
886	325413.39	4265348.21
887	325391.29	4265346.67
888	325375.75	4265345.97
889	325295.62	4265347.95
890	325256.76	4265342.60
891	325223.86	4265338.95
892	325224.78	4265329.90
893	325256.63	4265139.05
894	325311.50	4265144.64
895	325329.52	4265146.56
896	325424.90	4265156.77
897	325437.40	4265158.49
898	325437.27	4265159.64
899	325424.77	4265240.30
900	325414.79	4265333.36
901	324338.33	4263251.64
902	324260.88	4263232.93
903	324194.10	4263217.17
904	324204.28	4263175.52
905	324215.64	4263136.78
906	324309.37	4263159.99
907	324357.75	4263170.83
908	324348.73	4263212.81
909	325208.35	4265332.76
910	325126.18	4265319.49
911	325104.06	4265316.33
912	325052.45	4265306.19
913	325056.17	4265267.12
914	325067.26	4265118.38
915	325090.78	4265119.97
916	325128.12	4265123.81
917	325146.72	4265125.72
918	325239.60	4265138.54
919	325235.81	4265166.77
920	325213.87	4265291.59
921	324961.68	4263291.22
922	324775.69	4263246.04
923	324688.62	4263225.13
924	324707.22	4263158.46
925	324809.49	4263173.91

926	324902.55	4263191.39
927	324981.52	4263212.01
928	324972.26	4263250.90
929	325036.31	4265306.20
930	325007.77	4265302.44
931	324982.12	4265295.22
932	324951.95	4265286.96
933	324927.08	4265284.42
934	324929.62	4265259.55
935	324954.49	4265262.09
936	324961.14	4265248.08
937	324963.28	4265225.77
938	324965.53	4265203.18
939	324953.16	4265201.50
940	324955.29	4265179.37
941	324962.32	4265112.52
942	325052.63	4265119.83
943	325050.54	4265150.20
944	325048.03	4265176.09
945	323581.53	4263313.19
946	323570.90	4263274.63
947	323560.27	4263236.07
948	323742.46	4263185.82
949	323792.10	4263169.80
950	323838.25	4263160.57
951	323879.72	4263165.69
952	323915.98	4263177.49
953	323909.50	4263259.95
954	323873.41	4263249.81
955	323835.33	4263250.97
956	323797.25	4263256.16
957	323763.73	4263262.94
958	325618.82	4265318.82
959	325616.06	4265308.17
960	325615.30	4265228.36
961	325613.94	4265191.79
962	325612.09	4265147.79
963	325641.34	4265144.14
964	325670.14	4265139.36
965	325699.30	4265132.11
966	325728.69	4265126.38
967	325771.17	4265115.72
968	325789.66	4265111.51
969	325797.20	4265136.36
970	325813.05	4265192.82
971	325827.54	4265250.04

972	325769.29	4265271.14
973	325716.76	4265289.74
974	325682.87	4265299.94
975	325667.46	4265304.58
976	324483.33	4263288.06
977	324389.97	4263265.69
978	324364.66	4263259.88
979	324383.95	4263182.02
980	324432.41	4263193.38
981	324501.13	4263211.03
982	324492.30	4263250.25
983	324912.81	4265282.74
984	324748.53	4265270.67
985	324701.41	4265267.12
986	324647.52	4265262.97
987	324624.93	4265261.00
988	324626.30	4265232.63
989	324626.71	4265223.34
990	324628.84	4265194.33
991	324638.94	4265082.52
992	324724.83	4265092.71
993	324754.68	4265096.03
994	324794.67	4265098.34
995	324857.77	4265102.79
996	324857.54	4265109.13
997	324906.45	4265110.19
998	324914.70	4265110.65
999	324944.79	4265112.79
1000	324943.92	4265142.63
1001	324937.99	4265238.83
1002	324937.77	4265243.40
1003	324916.57	4265243.46
1004	324107.28	4263472.87
1005	324008.80	4263449.81
1006	323947.62	4263438.59
1007	323950.04	4263389.73
1008	323965.13	4263192.69
1009	324054.91	4263213.29
1010	324084.86	4263220.59
1011	324166.95	4263241.82
1012	324152.54	4263282.86
1013	325839.22	4265243.09
1014	325821.93	4265175.87
1015	325811.23	4265143.37
1016	325804.32	4265117.60
1017	325802.45	4265108.85

1018	325880.87	4265088.60
1019	325904.89	4265085.14
1020	325938.56	4265076.93
1021	325959.70	4265072.98
1022	325971.24	4265117.89
1023	325976.88	4265144.82
1024	325989.73	4265198.01
1025	325882.78	4265231.84
1026	325857.86	4265239.46
1027	325051.11	4263312.43
1028	324997.78	4263299.67
1029	324973.17	4263293.37
1030	324984.83	4263241.10
1031	324992.34	4263214.75
1032	325069.24	4263234.44
1033	324611.12	4265260.78
1034	324581.99	4265257.83
1035	324555.04	4265255.14
1036	324500.15	4265250.97
1037	324482.86	4265249.34
1038	324394.61	4265239.76
1039	324394.49	4265165.82
1040	324402.88	4265048.62
1041	324435.90	4265051.43
1042	324497.59	4265059.76
1043	324594.96	4265074.66
1044	324621.77	4265077.78
1045	324618.63	4265117.20
1046	324613.57	4265197.00
1047	324612.22	4265249.13
1048	324643.25	4263326.38
1049	324540.30	4263301.68
1050	324504.90	4263293.23
1051	324525.09	4263215.27
1052	324664.12	4263245.76
1053	324372.81	4265239.77
1054	324315.20	4265234.37
1055	324298.90	4265233.50
1056	324290.98	4265232.68
1057	324254.13	4265230.12
1058	324221.07	4265227.66
1059	324199.75	4265226.45
1060	324198.31	4265199.62
1061	324195.03	4265150.83
1062	324191.25	4265106.95
1063	324188.88	4265064.27

1064	324202.10	4265062.50
1065	324212.04	4265038.26
1066	324252.20	4265042.31
1067	324346.05	4265048.10
1068	324379.17	4265049.94
1069	324378.54	4265118.29
1070	324381.60	4265118.30
1071	324381.86	4265126.61
1072	324378.46	4265126.61
1073	324378.25	4265147.07
1074	325771.55	4263371.72
1075	325717.79	4263361.05
1076	325638.37	4263345.92
1077	325613.91	4263340.72
1078	325588.33	4263335.71
1079	325514.64	4263320.92
1080	325501.74	4263318.06
1081	325517.40	4263239.91
1082	325707.36	4263277.95
1083	325784.83	4263306.88
1084	325778.53	4263339.99
1085	324187.12	4265226.61
1086	324153.19	4265224.57
1087	324122.02	4265222.76
1088	324024.55	4265216.89
1089	323993.54	4265214.58
1090	323993.01	4265163.21
1091	323988.14	4265026.27
1092	324002.85	4265026.46
1093	324039.04	4265027.39
1094	324107.45	4265030.37
1095	324129.87	4265031.19
1096	324157.24	4265033.22
1097	324171.91	4265105.49
1098	324177.94	4265153.00
1099	324178.63	4265163.95
1100	324180.53	4265163.89
1101	324181.46	4265169.62
1102	325461.62	4263423.80
1103	325267.24	4263365.74
1104	325072.14	4263318.49
1105	325092.34	4263240.34
1106	325165.51	4263258.94
1107	325261.75	4263286.17
1108	325478.45	4263344.16
1109	325470.21	4263384.68

1110	324653.07	4265044.71
1111	324641.78	4265023.71
1112	324654.72	4265016.81
1113	324666.90	4265037.66
1114	324268.86	4263511.04
1115	324138.76	4263480.32
1116	324184.15	4263291.46
1117	324188.15	4263277.55
1118	324198.46	4263243.20
1119	324199.36	4263243.44
1120	324250.91	4263258.95
1121	324332.08	4263281.65
1122	324318.29	4263329.91
1123	323976.83	4265213.43
1124	323945.12	4265211.96
1125	323891.15	4265209.08
1126	323787.40	4265206.23
1127	323768.17	4265204.42
1128	323785.55	4265009.06
1129	323794.00	4265009.05
1130	323843.43	4265010.69
1131	323974.31	4265021.60
1132	323976.12	4265107.82
1133	323976.75	4265147.32
1134	323343.66	4263378.79
1135	323333.02	4263340.23
1136	323322.38	4263301.67
1137	323530.61	4263244.24
1138	323541.25	4263282.80
1139	323551.89	4263321.36
1140	323749.49	4265204.78
1141	323658.21	4265187.11
1142	323632.87	4265182.03
1143	323609.69	4265172.95
1144	323578.12	4265157.26
1145	323561.06	4265145.41
1146	323538.94	4265128.96
1147	323502.04	4265075.97
1148	323491.80	4265054.77
1149	323529.45	4265033.85
1150	323568.55	4265010.99
1151	323576.70	4265006.71
1152	323582.89	4265004.33
1153	323606.31	4265000.75
1154	323637.71	4265002.10
1155	323706.24	4265004.15

1156	323770.58	4265009.14
1157	323758.97	4265120.68
1158	323755.92	4265148.69
1159	323753.06	4265173.98
1160	325019.60	4263415.03
1161	324899.28	4263387.63
1162	324851.13	4263377.11
1163	324750.91	4263353.49
1164	324658.09	4263329.68
1165	324671.46	4263284.90
1166	324673.37	4263279.40
1167	324681.85	4263249.41
1168	324711.78	4263256.67
1169	324927.12	4263312.31
1170	324989.71	4263326.94
1171	325038.07	4263339.62
1172	326000.47	4265192.92
1173	325989.72	4265140.70
1174	325979.03	4265104.71
1175	325967.87	4265071.22
1176	326049.34	4265045.94
1177	326124.84	4265022.11
1178	326196.11	4264994.50
1179	326294.26	4264954.39
1180	326328.62	4265031.35
1181	326293.71	4265050.83
1182	326257.02	4265070.62
1183	326247.15	4265076.05
1184	326199.70	4265101.73
1185	326178.12	4265113.20
1186	326077.81	4265167.54
1187	326056.93	4265174.91
1188	323904.24	4263394.12
1189	323855.00	4263380.60
1190	323824.13	4263372.13
1191	323803.87	4263295.25
1192	323824.46	4263289.88
1193	323854.09	4263290.86
1194	323909.16	4263292.69
1195	324368.15	4265023.42
1196	324322.62	4265019.09
1197	324158.11	4265012.06
1198	324134.45	4265010.32
1199	324128.06	4265006.80
1200	324124.24	4264996.64
1201	324118.75	4264978.29

1202	324114.51	4264947.20
1203	324128.99	4264942.92
1204	324127.14	4264932.40
1205	324139.01	4264930.67
1206	324201.78	4264924.44
1207	324257.09	4264927.48
1208	324302.33	4264937.38
1209	324357.00	4264946.29
1210	324378.01	4264963.31
1211	324378.00	4265019.99
1212	324377.93	4265023.33
1213	324419.20	4263546.47
1214	324301.13	4263518.61
1215	324349.37	4263347.75
1216	324364.01	4263290.12
1217	324424.55	4263304.33
1218	324477.35	4263318.34
1219	325803.28	4265089.36
1220	325802.02	4265032.18
1221	325799.85	4264956.93
1222	325800.75	4264912.57
1223	325824.32	4264915.76
1224	325900.08	4264930.75
1225	325965.73	4264943.12
1226	326018.45	4264947.79
1227	326034.53	4265005.89
1228	326010.55	4265014.16
1229	326013.20	4265020.79
1230	326003.71	4265024.50
1231	325976.52	4265033.38
1232	325933.84	4265053.92
1233	325918.48	4265066.75
1234	325911.83	4265068.92
1235	325881.64	4265074.06
1236	325828.72	4265085.12
1237	323611.38	4263429.02
1238	323601.15	4263390.35
1239	323590.84	4263351.62
1240	323617.86	4263344.55
1241	323671.41	4263330.38
1242	323724.97	4263316.20
1243	323775.92	4263302.72
1244	323796.25	4263379.57
1245	323745.33	4263393.13
1246	323691.82	4263407.47
1247	323665.06	4263414.64

1248	326341.61	4265017.73
1249	326321.87	4264954.68
1250	326377.04	4264934.72
1251	326447.27	4264906.14
1252	326455.66	4264935.14
1253	326461.08	4264962.91
1254	326429.94	4264978.30
1255	323146.30	4263433.22
1256	323135.66	4263394.66
1257	323125.02	4263356.10
1258	323293.72	4263309.57
1259	323304.36	4263348.13
1260	323315.00	4263386.69
1261	325608.44	4265127.96
1262	325607.61	4265115.39
1263	325607.73	4265102.81
1264	325607.49	4265047.32
1265	325610.10	4264985.16
1266	325617.48	4264949.98
1267	325638.60	4264892.20
1268	325664.92	4264893.33
1269	325754.03	4264907.46
1270	325785.19	4264912.87
1271	325783.91	4264961.36
1272	325786.76	4264995.97
1273	325789.26	4265032.88
1274	325790.09	4265091.43
1275	325727.73	4265108.12
1276	325711.33	4265111.26
1277	325635.10	4265125.96
1278	324571.98	4263582.49
1279	324436.87	4263550.58
1280	324480.39	4263383.90
1281	324494.81	4263322.94
1282	324529.29	4263330.58
1283	324635.41	4263355.92
1284	324628.91	4263384.88
1285	324621.01	4263418.98
1286	324609.66	4263455.35
1287	323478.82	4265029.09
1288	323470.17	4265005.79
1289	323461.88	4264980.00
1290	323451.95	4264946.29
1291	323443.62	4264914.12
1292	323440.11	4264893.76
1293	323438.96	4264873.30

1294	323458.53	4264871.07
1295	323483.84	4264868.26
1296	323524.00	4264866.02
1297	323595.74	4264861.60
1298	323682.50	4264860.37
1299	323716.62	4264859.94
1300	323775.84	4264860.30
1301	323775.80	4264904.04
1302	323775.26	4264952.61
1303	323772.71	4264985.36
1304	323678.20	4264980.63
1305	323647.17	4264978.63
1306	323588.58	4264975.84
1307	323576.58	4264976.28
1308	323568.37	4264978.37
1309	323557.69	4264980.51
1310	323540.94	4264986.94
1311	323527.15	4264991.99
1312	323511.18	4264997.39
1313	323507.39	4265007.93
1314	323505.26	4265012.92
1315	323500.78	4265019.33
1316	323497.68	4265021.21
1317	325435.82	4263521.20
1318	325238.59	4263471.41
1319	325072.12	4263429.45
1320	325047.27	4263422.94
1321	325066.82	4263345.40
1322	325237.60	4263387.28
1323	325305.38	4263402.80
1324	325454.70	4263443.11
1325	323975.69	4265002.64
1326	323952.50	4265002.15
1327	323921.90	4265001.02
1328	323921.86	4264993.93
1329	323897.45	4264993.06
1330	323786.31	4264987.80
1331	323788.59	4264928.87
1332	323788.78	4264912.11
1333	323791.06	4264858.57
1334	323814.61	4264858.57
1335	323895.45	4264857.74
1336	323903.15	4264857.69
1337	323972.91	4264858.73
1338	323972.04	4264886.61
1339	323973.65	4264938.40

1340	323974.38	4264960.04
1341	323975.10	4264983.63
1342	325816.11	4263496.78
1343	325628.56	4263456.96
1344	325577.09	4263445.88
1345	325480.48	4263428.01
1346	325495.66	4263348.96
1347	325593.52	4263367.46
1348	325644.23	4263378.11
1349	325760.28	4263401.09
1350	325833.51	4263416.30
1351	325519.77	4265136.33
1352	325518.98	4265115.73
1353	325518.50	4265090.36
1354	325519.88	4265021.87
1355	325463.16	4265016.16
1356	325383.79	4265007.74
1357	325348.69	4265003.02
1358	325347.61	4265014.00
1359	325350.28	4265014.26
1360	325461.91	4265028.39
1361	325457.63	4265066.61
1362	325450.67	4265132.56
1363	325358.42	4265125.53
1364	325303.80	4265119.51
1365	325261.30	4265113.80
1366	325265.02	4265085.63
1367	325285.80	4264969.14
1368	325303.62	4264874.08
1369	325306.58	4264851.58
1370	325355.76	4264857.76
1371	325408.32	4264866.14
1372	325542.39	4264882.06
1373	325609.22	4264889.69
1374	325605.53	4264904.95
1375	325596.82	4264956.14
1376	325597.54	4265036.05
1377	325597.56	4265043.65
1378	325598.35	4265127.45
1379	325578.67	4265129.95
1380	325559.67	4265132.58
1381	325546.32	4265134.73
1382	324957.89	4263679.53
1383	324739.43	4263625.66
1384	324602.69	4263589.74
1385	324658.24	4263358.17

1386	324807.87	4263395.97
1387	325010.26	4263447.33
1388	324972.39	4263619.15
1389	324524.54	4265032.94
1390	324459.86	4265028.81
1391	324444.02	4265027.94
1392	324426.31	4265014.19
1393	324409.32	4264988.70
1394	324410.58	4264956.35
1395	324404.56	4264947.34
1396	324412.79	4264921.03
1397	324417.14	4264911.14
1398	324449.44	4264844.31
1399	324457.01	4264834.23
1400	324467.36	4264847.08
1401	324477.82	4264863.66
1402	324487.34	4264879.17
1403	324545.62	4264971.67
1404	324558.80	4264993.79
1405	324570.87	4265015.17
1406	324547.14	4265028.74
1407	324541.32	4265031.30
1408	324532.26	4265032.80
1409	323372.28	4263495.66
1410	323351.85	4263418.30
1411	323438.83	4263395.12
1412	323511.20	4263375.48
1413	323562.46	4263361.65
1414	323582.98	4263439.19
1415	323570.30	4263442.55
1416	323507.50	4263459.35
1417	323459.24	4263472.43
1418	326056.03	4265017.29
1419	326047.38	4264969.19
1420	326045.45	4264931.00
1421	326088.05	4264916.25
1422	326134.40	4264902.17
1423	326135.54	4264901.88
1424	326133.85	4264888.19
1425	326133.54	4264888.05
1426	326104.58	4264896.97
1427	326073.69	4264907.19
1428	326056.56	4264911.81
1429	326043.04	4264915.02
1430	326042.47	4264906.53
1431	326050.02	4264834.37

1432	326125.35	4264840.94
1433	326175.77	4264848.86
1434	326200.58	4264852.32
1435	326229.63	4264841.50
1436	326259.68	4264830.52
1437	326272.29	4264870.36
1438	326278.46	4264887.16
1439	326284.47	4264904.24
1440	326294.35	4264930.39
1441	326233.77	4264953.55
1442	326205.30	4264966.64
1443	326146.70	4264991.09
1444	326135.39	4264995.28
1445	326135.85	4264996.80
1446	323176.03	4263545.79
1447	323165.82	4263507.12
1448	323155.90	4263468.11
1449	323324.96	4263424.38
1450	323345.39	4263501.68
1451	323248.57	4263526.72
1452	325244.59	4265111.98
1453	325209.70	4265109.44
1454	325155.37	4265103.95
1455	325116.66	4265100.14
1456	325078.52	4265096.84
1457	325069.79	4265095.77
1458	325070.75	4265084.18
1459	325070.02	4265083.99
1460	325070.69	4265075.84
1461	325071.85	4265065.69
1462	325074.56	4265066.00
1463	325092.54	4264874.75
1464	325097.97	4264815.47
1465	325148.45	4264822.21
1466	325220.22	4264833.26
1467	325291.86	4264846.70
1468	325280.14	4264921.44
1469	325277.03	4264944.98
1470	325252.74	4265072.23
1471	323641.29	4263543.98
1472	323621.39	4263472.09
1473	323648.46	4263464.32
1474	323676.03	4263456.71
1475	323731.32	4263442.05
1476	323759.00	4263434.84
1477	323778.18	4263429.99

1478	323787.08	4263429.29
1479	323796.26	4263428.59
1480	323817.01	4263430.17
1481	323824.82	4263456.97
1482	323834.47	4263492.23
1483	323806.88	4263499.76
1484	323779.12	4263506.67
1485	323751.45	4263513.88
1486	323723.84	4263521.34
1487	323696.16	4263528.53
1488	323668.60	4263536.15
1489	325059.73	4265092.92
1490	324961.24	4265087.48
1491	324927.88	4265083.94
1492	324896.86	4265080.81
1493	324872.99	4265078.31
1494	324876.93	4265025.70
1495	324878.50	4264984.91
1496	324879.50	4264945.32
1497	324880.29	4264883.79
1498	324880.04	4264859.65
1499	324880.44	4264811.46
1500	324880.80	4264793.55
1501	324901.77	4264794.49
1502	324953.94	4264799.04
1503	324978.35	4264801.34
1504	325069.82	4264811.27
1505	325080.60	4264812.45
1506	325080.39	4264814.54
1507	325074.76	4264882.24
1508	325071.25	4264913.04
1509	325061.37	4264912.87
1510	325059.27	4264945.14
1511	325057.47	4264987.36
1512	325069.46	4264987.18
1513	325065.82	4265032.20
1514	325062.91	4265063.33
1515	323909.56	4263498.74
1516	323874.64	4263496.25
1517	323878.74	4263438.90
1518	323913.65	4263441.38
1519	326019.35	4264930.23
1520	325998.32	4264928.96
1521	325886.70	4264913.87
1522	325856.72	4264909.05
1523	325801.74	4264898.05

1524	325809.18	4264789.91
1525	325835.28	4264792.98
1526	325860.98	4264797.15
1527	325887.77	4264802.14
1528	326032.54	4264831.28
1529	326028.34	4264868.71
1530	326019.37	4264929.95
1531	325795.58	4263604.59
1532	325455.38	4263526.14
1533	325474.19	4263449.50
1534	325592.56	4263473.37
1535	325810.84	4263523.87
1536	326317.35	4264928.88
1537	326303.26	4264898.69
1538	326293.43	4264876.87
1539	326273.41	4264826.63
1540	326277.80	4264825.21
1541	326299.10	4264817.18
1542	326350.79	4264800.72
1543	326380.19	4264793.40
1544	326444.05	4264775.94
1545	326451.41	4264801.28
1546	326453.73	4264831.66
1547	326454.24	4264873.78
1548	326390.76	4264899.44
1549	326346.62	4264916.60
1550	325208.46	4263588.81
1551	325200.32	4263586.92
1552	325162.02	4263575.38
1553	325168.83	4263549.26
1554	325108.58	4263541.68
1555	325030.79	4263523.03
1556	325047.12	4263454.96
1557	325155.05	4263480.84
1558	325194.85	4263481.40
1559	325233.76	4263491.26
1560	325216.39	4263557.83
1561	325789.77	4264895.00
1562	325730.36	4264886.08
1563	325699.99	4264881.00
1564	325664.66	4264876.75
1565	325676.39	4264797.26
1566	325698.11	4264801.17
1567	325704.46	4264765.87
1568	325803.10	4264784.59
1569	325796.99	4264829.77

1570	323404.18	4263609.87
1571	323384.87	4263537.56
1572	323420.22	4263528.10
1573	323449.02	4263519.70
1574	323506.85	4263503.71
1575	323564.63	4263487.54
1576	323593.54	4263479.12
1577	323612.63	4263551.42
1578	323583.96	4263559.84
1579	323554.97	4263567.57
1580	323526.18	4263576.01
1581	323497.29	4263584.08
1582	323468.36	4263592.00
1583	323439.55	4263600.39
1584	323532.17	4264845.90
1585	323532.25	4264838.73
1586	323531.64	4264816.93
1587	323531.03	4264792.47
1588	323533.93	4264788.31
1589	323549.35	4264773.91
1590	323549.87	4264742.52
1591	323727.18	4264736.63
1592	323752.98	4264736.16
1593	323771.20	4264736.14
1594	323772.85	4264837.46
1595	323689.50	4264840.29
1596	323659.36	4264840.92
1597	323563.36	4264845.33
1598	324125.61	4263852.34
1599	324088.95	4263842.31
1600	324078.30	4263838.53
1601	324069.51	4263839.00
1602	323987.69	4263675.35
1603	323976.77	4263652.28
1604	323953.56	4263602.45
1605	323954.68	4263597.27
1606	323952.61	4263591.71
1607	323979.02	4263499.82
1608	323984.80	4263495.43
1609	324006.75	4263495.67
1610	324045.28	4263504.67
1611	324042.51	4263522.64
1612	324041.30	4263552.64
1613	324044.64	4263562.75
1614	324065.66	4263605.92
1615	324086.20	4263648.69

1616	324120.83	4263713.65
1617	324163.06	4263802.95
1618	324147.03	4263821.28
1619	324146.32	4263825.11
1620	324141.45	4263831.91
1621	323456.67	4264846.75
1622	323455.38	4264822.19
1623	323456.80	4264796.43
1624	323461.11	4264796.61
1625	323463.61	4264733.28
1626	323512.17	4264735.96
1627	323512.67	4264752.27
1628	323509.87	4264808.72
1629	323509.46	4264845.57
1630	323505.56	4264845.67
1631	325291.79	4263766.24
1632	325224.65	4263750.32
1633	325182.71	4263739.61
1634	325206.85	4263660.63
1635	325252.62	4263502.89
1636	325300.92	4263515.81
1637	325290.00	4263554.30
1638	325245.65	4263690.32
1639	325306.90	4263705.27
1640	323972.27	4264836.67
1641	323948.32	4264836.59
1642	323921.29	4264835.94
1643	323843.82	4264835.42
1644	323813.83	4264835.04
1645	323789.14	4264835.66
1646	323789.94	4264783.23
1647	323790.28	4264734.52
1648	323889.35	4264731.41
1649	323970.37	4264730.71
1650	323668.33	4263647.21
1651	323658.47	4263609.94
1652	323649.16	4263572.79
1653	323709.41	4263556.53
1654	323739.44	4263548.08
1655	323769.54	4263539.86
1656	323799.60	4263531.49
1657	323890.36	4263507.61
1658	323888.22	4263536.89
1659	323887.71	4263588.12
1660	323819.21	4263607.50
1661	323788.88	4263614.87

1662	323758.58	4263622.39
1663	323728.55	4263630.84
1664	323698.47	4263639.11
1665	324590.29	4265012.23
1666	324563.33	4264965.87
1667	324494.12	4264841.62
1668	324486.13	4264827.18
1669	324469.71	4264795.20
1670	324484.92	4264769.58
1671	324520.83	4264724.60
1672	324538.86	4264756.66
1673	324572.69	4264819.03
1674	324586.79	4264845.51
1675	324610.24	4264892.74
1676	324645.23	4264958.20
1677	324655.81	4264978.99
1678	324923.93	4263956.06
1679	324796.25	4263924.08
1680	324794.77	4263929.02
1681	324752.45	4263918.25
1682	324684.61	4263900.98
1683	324635.45	4263888.48
1684	324633.75	4263883.39
1685	324440.38	4263834.97
1686	324404.01	4263795.58
1687	324379.59	4263790.24
1688	324355.08	4263784.67
1689	324338.36	4263780.71
1690	324308.70	4263774.78
1691	324275.92	4263767.86
1692	324259.54	4263764.11
1693	324224.29	4263753.57
1694	324155.32	4263734.72
1695	324121.71	4263647.14
1696	324090.63	4263580.62
1697	324086.63	4263561.28
1698	324086.71	4263522.92
1699	324087.64	4263514.81
1700	324952.28	4263720.22
1701	324941.58	4263765.57
1702	324110.63	4265010.88
1703	323987.49	4265001.21
1704	323986.44	4264970.56
1705	323985.71	4264948.96
1706	323985.20	4264891.30
1707	323986.96	4264824.66

1708	323988.45	4264774.37
1709	323988.03	4264735.66
1710	323988.08	4264726.46
1711	324083.22	4264720.37
1712	324088.14	4264720.16
1713	324188.75	4264793.46
1714	324318.11	4264897.64
1715	324302.90	4264914.86
1716	324286.68	4264909.46
1717	324236.74	4264906.39
1718	324199.31	4264906.16
1719	324176.92	4264906.81
1720	324156.33	4264908.29
1721	324137.75	4264910.33
1722	324082.95	4264936.07
1723	324095.51	4264965.61
1724	324106.36	4264990.87
1725	324110.70	4265001.09
1726	323376.09	4263613.69
1727	323333.81	4263603.75
1728	323307.49	4263597.61
1729	323262.75	4263587.55
1730	323266.77	4263571.62
1731	323304.14	4263560.28
1732	323328.01	4263553.75
1733	323356.89	4263545.63
1734	326207.46	4264821.02
1735	326110.25	4264810.61
1736	326099.58	4264808.80
1737	326056.57	4264796.00
1738	326071.18	4264731.19
1739	326077.99	4264717.41
1740	326090.72	4264692.72
1741	326126.33	4264696.56
1742	326246.68	4264713.49
1743	326248.05	4264755.39
1744	326253.63	4264800.89
1745	326254.67	4264809.30
1746	325161.85	4263730.81
1747	325149.42	4263727.97
1748	324993.50	4263691.13
1749	325021.88	4263564.66
1750	325027.40	4263562.98
1751	325091.40	4263571.04
1752	325116.11	4263577.13
1753	325201.47	4263601.80

1754	325184.91	4263656.44
1755	325163.57	4263725.16
1756	325642.26	4264876.14
1757	325613.08	4264872.54
1758	325579.49	4264867.92
1759	325466.60	4264851.21
1760	325375.84	4264841.81
1761	325364.67	4264840.55
1762	325303.93	4264832.72
1763	325306.98	4264811.35
1764	325311.76	4264782.93
1765	325321.61	4264723.25
1766	325327.67	4264689.36
1767	325458.96	4264718.75
1768	325476.28	4264722.57
1769	325577.50	4264743.82
1770	325611.46	4264749.92
1771	325671.60	4264761.75
1772	325537.85	4263571.44
1773	325711.39	4263610.29
1774	325748.07	4263620.19
1775	325791.54	4263633.08
1776	325780.06	4263676.08
1777	325755.93	4263764.21
1778	325738.88	4263814.39
1779	325637.89	4263794.80
1780	325633.77	4263808.60
1781	325600.51	4263802.12
1782	325528.58	4263780.95
1783	325525.22	4263791.38
1784	325498.66	4263782.23
1785	325492.47	4263801.71
1786	325484.07	4263799.22
1787	325480.06	4263815.02
1788	325433.50	4263801.81
1789	325452.18	4263733.69
1790	325492.90	4263741.75
1791	325513.29	4263678.46
1792	325525.91	4263622.20
1793	323513.76	4264690.07
1794	323481.51	4264688.67
1795	323481.12	4264662.51
1796	323512.71	4264662.92
1797	323597.13	4263668.92
1798	323461.01	4263632.50
1799	323458.52	4263626.06

1800	323509.84	4263612.82
1801	323565.22	4263599.33
1802	323594.34	4263592.10
1803	323623.31	4263584.31
1804	323642.82	4263658.48
1805	326040.49	4264793.17
1806	325965.63	4264781.80
1807	325941.41	4264779.07
1808	325876.63	4264769.10
1809	325826.87	4264762.51
1810	325827.66	4264734.02
1811	325828.37	4264706.18
1812	325828.59	4264694.72
1813	325829.43	4264675.88
1814	325831.20	4264652.80
1815	325890.23	4264666.48
1816	325981.48	4264689.88
1817	326027.78	4264701.56
1818	326061.82	4264710.13
1819	326051.48	4264740.54
1820	323923.56	4263805.01
1821	323915.58	4263800.64
1822	323817.17	4263776.01
1823	323796.68	4263770.51
1824	323795.05	4263767.62
1825	323804.93	4263691.90
1826	323800.34	4263680.28
1827	323791.49	4263646.42
1828	323820.51	4263638.83
1829	323876.74	4263624.72
1830	323920.74	4263725.17
1831	323938.40	4263776.62
1832	325294.62	4264831.39
1833	325252.26	4264823.39
1834	325212.91	4264816.29
1835	325193.08	4264813.07
1836	325166.59	4264808.73
1837	325126.45	4264800.87
1838	325097.85	4264794.47
1839	325108.35	4264734.52
1840	325126.14	4264640.58
1841	325146.63	4264644.97
1842	325174.10	4264651.76
1843	325292.17	4264682.37
1844	325315.73	4264686.99
1845	325315.73	4264686.99

1846	325305.03	4264757.54
1847	326079.86	4263982.50
1848	325970.72	4263932.62
1849	325974.11	4263883.44
1850	325959.51	4263882.56
1851	325938.19	4263882.04
1852	325905.56	4263879.91
1853	325893.77	4263879.39
1854	325893.55	4263895.26
1855	325863.73	4263894.23
1856	325844.44	4263890.73
1857	325818.95	4263887.88
1858	325819.53	4263882.86
1859	325774.86	4263872.77
1860	325732.84	4263863.19
1861	325743.17	4263831.84
1862	325745.36	4263828.49
1863	325764.52	4263808.41
1864	325776.56	4263780.79
1865	325793.55	4263710.85
1866	325811.09	4263631.20
1867	326055.22	4263690.72
1868	326098.71	4263740.87
1869	326119.72	4263741.48
1870	326118.74	4263793.46
1871	326094.35	4263792.83
1872	326093.36	4263822.71
1873	326117.75	4263823.41
1874	326116.39	4263853.98
1875	326095.96	4263948.18
1876	325791.54	4263633.08
1877	325791.63	4263632.75
1878	325791.70	4263633.13
1879	325807.32	4264756.74
1880	325738.01	4264743.19
1881	325702.14	4264735.51
1882	325708.27	4264703.92
1883	325708.68	4264701.93
1884	325711.29	4264686.34
1885	325713.67	4264675.95
1886	325714.91	4264671.30
1887	325725.53	4264634.44
1888	325754.23	4264640.84
1889	325815.14	4264656.68
1890	325809.43	4264731.59
1891	323422.48	4263996.99

1892	323262.84	4263886.79
1893	323259.43	4263884.52
1894	323144.73	4263800.24
1895	322966.98	4263664.69
1896	322973.25	4263633.60
1897	323067.11	4263656.87
1898	323143.80	4263675.88
1899	323190.43	4263689.50
1900	323184.00	4263716.00
1901	323250.00	4263730.00
1902	323301.04	4263739.90
1903	323317.42	4263708.25
1904	323351.26	4263716.67
1905	323389.52	4263729.92
1906	323518.74	4263761.44
1907	323558.22	4263770.15
1908	323569.28	4263757.28
1909	323596.70	4263783.55
1910	323593.27	4263788.55
1911	323572.56	4263816.20
1912	323553.74	4263840.03
1913	323522.07	4263877.80
1914	326264.40	4264806.74
1915	326260.03	4264773.69
1916	326260.20	4264753.26
1917	326262.18	4264717.28
1918	326295.06	4264717.93
1919	326327.00	4264720.81
1920	326327.67	4264714.78
1921	326338.05	4264712.53
1922	326348.94	4264710.75
1923	326349.51	4264700.37
1924	326270.89	4264690.60
1925	326273.60	4264652.02
1926	326272.94	4264648.03
1927	326275.89	4264607.46
1928	326390.88	4264624.04
1929	326435.01	4264627.99
1930	326433.02	4264671.33
1931	326432.73	4264676.80
1932	326430.85	4264747.19
1933	326430.96	4264758.96
1934	326401.43	4264769.05
1935	326396.83	4264770.41
1936	326315.95	4264788.73
1937	326285.36	4264795.80

1938	326273.79	4264806.67
1939	323775.67	4263714.40
1940	323667.06	4263688.39
1941	323670.70	4263673.77
1942	323772.06	4263646.61
1943	323779.26	4263677.53
1944	323535.85	4264715.19
1945	323531.84	4264662.33
1946	323529.54	4264612.92
1947	323559.32	4264610.65
1948	323612.06	4264607.74
1949	323708.03	4264605.29
1950	323769.76	4264604.32
1951	323773.18	4264707.26
1952	323694.10	4264709.01
1953	323615.34	4264712.54
1954	323567.66	4264713.35
1955	325389.34	4263769.65
1956	325329.07	4263752.32
1957	325348.91	4263680.49
1958	325409.35	4263697.53
1959	323788.40	4264704.83
1960	323787.19	4264649.13
1961	323786.77	4264599.55
1962	323918.80	4264597.49
1963	323967.92	4264596.37
1964	323969.75	4264699.19
1965	323917.58	4264701.35
1966	323841.67	4264703.92
1967	322844.12	4264476.44
1968	322848.16	4264432.02
1969	322898.21	4264059.89
1970	322961.96	4263692.96
1971	323160.57	4263847.04
1972	323356.90	4263978.02
1973	323387.60	4264000.03
1974	323415.57	4264020.23
1975	323396.24	4264049.86
1976	323372.22	4264082.46
1977	323326.91	4264052.96
1978	323283.57	4264020.10
1979	323245.74	4263991.18
1980	323144.16	4263913.38
1981	323128.83	4263936.00
1982	323131.80	4263937.83
1983	323144.70	4263946.91

1984	323167.79	4263963.58
1985	323179.78	4263972.46
1986	323266.60	4264037.17
1987	323340.63	4264092.90
1988	323354.13	4264103.33
1989	323318.54	4264154.93
1990	323288.85	4264132.85
1991	323264.19	4264114.90
1992	323187.78	4264059.68
1993	323173.28	4264049.74
1994	323161.58	4264067.39
1995	323178.28	4264080.81
1996	323194.66	4264092.29
1997	323247.54	4264130.85
1998	323274.42	4264151.88
1999	323305.70	4264176.08
2000	323310.21	4264179.82
2001	323357.58	4264215.77
2002	323455.57	4264284.10
2003	323493.86	4264311.87
2004	323494.12	4264327.33
2005	323498.90	4264410.60
2006	323473.12	4264413.05
2007	323237.88	4264435.24
2008	323179.28	4264443.32
2009	323165.36	4264445.08
2010	323072.68	4264454.29
2011	322989.28	4264464.23
2012	322939.78	4264472.15
2013	323985.51	4264698.01
2014	323985.60	4264649.44
2015	323985.76	4264627.95
2016	323986.02	4264596.04
2017	323993.08	4264595.25
2018	324013.48	4264594.99
2019	324027.35	4264622.98
2020	324035.33	4264647.30
2021	324052.40	4264694.14
2022	325235.86	4264142.20
2023	325208.95	4264135.33
2024	325187.60	4264130.29
2025	325166.37	4264125.22
2026	325131.01	4264116.93
2027	325026.66	4264091.48
2028	324988.46	4264080.96
2029	325001.11	4264035.22

2030	324990.37	4264032.74
2031	324974.56	4264077.48
2032	324936.51	4264067.04
2033	324954.71	4263980.46
2034	324973.94	4263773.24
2035	324985.36	4263725.45
2036	325238.18	4263785.17
2037	325288.05	4263796.66
2038	325315.24	4263802.95
2039	325326.27	4263805.70
2040	325325.37	4263810.03
2041	325359.86	4263817.89
2042	325361.02	4263813.17
2043	325372.12	4263816.24
2044	325353.95	4263892.99
2045	325339.50	4263931.97
2046	325279.52	4264061.91
2047	325267.04	4264085.38
2048	326257.90	4264688.54
2049	326225.30	4264686.09
2050	326098.31	4264672.25
2051	326116.03	4264627.09
2052	326123.66	4264606.44
2053	326131.77	4264590.20
2054	326157.00	4264593.31
2055	326163.00	4264594.14
2056	326263.97	4264608.11
2057	324668.58	4264000.09
2058	324600.71	4263982.72
2059	324573.09	4263974.76
2060	324390.17	4263924.51
2061	324264.87	4263889.68
2062	324152.95	4263860.02
2063	324161.14	4263819.95
2064	324166.08	4263803.79
2065	324170.06	4263772.20
2066	324192.48	4263776.70
2067	324287.55	4263800.45
2068	324325.16	4263808.78
2069	324384.18	4263835.08
2070	324409.48	4263847.86
2071	324486.42	4263869.06
2072	324645.12	4263909.44
2073	324666.79	4263915.06
2074	324688.22	4263921.74
2075	324680.73	4263952.34

2076	325079.62	4264790.54
2077	325046.63	4264782.62
2078	325002.36	4264777.52
2079	324935.10	4264773.56
2080	324908.00	4264773.51
2081	324882.97	4264772.92
2082	324884.08	4264676.26
2083	324884.01	4264657.72
2084	324887.40	4264586.69
2085	324903.19	4264588.69
2086	324924.47	4264591.73
2087	324949.26	4264596.64
2088	324964.62	4264600.00
2089	325039.76	4264617.46
2090	325111.16	4264631.87
2091	325103.20	4264675.19
2092	325096.64	4264711.46
2093	325091.80	4264737.71
2094	325086.33	4264763.89
2095	323935.00	4264375.22
2096	323906.85	4264349.43
2097	323862.63	4264307.32
2098	323854.13	4264315.63
2099	323844.06	4264305.90
2100	323824.93	4264297.14
2101	323809.06	4264288.79
2102	323785.02	4264272.82
2103	323666.27	4264183.98
2104	323569.84	4264101.87
2105	323554.94	4264090.15
2106	323521.66	4264063.30
2107	323486.33	4264046.34
2108	323450.49	4264021.70
2109	323471.80	4263995.05
2110	323507.27	4263954.56
2111	323552.45	4263897.10
2112	323587.10	4263853.94
2113	323635.54	4263785.18
2114	323710.46	4263801.92
2115	323761.90	4263814.93
2116	323869.73	4263842.39
2117	323973.83	4263864.87
2118	324204.93	4264185.49
2119	324157.78	4264226.21
2120	324141.99	4264238.64
2121	324129.98	4264247.63

2122	324099.46	4264272.84
2123	324067.36	4264299.57
2124	324010.30	4264347.98
2125	323989.61	4264322.55
2126	323968.70	4264343.92
2127	324837.68	4265075.94
2128	324749.52	4265069.68
2129	324731.42	4265063.70
2130	324718.39	4265038.13
2131	324672.92	4264956.04
2132	324660.64	4264931.99
2133	324570.47	4264756.23
2134	324544.82	4264709.33
2135	324666.79	4264632.28
2136	324720.89	4264599.21
2137	324755.33	4264580.52
2138	324788.21	4264579.47
2139	324863.72	4264582.07
2140	324872.42	4264583.07
2141	324871.46	4264613.59
2142	324867.21	4264720.40
2143	324865.83	4264784.19
2144	324859.60	4264957.29
2145	324857.89	4265005.25
2146	324853.68	4265040.78
2147	324852.05	4265051.66
2148	324849.37	4265066.20
2149	324846.40	4265069.10
2150	325471.18	4264360.47
2151	325450.94	4264355.95
2152	325423.57	4264349.69
2153	325356.78	4264333.85
2154	325290.20	4264317.79
2155	325251.75	4264306.85
2156	325210.08	4264295.93
2157	325212.14	4264288.28
2158	325224.00	4264248.52
2159	325228.99	4264231.81
2160	325241.79	4264193.80
2161	325247.77	4264195.48
2162	325269.33	4264201.57
2163	325292.17	4264207.88
2164	325315.26	4264213.82
2165	325321.21	4264188.98
2166	325302.65	4264184.87
2167	325282.74	4264177.32

2168	325270.86	4264170.97
2169	325262.18	4264166.11
2170	325252.63	4264160.41
2171	325264.23	4264136.98
2172	325275.02	4264116.86
2173	325318.60	4264127.30
2174	325384.85	4263913.85
2175	325372.80	4263910.93
2176	325388.32	4263861.03
2177	325400.35	4263824.66
2178	325426.73	4263831.19
2179	325448.17	4263836.42
2180	325471.03	4263842.04
2181	325526.47	4263855.75
2182	325570.63	4263866.54
2183	325550.08	4263956.03
2184	325515.36	4264096.34
2185	325495.10	4264190.16
2186	325511.59	4264194.14
2187	325508.36	4264207.71
2188	325493.84	4264204.28
2189	325487.23	4264230.55
2190	325485.74	4264236.30
2191	325390.77	4264213.77
2192	325386.35	4264230.65
2193	325391.78	4264232.01
2194	325433.93	4264249.35
2195	325480.62	4264260.56
2196	325499.55	4264265.85
2197	325490.46	4264295.79
2198	325482.45	4264323.09
2199	324370.71	4264922.21
2200	324317.66	4264875.43
2201	324263.24	4264825.49
2202	324217.36	4264780.84
2203	324196.87	4264760.38
2204	324149.89	4264719.29
2205	324209.04	4264686.29
2206	324235.84	4264673.16
2207	324246.10	4264690.68
2208	324273.68	4264758.88
2209	324278.70	4264772.93
2210	324290.21	4264777.04
2211	324299.67	4264781.30
2212	324314.62	4264788.52
2213	324325.39	4264800.35

2214	324339.21	4264813.67
2215	324346.80	4264807.15
2216	324332.52	4264787.27
2217	324309.20	4264773.40
2218	324283.61	4264754.15
2219	324276.02	4264740.31
2220	324254.11	4264689.23
2221	324236.45	4264654.18
2222	324231.33	4264643.43
2223	324223.38	4264648.49
2224	324186.14	4264669.98
2225	324191.62	4264679.02
2226	324142.14	4264709.71
2227	324117.04	4264673.45
2228	324125.87	4264666.91
2229	324119.51	4264655.83
2230	324150.29	4264636.79
2231	324166.15	4264624.96
2232	324180.48	4264614.83
2233	324225.33	4264593.17
2234	324266.27	4264571.81
2235	324284.02	4264600.23
2236	324314.12	4264647.33
2237	324339.05	4264686.47
2238	324369.68	4264738.68
2239	324428.61	4264830.40
2240	325844.09	4264280.51
2241	325689.35	4264259.63
2242	325662.17	4264258.71
2243	325642.02	4264256.24
2244	325608.05	4264250.10
2245	325606.10	4264258.34
2246	325546.28	4264248.86
2247	325544.91	4264254.09
2248	325530.44	4264250.25
2249	325572.02	4264004.86
2250	325600.28	4263898.48
2251	325609.06	4263865.08
2252	325708.02	4263890.15
2253	325810.08	4263914.71
2254	325895.43	4263941.81
2255	325906.84	4263962.31
2256	325867.41	4264135.04
2257	325858.68	4264185.79
2258	325857.59	4264191.15
2259	325859.07	4264191.41

2260	325689.00	4264731.58
2261	325510.41	4264701.06
2262	325460.86	4264689.87
2263	325436.28	4264683.79
2264	325323.67	4264654.74
2265	325332.30	4264612.47
2266	325337.77	4264584.94
2267	325349.07	4264534.45
2268	325515.06	4264574.98
2269	325535.81	4264579.37
2270	325546.31	4264582.06
2271	325677.90	4264619.37
2272	325713.91	4264629.58
2273	325712.11	4264637.19
2274	325706.24	4264654.65
2275	325702.21	4264669.81
2276	325702.38	4264669.86
2277	325695.54	4264703.17
2278	324663.55	4264147.75
2279	324649.02	4264144.01
2280	324576.10	4264123.23
2281	324462.20	4264093.91
2282	324341.91	4264067.86
2283	324302.59	4264056.28
2284	324211.38	4264032.83
2285	324185.03	4264023.89
2286	324152.80	4264014.05
2287	324124.55	4263962.57
2288	324122.23	4263957.80
2289	324122.06	4263950.30
2290	324128.33	4263898.79
2291	324167.88	4263907.00
2292	324337.96	4263951.98
2293	324386.38	4263965.07
2294	324525.63	4264000.88
2295	324581.57	4264015.04
2296	324648.62	4264032.70
2297	324675.46	4264039.91
2298	324675.12	4264072.50
2299	324676.00	4264086.67
2300	324678.26	4264090.75
2301	324678.81	4264097.77
2302	324420.89	4264753.52
2303	324381.38	4264698.42
2304	324311.10	4264601.70
2305	324296.00	4264573.91

2306	324285.69	4264551.13
2307	324287.95	4264549.84
2308	324333.40	4264528.50
2309	324403.20	4264499.64
2310	324412.58	4264522.57
2311	324425.48	4264544.32
2312	324428.36	4264543.39
2313	324439.14	4264565.20
2314	324475.97	4264635.89
2315	324510.76	4264695.68
2316	324505.56	4264709.11
2317	324493.45	4264719.26
2318	324909.28	4264054.56
2319	324850.39	4264043.11
2320	324793.40	4264033.95
2321	324773.60	4264030.44
2322	324753.13	4264025.76
2323	324682.65	4264004.92
2324	324703.76	4263919.88
2325	324733.60	4263927.91
2326	324920.58	4263978.85
2327	324917.18	4264006.15
2328	325311.88	4264650.93
2329	325236.89	4264634.96
2330	325158.60	4264615.23
2331	325140.87	4264610.60
2332	325150.47	4264575.47
2333	325152.78	4264567.01
2334	325175.54	4264492.94
2335	325198.34	4264498.66
2336	325295.09	4264523.22
2337	325329.79	4264531.52
2338	325312.14	4264648.79
2339	326131.21	4264114.26
2340	326086.70	4264102.84
2341	325973.37	4264073.44
2342	325923.40	4264059.45
2343	325934.78	4264018.87
2344	325948.37	4263973.43
2345	325966.53	4263978.83
2346	325991.45	4263986.58
2347	326015.61	4263995.43
2348	326012.75	4264004.35
2349	326146.89	4264053.23
2350	326138.75	4264099.36
2351	326135.28	4264098.95

2352	323399.66	4264848.66
2353	323380.85	4264847.33
2354	323340.18	4264844.86
2355	323342.15	4264808.20
2356	323345.40	4264753.66
2357	323345.43	4264751.48
2358	323310.83	4264749.72
2359	323313.82	4264699.56
2360	323250.25	4264702.99
2361	323247.24	4264680.14
2362	323233.71	4264579.55
2363	323208.02	4264586.19
2364	323209.67	4264595.43
2365	323212.79	4264614.27
2366	323220.77	4264654.90
2367	323226.46	4264693.67
2368	323230.35	4264738.80
2369	323236.69	4264740.29
2370	323249.15	4264800.14
2371	323249.56	4264837.12
2372	323224.14	4264839.46
2373	323175.87	4264844.23
2374	323174.89	4264836.20
2375	323170.92	4264819.69
2376	323144.49	4264761.83
2377	323139.89	4264750.10
2378	323135.93	4264739.62
2379	323125.79	4264712.62
2380	323079.52	4264596.01
2381	323054.60	4264529.21
2382	323050.72	4264518.74
2383	323040.56	4264505.21
2384	323042.38	4264499.55
2385	323107.63	4264491.59
2386	323112.23	4264521.09
2387	323223.44	4264512.40
2388	323316.29	4264500.06
2389	323458.73	4264482.10
2390	323501.21	4264477.78
2391	323504.53	4264573.44
2392	323488.46	4264579.04
2393	323427.83	4264578.29
2394	323384.51	4264580.04
2395	323383.85	4264601.64
2396	323388.61	4264601.43
2397	323434.31	4264601.43

2398	323465.73	4264600.08
2399	323464.46	4264649.37
2400	323463.05	4264681.28
2401	323435.46	4264682.09
2402	323427.93	4264733.87
2403	323436.46	4264735.02
2404	323436.15	4264738.58
2405	323453.21	4264740.73
2406	323455.66	4264744.05
2407	323453.30	4264775.84
2408	323445.43	4264848.01
2409	323555.77	4264220.46
2410	323542.22	4264214.49
2411	323438.54	4264135.81
2412	323423.64	4264124.08
2413	323382.81	4264091.25
2414	323432.45	4264022.93
2415	323467.71	4264049.73
2416	323465.58	4264052.69
2417	323466.88	4264053.93
2418	323482.96	4264066.60
2419	323484.01	4264065.13
2420	323489.00	4264069.00
2421	323501.87	4264079.10
2422	323598.35	4264153.92
2423	323612.58	4264166.08
2424	323592.35	4264191.50
2425	323571.08	4264207.46
2426	324066.19	4264643.80
2427	324030.76	4264576.79
2428	324032.62	4264575.65
2429	324147.74	4264510.55
2430	324200.23	4264477.64
2431	324246.91	4264549.58
2432	324885.07	4264203.04
2433	324810.45	4264186.01
2434	324802.46	4264183.73
2435	324802.03	4264185.01
2436	324799.02	4264184.02
2437	324799.33	4264183.07
2438	324748.22	4264169.30
2439	324705.60	4264157.34
2440	324668.64	4264148.63
2441	324686.68	4264089.83
2442	324690.29	4264090.47
2443	324692.82	4264043.13

2444	324780.92	4264064.13
2445	324780.71	4264099.38
2446	324778.99	4264125.43
2447	324778.87	4264128.12
2448	324781.11	4264130.80
2449	324780.13	4264135.36
2450	324778.63	4264139.79
2451	324779.05	4264141.34
2452	324793.65	4264147.26
2453	324796.84	4264119.35
2454	324804.21	4264059.63
2455	324888.83	4264070.44
2456	324886.27	4264136.28
2457	326063.07	4264676.89
2458	326003.53	4264668.58
2459	325963.09	4264662.29
2460	325923.66	4264655.26
2461	325903.62	4264651.22
2462	325846.31	4264639.64
2463	325831.89	4264636.70
2464	325847.49	4264500.24
2465	325851.82	4264473.51
2466	325862.69	4264475.76
2467	325980.29	4264500.37
2468	326010.43	4264506.72
2469	326053.77	4264516.53
2470	326124.95	4264533.08
2471	326092.33	4264608.88
2472	326081.82	4264606.52
2473	326006.99	4264589.31
2474	325956.70	4264579.01
2475	325903.73	4264567.83
2476	325899.82	4264588.90
2477	325918.04	4264592.76
2478	325949.04	4264598.34
2479	326045.35	4264613.74
2480	326080.04	4264619.70
2481	326086.89	4264621.54
2482	326201.00	4264352.12
2483	326114.33	4264336.33
2484	325946.42	4264296.33
2485	325908.90	4264288.89
2486	325875.63	4264281.37
2487	325883.89	4264237.39
2488	325889.82	4264199.94
2489	325945.90	4264213.48

2490	325973.55	4264219.58
2491	326013.70	4264227.48
2492	326025.41	4264230.09
2493	326102.56	4264248.84
2494	326126.21	4264253.78
2495	326170.46	4264265.14
2496	326177.54	4264236.20
2497	326178.88	4264227.78
2498	326092.71	4264207.54
2499	326059.76	4264199.48
2500	325916.45	4264169.11
2501	325912.27	4264167.92
2502	325894.13	4264163.48
2503	325896.26	4264154.19
2504	325914.11	4264081.27
2505	326036.81	4264111.01
2506	326109.39	4264129.14
2507	326118.65	4264131.29
2508	326176.54	4264145.46
2509	326191.37	4264088.49
2510	326191.37	4264088.49
2511	326250.79	4264105.69
2512	326264.09	4264097.29
2513	326292.41	4264107.83
2514	326271.42	4264162.48
2515	326243.14	4264252.10
2516	326237.24	4264269.20
2517	325127.88	4264604.27
2518	325107.75	4264600.11
2519	325023.11	4264580.92
2520	324977.43	4264571.35
2521	324919.16	4264560.55
2522	324896.29	4264557.78
2523	324898.45	4264507.83
2524	324899.66	4264494.65
2525	324900.18	4264490.39
2526	324906.98	4264428.22
2527	324947.13	4264437.30
2528	324991.27	4264447.29
2529	325020.49	4264453.60
2530	325108.79	4264478.10
2531	325134.51	4264485.26
2532	325158.97	4264491.44
2533	324597.81	4264300.44
2534	324570.72	4264294.14
2535	324546.25	4264287.52

2536	324497.55	4264273.08
2537	324298.55	4264217.94
2538	324282.60	4264212.79
2539	324287.56	4264158.79
2540	324306.08	4264100.73
2541	324328.13	4264107.80
2542	324375.54	4264120.80
2543	324487.73	4264145.23
2544	324544.81	4264158.20
2545	324647.58	4264182.82
2546	324638.79	4264204.25
2547	324617.55	4264244.59
2548	324610.37	4264259.23
2549	325814.17	4264629.16
2550	325781.80	4264623.88
2551	325677.45	4264594.64
2552	325642.47	4264584.48
2553	325582.36	4264570.05
2554	325530.72	4264552.68
2555	325549.40	4264488.60
2556	325692.19	4264526.90
2557	325695.73	4264527.86
2558	325698.18	4264515.10
2559	325537.88	4264471.45
2560	325527.89	4264460.26
2561	325513.56	4264451.68
2562	325509.86	4264447.12
2563	325509.65	4264442.12
2564	325512.15	4264425.40
2565	325516.87	4264400.42
2566	325572.62	4264414.57
2567	325674.68	4264437.71
2568	325832.21	4264468.45
2569	325821.77	4264548.40
2570	323497.79	4264288.43
2571	323472.12	4264269.95
2572	323451.82	4264255.62
2573	323432.37	4264241.03
2574	323392.61	4264213.47
2575	323372.32	4264198.53
2576	323334.51	4264174.13
2577	323352.57	4264147.67
2578	323373.79	4264117.62
2579	323468.00	4264187.80
2580	323487.29	4264203.80
2581	323531.91	4264237.01

2582	323514.57	4264260.68
2583	326496.14	4264608.23
2584	326480.61	4264607.62
2585	326455.48	4264603.99
2586	326458.41	4264590.58
2587	326418.39	4264585.96
2588	326386.75	4264581.60
2589	326262.17	4264566.67
2590	326226.57	4264560.98
2591	326159.32	4264549.71
2592	326150.67	4264548.01
2593	326153.14	4264542.08
2594	326170.40	4264504.94
2595	326197.63	4264445.91
2596	326221.05	4264393.29
2597	326299.34	4264402.95
2598	326305.27	4264403.64
2599	326329.74	4264406.59
2600	326498.44	4264422.71
2601	326540.12	4264430.16
2602	326535.76	4264452.75
2603	326532.51	4264452.16
2604	326531.33	4264458.58
2605	326511.16	4264538.34
2606	326518.11	4264540.95
2607	326512.54	4264564.61
2608	326503.27	4264602.70
2609	326501.34	4264607.66
2610	325171.78	4264287.58
2611	325146.35	4264279.79
2612	325087.54	4264263.46
2613	324999.34	4264241.50
2614	324987.30	4264237.97
2615	324943.03	4264223.85
2616	324943.89	4264217.57
2617	324926.82	4264213.16
2618	324911.26	4264209.46
2619	324915.88	4264190.00
2620	324931.45	4264193.70
2621	324956.25	4264199.20
2622	324975.83	4264117.79
2623	324981.15	4264118.80
2624	325013.17	4264125.37
2625	325095.85	4264145.22
2626	325140.72	4264160.20
2627	325202.07	4264182.16

2628	325218.25	4264188.13
2629	325194.74	4264269.81
2630	325177.75	4264266.51
2631	325477.51	4264533.06
2632	325450.95	4264525.67
2633	325349.88	4264496.05
2634	325368.98	4264396.86
2635	325374.56	4264368.56
2636	325481.20	4264392.07
2637	325511.05	4264398.78
2638	325506.79	4264423.96
2639	323626.19	4264250.39
2640	323604.46	4264228.80
2641	323588.91	4264212.57
2642	323624.94	4264174.81
2643	323635.83	4264183.40
2644	323644.77	4264194.80
2645	323657.57	4264212.13
2646	323647.14	4264226.85
2647	324698.31	4264567.48
2648	324683.22	4264536.51
2649	324681.09	4264531.41
2650	324677.85	4264522.05
2651	324675.98	4264503.21
2652	324674.52	4264484.36
2653	324676.27	4264404.43
2654	324679.64	4264370.60
2655	324681.54	4264362.93
2656	324709.56	4264369.56
2657	324793.89	4264396.67
2658	324792.38	4264401.70
2659	324819.47	4264409.09
2660	324881.80	4264426.47
2661	324883.06	4264428.74
2662	324879.63	4264489.63
2663	324874.45	4264553.89
2664	324850.45	4264548.50
2665	324807.56	4264542.81
2666	324765.91	4264546.91
2667	324718.00	4264560.88
2668	324883.75	4264384.35
2669	324871.76	4264383.31
2670	324801.79	4264367.20
2671	324660.41	4264319.34
2672	324634.61	4264311.86
2673	324605.49	4264302.91

2674	324607.36	4264294.54
2675	324614.23	4264271.44
2676	324617.44	4264262.16
2677	324638.52	4264218.90
2678	324652.14	4264186.99
2679	324676.95	4264192.02
2680	324697.06	4264196.56
2681	324885.47	4264240.42
2682	324884.83	4264271.81
2683	324884.26	4264314.56
2684	325332.64	4264495.75
2685	325286.43	4264484.02
2686	325178.02	4264455.81
2687	325187.60	4264393.07
2688	325197.76	4264332.29
2689	325199.84	4264323.74
2690	325355.82	4264364.72
2691	325343.23	4264435.89
2692	326545.40	4264401.07
2693	326500.70	4264398.97
2694	326481.23	4264397.31
2695	326414.45	4264392.19
2696	326345.58	4264388.69
2697	326300.23	4264381.54
2698	326241.78	4264364.23
2699	326254.83	4264332.43
2700	326265.42	4264309.80
2701	326299.86	4264233.93
2702	326317.88	4264194.30
2703	326336.44	4264194.38
2704	326405.53	4264193.83
2705	326471.14	4264189.24
2706	326541.29	4264189.53
2707	326608.44	4264221.83
2708	326607.18	4264227.05
2709	326586.94	4264302.87
2710	326577.04	4264336.37
2711	326568.86	4264333.96
2712	326139.48	4264499.33
2713	326118.62	4264495.18
2714	326099.34	4264491.14
2715	325927.79	4264453.07
2716	325894.53	4264445.71
2717	325873.59	4264440.61
2718	325854.13	4264435.91
2719	325874.32	4264320.82

2720	325919.15	4264329.92
2721	326033.67	4264355.05
2722	326068.10	4264363.11
2723	326184.80	4264389.43
2724	326155.95	4264458.01
2725	326145.77	4264482.83
2726	323985.61	4264507.98
2727	323972.05	4264477.13
2728	323925.13	4264389.74
2729	323936.77	4264382.13
2730	323948.11	4264373.50
2731	323977.88	4264345.01
2732	324000.66	4264382.31
2733	324113.30	4264289.87
2734	324137.08	4264271.72
2735	324220.86	4264205.92
2736	324249.67	4264243.82
2737	324268.30	4264271.41
2738	324267.10	4264281.23
2739	324239.01	4264311.97
2740	324213.44	4264343.19
2741	324173.45	4264382.82
2742	324141.64	4264407.07
2743	324098.57	4264433.23
2744	324013.86	4264559.20
2745	324003.09	4264539.64
2746	324014.31	4264533.23
2747	324003.39	4264514.46
2748	324031.61	4264497.71
2749	324102.56	4264455.59
2750	324245.06	4264359.01
2751	324237.84	4264338.11
2752	324269.18	4264312.01
2753	324299.29	4264292.85
2754	324313.39	4264316.37
2755	324349.22	4264391.39
2756	324360.71	4264413.25
2757	324386.99	4264464.86
2758	324395.73	4264487.83
2759	324350.96	4264505.12
2760	324306.91	4264524.80
2761	324268.48	4264542.92
2762	324241.53	4264506.90
2763	324217.76	4264470.92
2764	324216.21	4264468.54
2765	324291.07	4264417.61

2766	324294.56	4264415.48
2767	324286.14	4264398.88
2768	324253.21	4264418.03
2769	324125.42	4264492.37
2770	324101.72	4264506.13
2771	324053.20	4264531.86
2772	324022.75	4264548.65
2773	324025.13	4264552.92
2774	323539.27	4264582.34
2775	323531.34	4264580.36
2776	323529.20	4264508.70
2777	323528.50	4264444.10
2778	323571.83	4264440.25
2779	323591.35	4264439.76
2780	323591.72	4264426.83
2781	323578.25	4264427.00
2782	323554.44	4264428.45
2783	323545.60	4264427.69
2784	323524.85	4264427.22
2785	323524.17	4264417.25
2786	323522.59	4264394.22
2787	323520.97	4264369.00
2788	323520.56	4264353.71
2789	323523.30	4264306.56
2790	323528.02	4264277.10
2791	323573.79	4264229.89
2792	323583.14	4264238.87
2793	323617.88	4264271.80
2794	323648.81	4264304.95
2795	323653.36	4264309.71
2796	323661.12	4264301.15
2797	323636.70	4264276.74
2798	323656.35	4264250.58
2799	323671.59	4264225.62
2800	323675.67	4264219.81
2801	323710.69	4264250.33
2802	323747.21	4264274.25
2803	323745.77	4264276.41
2804	323763.93	4264288.41
2805	323783.90	4264302.01
2806	323825.81	4264325.48
2807	323833.06	4264331.07
2808	323851.70	4264342.25
2809	323859.17	4264348.19
2810	323882.26	4264392.40
2811	323896.22	4264433.35

2812	323903.88	4264464.79
2813	323905.60	4264475.20
2814	323922.08	4264472.60
2815	323927.21	4264491.93
2816	323930.06	4264509.19
2817	323932.44	4264512.59
2818	323960.55	4264511.71
2819	323966.50	4264520.98
2820	323967.35	4264566.43
2821	323950.01	4264567.56
2822	323920.01	4264567.96
2823	323879.92	4264571.84
2824	323848.21	4264572.76
2825	323817.64	4264574.83
2826	323787.31	4264574.83
2827	323775.12	4264575.14
2828	323772.25	4264517.72
2829	323770.76	4264448.29
2830	323738.38	4264445.08
2831	323680.72	4264437.94
2832	323648.53	4264435.00
2833	323649.30	4264392.65
2834	323642.84	4264383.03
2835	323640.69	4264371.27
2836	323601.48	4264356.43
2837	323589.57	4264358.07
2838	323592.13	4264374.68
2839	323593.09	4264389.54
2840	323593.51	4264394.95
2841	323632.78	4264393.30
2842	323636.16	4264396.84
2843	323634.96	4264455.23
2844	323634.62	4264465.51
2845	323670.52	4264467.99
2846	323743.59	4264476.11
2847	323741.39	4264516.06
2848	323741.44	4264520.46
2849	323768.38	4264519.33
2850	323769.69	4264574.60
2851	323716.93	4264576.77
2852	323661.80	4264577.55
2853	323581.83	4264581.88
2854	323554.82	4264582.06
2855	324522.50	4264665.92
2856	324509.56	4264638.52
2857	324493.25	4264602.47

2858	324484.28	4264582.62
2859	324486.88	4264581.13
2860	324514.24	4264568.11
2861	324529.74	4264558.69
2862	324571.46	4264530.03
2863	324568.58	4264520.38
2864	324557.85	4264492.37
2865	324540.02	4264437.66
2866	324504.28	4264449.65
2867	324506.97	4264455.89
2868	324503.20	4264457.25
2869	324505.87	4264463.40
2870	324517.41	4264494.09
2871	324539.94	4264542.03
2872	324532.34	4264546.91
2873	324517.85	4264556.23
2874	324516.08	4264557.27
2875	324501.19	4264564.40
2876	324484.00	4264571.93
2877	324479.06	4264573.40
2878	324468.31	4264545.13
2879	324461.71	4264520.75
2880	324455.62	4264495.17
2881	324448.84	4264469.70
2882	324439.26	4264449.94
2883	324427.08	4264430.23
2884	324413.04	4264412.00
2885	324402.01	4264397.14
2886	324391.20	4264381.08
2887	324360.77	4264334.59
2888	324336.58	4264298.19
2889	324356.96	4264281.58
2890	324360.48	4264280.39
2891	324387.51	4264286.89
2892	324436.37	4264297.44
2893	324479.52	4264306.81
2894	324527.26	4264321.75
2895	324667.34	4264357.20
2896	324663.34	4264377.20
2897	324662.69	4264407.16
2898	324658.15	4264493.17
2899	324656.86	4264526.78
2900	324663.63	4264523.87
2901	324688.01	4264573.21
2902	324665.79	4264585.03
2903	324656.01	4264589.25

2904	324621.16	4264607.08
2905	324557.14	4264649.57
2906	324537.24	4264659.99
2907	325155.70	4264449.39
2908	325125.86	4264445.70
2909	325070.19	4264431.12
2910	325018.26	4264414.59
2911	324991.39	4264406.39
2912	324910.79	4264385.33
2913	324920.17	4264313.13
2914	324921.59	4264305.35
2915	324940.01	4264255.18
2916	324977.24	4264264.37
2917	325042.54	4264279.11
2918	325102.03	4264295.97
2919	325179.54	4264318.50

2920	325831.27	4264429.59
2921	325800.64	4264423.32
2922	325728.76	4264408.21
2923	325561.01	4264372.31
2924	325528.51	4264365.56
2925	325497.52	4264358.73
2926	325527.87	4264263.86
2927	325595.69	4264268.86
2928	325608.39	4264270.44
2929	325683.33	4264272.50
2930	325712.73	4264275.97
2931	325731.48	4264278.31
2932	325785.30	4264285.81
2933	325808.32	4264289.39
2934	325850.46	4264296.79
2935	325832.99	4264420.99

II. Перечень и сведения о площади образуемых земельных участков, которые будут отнесены к территориям общего пользования или имуществу общего пользования, в том числе в отношении которых предполагаются резервирование и (или) изъятие для государственных или муниципальных нужд

Образование земельных участков, которые будут отнесены к территориям общего пользования или имуществу общего пользования, в том числе в отношении которых предполагаются резервирование и (или) изъятие для государственных или муниципальных нужд проектом планировки территории не запланированы.

III. Виды разрешенного использования образуемых земельных участков в соответствии с проектом планировки территории

Таблица № 3

Виды разрешенного использования образуемых земельных участков в соответствии с проектом планировки территории

№ п/п	Условный номер образуемого земельного участка	Виды разрешенного использования	Категория земель	Площадь образуемого земельного участка, кв.м
1	2	3	4	5
1	:ЗУ1	устройство улиц, прокладка инженерных коммуникаций	Земли населенных пунктов	2319874,4

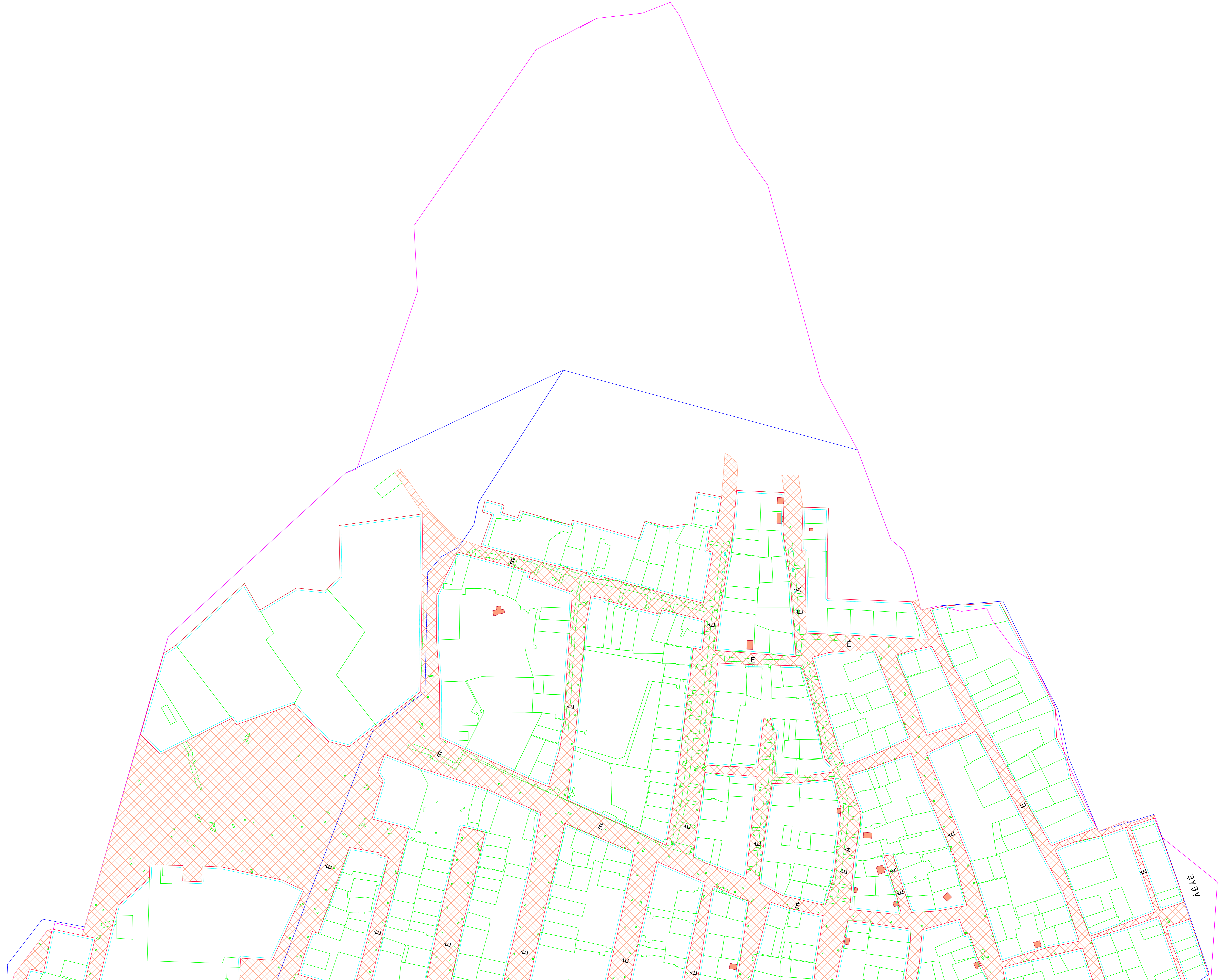


Схема расположения листов

1
2 3 4
5 6 7

- граница территории
 - граница земельного участка
 - граница участка
 - линия электропередачи
 - линия водопровода
 - линия канализации
 - линия связи
 - линия газопровода
 - линия теплотрассы
 - линия инженерных сетей

Система координат МСК-70
 Система высот Балтийская 1977 г.

8/17-ПП и ПМ						Проект планировки и проект межевания территории населенного пункта с. Кожевицкое Кожевицкого района Томской области		
Имя	Вид	Лист	№ док.	Табл.	Дата	Основная часть		
Директор	Собственник	Д.И.				Листы	Всего	Листов
Разработчик	Собственник	Т.И.				ПП	1	7
Нормоконтроль	Собственник	Д.И.				Чертеж межевания территории		
						СибНИИГеоКон		

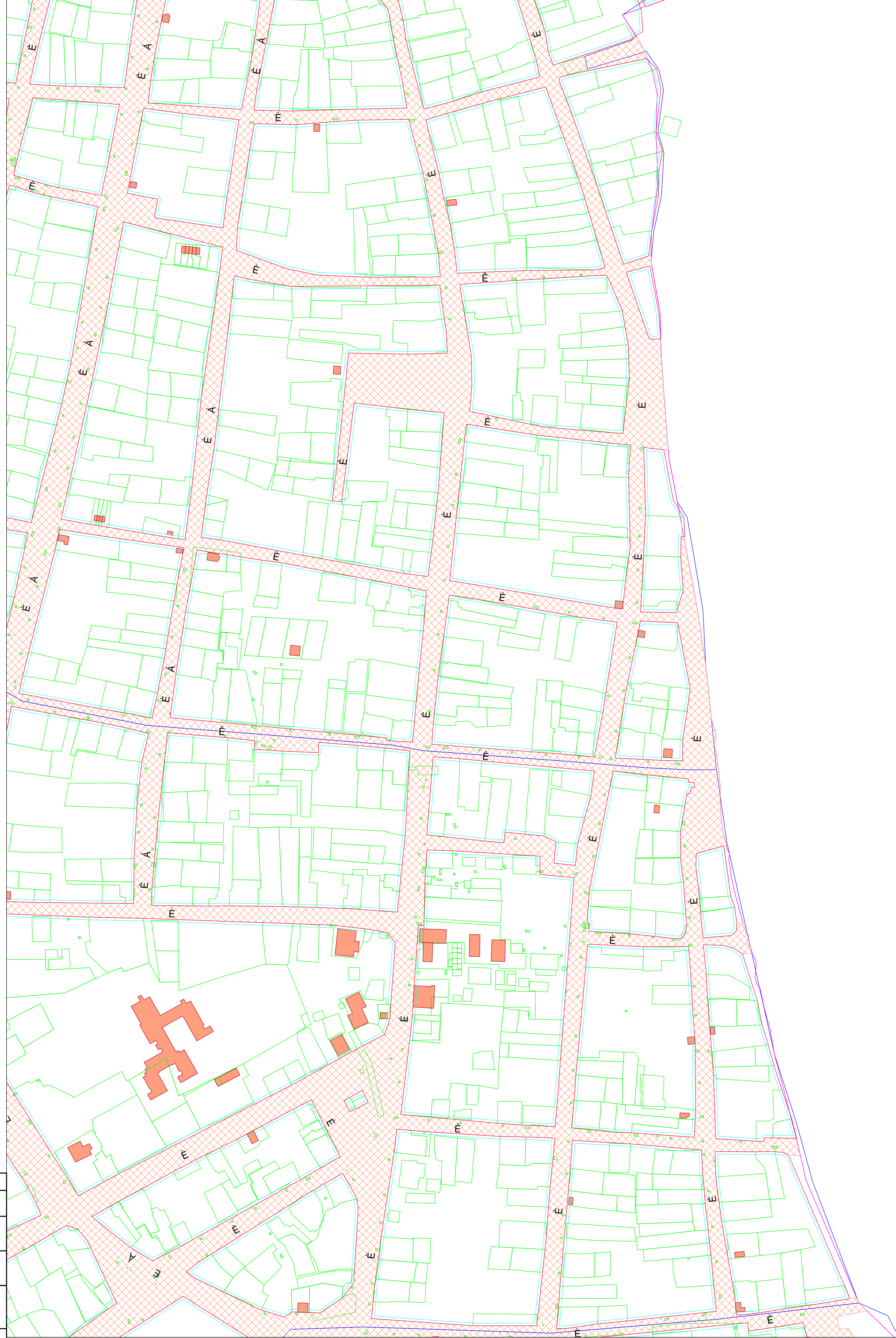


Схема расположения листов

1
2 3 4
5 6 7

- граница земельного участка
- граница кадастрового земельного участка
- граница территории
- граница территории
- граница территории
- граница территории
- граница территории

Система координат МСК-70
Система высот Балтийская 1977 г.

										В/П-ПП и ПМ Проект планировки и проект землеустройства территории населенного пункта с. Кожениново Кожениновского района Тамбовской области	
Изм.	Лист	№ инв.	Подп.	Дата							Основная часть
Директор	Специалист	Инженер	Инженер	Инженер							ПП
Разработчик	Инженер	Инженер	Инженер	Инженер							3
Нормоконтроль	Специалист	Инженер	Инженер	Инженер							7
											Чертеж некадастровой территории
											СибМинЖЕОКом

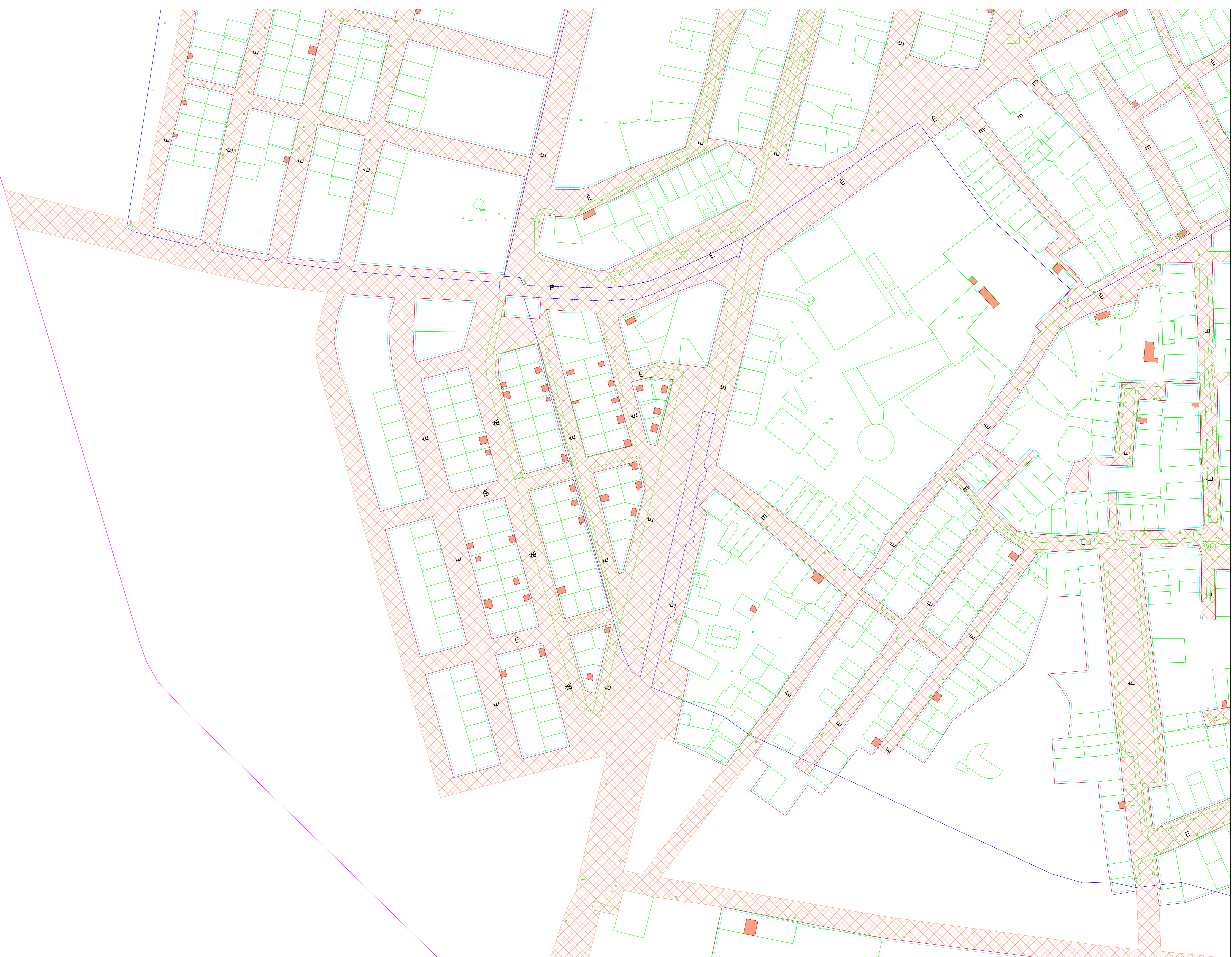


Схема расположения листов

1
2 3 4
5 6 7

- граница территории
 - границы функциональных зон
 - границы улиц
 - границы кварталов
 - здания и сооружения
 - объекты благоустройства
 - границы зеленых насаждений

Система координат МСК-70
 Система высот Балтийская 1977 г.

										8/17-ПП и ПМ Проект планировки и проект застройки территории населенного пункта с. Кожениново Кожениновского района Тамбовской области		
Изм.	Лист	Ч. 1	Ч. 2	Ч. 3	Ч. 4	Ч. 5	Ч. 6	Ч. 7	Ч. 8	Ч. 9	Ч. 10	
Директор	Инженер	Инженер	Инженер	Инженер	Инженер	Инженер	Инженер	Инженер	Инженер	Инженер	Инженер	
Разработчик	Инженер	Инженер	Инженер	Инженер	Инженер	Инженер	Инженер	Инженер	Инженер	Инженер	Инженер	
Нормоконтроль	Инженер	Инженер	Инженер	Инженер	Инженер	Инженер	Инженер	Инженер	Инженер	Инженер	Инженер	
Основная часть										Листов	Лист	Листов
Чертеж застройки территории										ПП	4	7
										СибИнжБелКон		

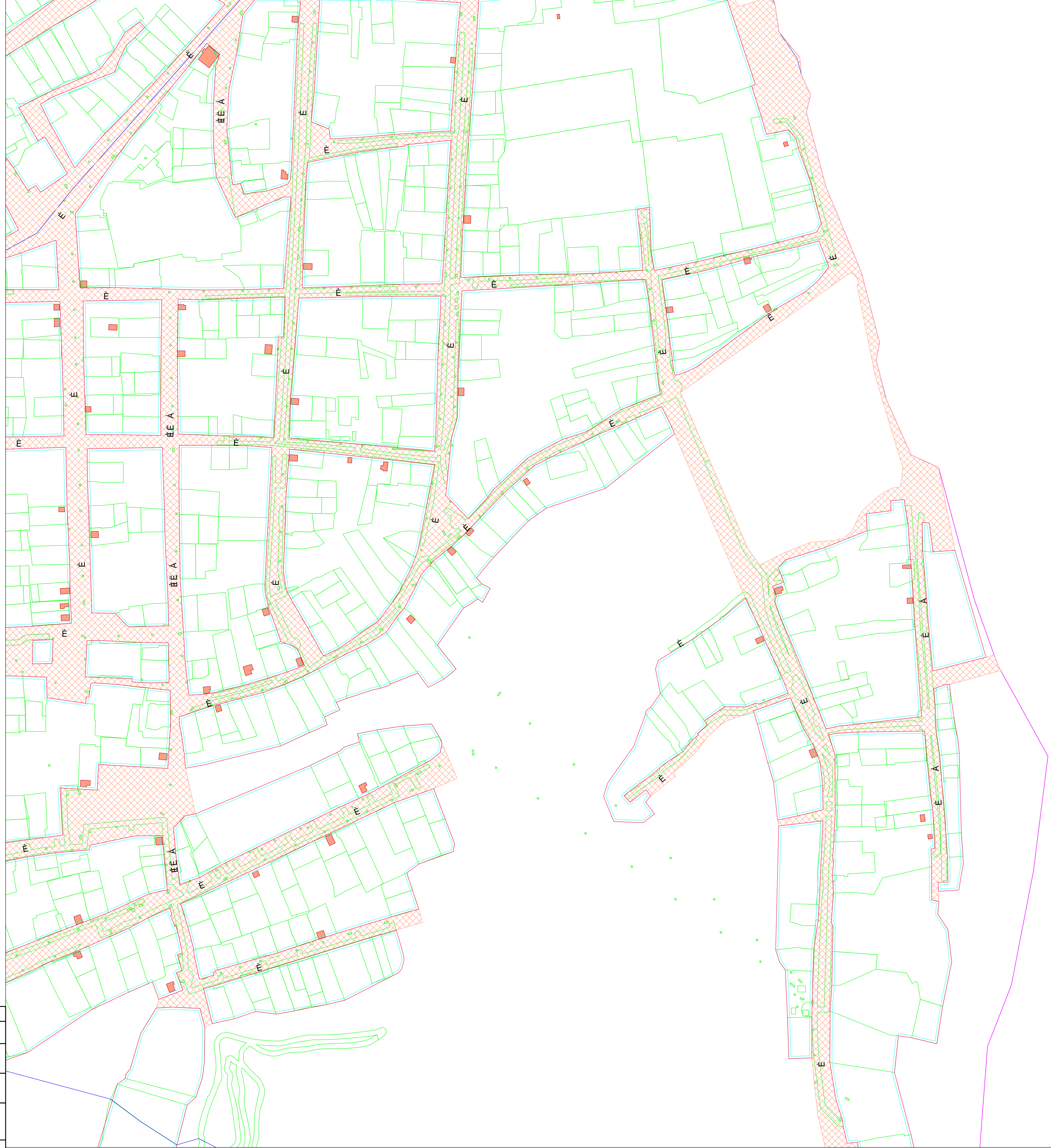


Схема расположения листов

1
2 3 4
5 6 7

- ▬ граница земель сельхозназначения
- ▬ граница зон с особыми условиями использования территорий
- ▬ граница зон с особыми условиями использования территорий
- ▬ граница зон с особыми условиями использования территорий
- ▬ граница зон с особыми условиями использования территорий
- ▬ граница зон с особыми условиями использования территорий
- ▬ граница зон с особыми условиями использования территорий
- ▬ граница зон с особыми условиями использования территорий

Система координат МСК-70
Система высот Балтийская 1977 г.

8/17-ПП и ПМ				
Проект планировки и проект межевания территории населенного пункта с. Кожениново Кожениновского района Тамбовской области				
Изм.	Лист	№ инв.	Лист	Дата
Директор	Специалист	Инженер	Инженер	Инженер
Разработчик	Инженер	Инженер	Инженер	Инженер
Нормоконтроль	Специалист	Инженер	Инженер	Инженер
Основная часть			Лист	Листов
Чертеж межевания территории			ПП	5 7
				СибИжИТ/ЕоКон

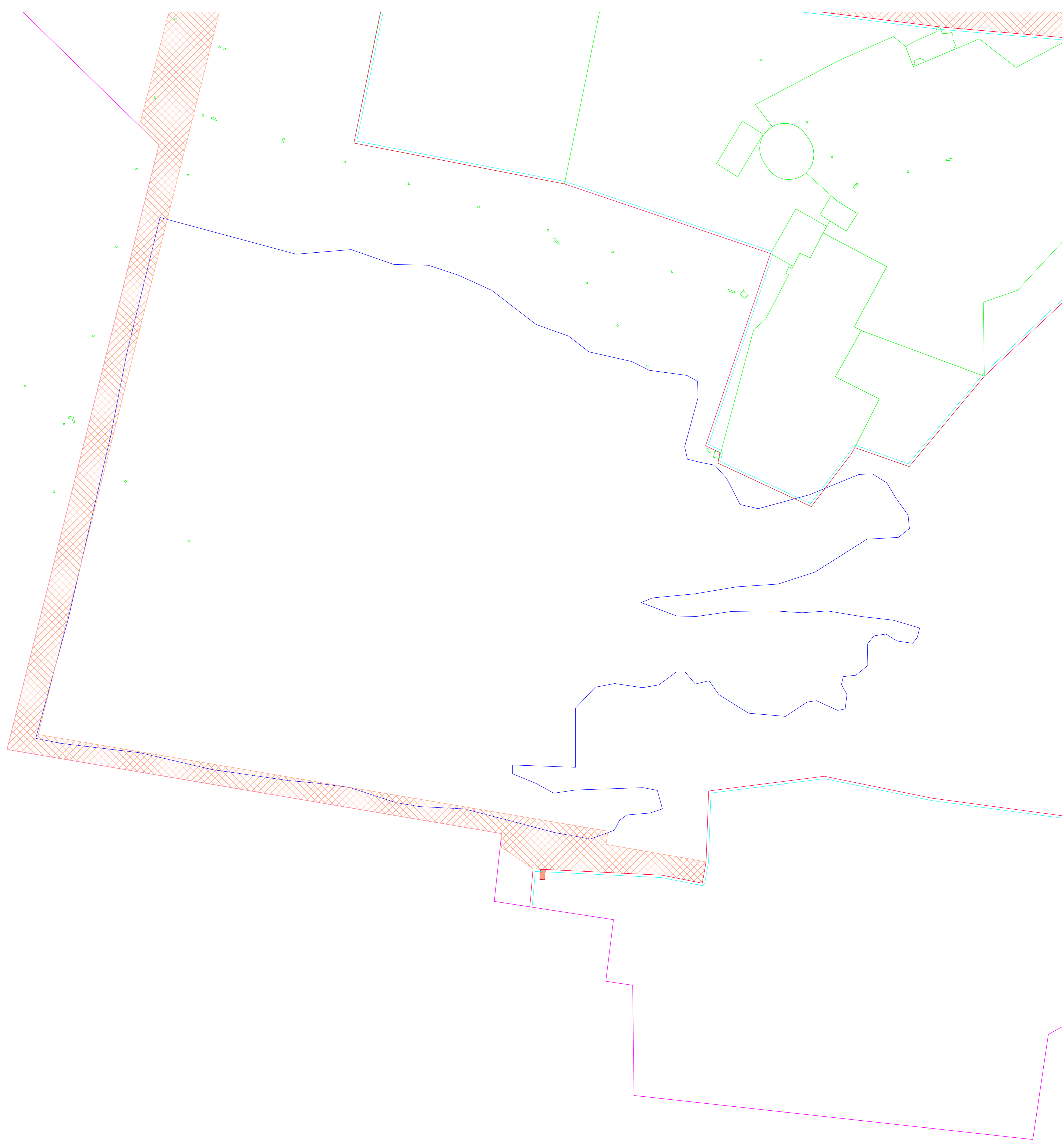


Схема расположения листов

1
2 3 4
5 6 7

- ▬ граница земель сельхозназначения
- ▬ граница функционально-целевых участков
- ▬ граница кадастра
- ▬ линия раздела
- ▬ граница земельного участка

Система координат МСК-70
Система высот Балтийская 1977 г.

					8/17-ПП и ПМ		
					Проект планировки и проект межевания территории населенного пункта с. Кажынково Кажынковского района Тамбовской области		
Изм.	Кол. ч.	Лист	№ инв.	Подп.	Дата		
Директор		Субитор	В.С.	<i>[Signature]</i>		Основная часть	Лист
Разработ.		Шенкина	Т.М.	<i>[Signature]</i>		ПП	6
Нормоконтроль		Субитор	В.С.	<i>[Signature]</i>		Чертеж межевания территории	Листов
							7
						СибИнжТекКон	



Схема расположения листов

1
2 3 4
5 6 7

- ▬ граница земельного участка
- ▬ граница функционального участка
- ▬ граница участка
- ▬ линия раздела
- ▬ граница земельного участка
- ▬ граница земельного участка

Система координат МСК-70
Система высот Балтийская 1977 г.

					В/П-ПП и ПМ		
					Проект планировки и проект межевания территории населенного пункта с. Кажениково Кожевниковского района Тамбовской области		
Изм.	Кол. ч.	Лист	№ инв.	Подп.	Дата		
Директор		Субитор	д.с.			Основная часть	Лист
Разработ.		Шенкина Т.М.				ПП	7
Нормоконтроль		Субитор	д.с.			Чертеж межевания территории	Листов
							7
						СибИнижТеоКон	